

XCIENT



비즈니스의 격을 높이다

The new XCIENT

스타일부터 스마트함까지 완벽하게 진화한

프리미엄 플래그십 트럭 더 뉴 엑시언트를 만나보세요.



디지털 카탈로그
(PC / 태블릿)



디지털 카탈로그
(모바일용)

*QR코드를 통해 더 자세한 내용을 볼 수 있습니다.



10x4 카고 (하이루프캡, 미들 범퍼)



10x4 카고 (하이루프캡, 미들 범퍼) / 6x2 트랙터 (하이루프캡, 와이드 범퍼)

Exterior

공력 성능을 최적화한 웅장한 볼륨감과 V형상의 라디에이터 그릴은 강인한 미래지향적 스타일을 연출합니다.



루프바이저
햇빛에 의한 눈부심 방지와 자외선을 차단해 줍니다.



대형 라디에이터 그릴
강인한 V형상의 대형 라디에이터 그릴과 에어로다이내믹 코너 디자인 적용으로 연비효율에 도움을 줍니다.



프론트 범퍼
주행 시 또는 정차 및 서행 시 전방충돌방지를 위한 센서가 장착되고 라디에이터 그릴과 일체감을 줍니다.



FULL LED 헤드 램프 및 LED 코너램프
프로젝션 타입 LED 로우 / 하이빔 램프를 적용하고, LED 코너램프를 추가하여 야간 시인성에 도움을 줍니다.



디지털 사이드미러 (외부 카메라)
디지털 사이드 미러 적용으로 공기저항이 줄어 연비 효율을 높이며 운전자의 좌, 우측 시야 개방감을 향상해 주고, 사고 위험을 줄여줍니다.



FULL LED 리어 콤비 램프 & 순차 점등 방향지시등



블랙 모노톤 (하이루프캡 프리미엄, 이스리시트 선택 시)

Interior

프리미엄 플래그십 트럭다운 멀티 디지털 디스플레이와 고급 내장재, 포인트 컬러로 보다 고급스러운 실내공간을 연출합니다.



12.3인치 클러스터 / 운전자 전방 주시 경고 카메라 / 베젤 포인트 컬러
12.3인치 LCD 디지털 클러스터와 운전자 전방 주시 경고 카메라, 베젤 포인트 컬러를 적용하여 하이테크한 이미지와 고해상도 화면으로 차량 관련 정보를 얻을 수 있습니다.



12.3인치 내비게이션 (ccNC)
12.3인치 대화면 고해상도 LCD 디지털 디스플레이를 적용하여 차세대 인포테인먼트 시스템 등 다양한 콘텐츠를 제공합니다.



베젤 포인트 컬러 및 고급 가시쉬
베젤 포인트 컬러와 고급 가시쉬를 적용하여 한층 고급스러운 분위기를 연출합니다.



운전석측 (주간 시)



조수석측 (야간 시)

디지털 사이드 미러 (실내 모니터)
보다 선명하고 넓은 각도의 후방 시야를 확보하며 야간과 우천 시에도 선명한 후방 시인성을 제공합니다.



스마트폰 무선충전 (10W)
기존 사양 보다 출력을 높여 충전시간이 단축되었습니다.



센터콘솔 팝업타임 컵홀더
센터콘솔 하단에 팝업타임 컵홀더를 설치하여 운전자가 필요로 할 때 사용할 수 있어 편리합니다.



블랙 모노톤 (하이루프캡 프리미엄, 이스리시트 선택 시)

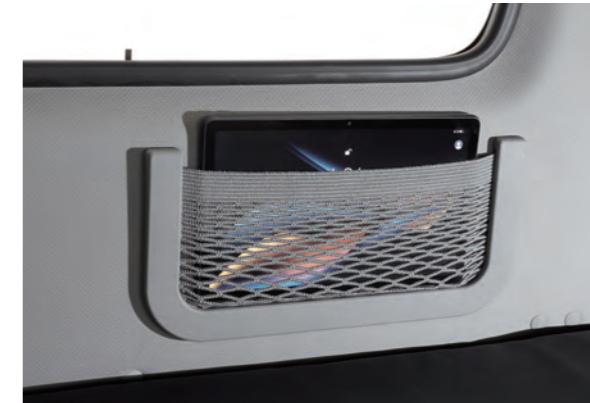
대형 오버헤드 콘솔 (전면 / 후면), 수납 그물망, 외부 사물함, 베드하단 콘솔, 냉·온장고 등의 수납공간과 인조가죽 열선 히팅 베드, 유선 베드 컨트롤러는 장시간 머물러도 편리하고 안락한 공간을 제공합니다.

Space

트러커 라이프 스타일을 고려한 편의공간은 차별화된 실내 거주성을 제공합니다.



인조가죽 & 열선 슬리핑 베드



수납 그물망

베드룸 후면부에 간편하게 수납할 수 있는 그물망을 적용하여 테블릿, 휴대폰 등 기호에 맞게 사용할 수 있습니다.



무시동 히터 및 베드룸 컨트롤러

베드룸에서 무시동 히터, 열선 히팅 베드, 오디오, 운전석 도어락, 차창 개방 등을 조작할 수 있습니다.



데이캡 베드 (취침 시)



데이캡 베드 폴딩 (주행 시)



데이캡 베드 하단 수납함

Driving

소프트웨어 기술로 진화하는 디지털 기능과 첨단 사양으로 한층 편리한 드라이빙을 선사합니다.



블랙 모노톤 (하이루프캡 프리미엄, 이스리시트 선택 시)

디지털 사이드 미러, 12.3인치 클러스터 및 내비게이션 등 하이테크한 운전공간을 제공하고, 버튼시동 및 다기능 스마트키 (원격 시동, 램프 체크, 에어서스펜션 조절 등)를 통해 편의성을 강화하였습니다.



12.3인치 클러스터
12.3인치 와이드 디스플레이를 통해 차량 상태, 첨단 운전자 보조 시스템 정보를 제공하고 ccNC 연동 기능 및 OTA를 통한 UX 업데이트 등 사용자 설정이 가능합니다.



버튼시동 & 스마트키



전자식 파킹브레이크

Multimedia

새로운 상용차 전용 멀티미디어 시스템으로 편리하고 안전한 운행환경을 지원합니다.



인포테인먼트 시스템 (ccNC)
커넥티드 서비스가 지원되는 차세대 인포테인먼트 시스템으로 간편해진 블루투스 연결, 멀티미디어 스트리밍, 실시간 길 안내 등의 다양한 콘텐츠를 제공합니다.



차량설정 (USM)
차량 관련 각종 기능을 디지털 모니터를 통해 직관적으로 설정할 수 있습니다.



운전자 보조 설정
인포테인먼트 시스템에서 각종 운전자 보조 기능들을 설정할 수 있습니다.



개인화 설정
운전자 환경 및 인포테인먼트 시스템 등 운전자별 설정 저장 및 인포테인먼트 설정의 차량 간 동기화가 가능합니다.



무선 소프트웨어 업데이트 (OTA Software Update)
무선 소프트웨어 업데이트 서비스를 통해서 인포테인먼트 시스템 소프트웨어를 최신 상태로 유지할 수 있습니다.

Safety

한 단계 업그레이드된 첨단 안전운전 보조 시스템은 운전자는 물론 보행자 등 차량 주변 위험 요소까지 보호합니다.



전방 충돌방지 보조 및 전방 근거리 충돌 경고 (차량 / 보행자 / 자전거 탑승자 감지기능 포함)

주행 시 전방의 차량, 보행자 및 자전거 탑승자와 충돌 위험을 감지하면 클러스터 화면, 경고음, 스티어링 휠 진동으로 경고하고 경고 후에도 충돌 위험이 높아지면 자동으로 제동하며, 출발 및 서행 시 차량 전면 근거리의 보행자, 자전거 탑승자와 충돌 방지를 위해 경고하여 안전하고 편리한 주행 환경을 제공합니다.



차로 유지 보조 및 차로 이탈 경고

차로를 인식하여 운전자가 차로 중앙을 유지하며 주행할 수 있도록 도와주며, 차로 이탈 시 클러스터 화면, 경고음, 스티어링 휠 진동으로 경고합니다.



후측방 충돌 경고 및 후측방 근거리 충돌 경고

주행 중 차선 변경 및 차로 진입 시 후측방 돌발상황에 경고하고, 정차 또는 우회전 및 서행 시 후측방 근거리 사각지대의 위험 요소와 충돌하지 않게 경고합니다.



지능형 헤드램프

하이빔 ON상태로 주행 시 전방 대향차 및 선행차 발생 상황에서 해당 영역의 램프만 소등하여 대향차 및 선행차의 눈부심을 방지하고 운전자의 시인성을 향상시킵니다.



스마트 크루즈 컨트롤 (스탑앤고 기능 포함)

주행 시 앞차와의 거리를 유지하며 설정한 속도로 주행하도록 도와주고 앞차 정차 시에 따라 정차 및 재출발하는 주행 안전 편의 기능입니다.



운전자 모니터링 시스템 (전방 주시 경고)

차량에 내장되어 있는 실내 카메라가 운전자의 얼굴을 판단하여 주행 중 전방 주시 경고(팝업 / 경고음)를 합니다.



지능형 속도 제한 보조

전방 카메라 또는 내비게이션으로 도로의 제한속도를 인식하고, 제한속도 초과 주행 시 경고합니다.



고속도로 주행 보조

고속도로 / 자동차 전용도로에서 앞차와의 거리와 설정 속도를 유지하여 주행할 뿐 아니라 곡선로에서도 차로의 중앙을 유지하며 주행할 수 있도록 도와줍니다.

내비게이션 기반 스마트 크루즈 컨트롤 (안전구간, 곡선로)

고속도로 / 자동차 전용도로 주행 시 도로 상황에 맞춰 안전한 속도로 주행하도록 도와주며, 안전속도 구간, 곡선 구간에서 자동으로 속도를 줄여줍니다. 해당 구간을 지나면 설정했던 속도로 되돌아갑니다.

※ 첨단 운전자 보조 시스템은 운전자 보조 기능으로 차량 조작의 책임은 운전자에게 있습니다. 항상 주의를 기울여 차량 조작 및 운전하십시오.
 ※ 환경, 주위 상황, 주행 및 작동 조건에 따라 작동 중지, 미작동 또는 불필요한 작동이 발생할 수 있습니다. 상세 내용과 제한 사항은 오너스 매뉴얼을 참조하십시오.
 ※ 사양구성은 트림 및 선택 사양에 따라 다르게 적용됩니다. 사양 미선택 시에는 해당 기능은 미제공됩니다.
 ※ 축 추가, 휠베이스 변경, 차고 높이 및 차량 피치각 변경 등 기타 당사 출고 제원을 벗어나는 개조 발생 시 차로 유지 보조의 성능 저하가 발생할 수 있습니다.



6x2 트랙터 (표준캡, 와이드 범퍼)

친환경 유로6D_L 엔진 자동화변속기

540 PS / 285 kgf·m / 12.7 ℓ

친환경 유로6D_L 엔진 수동변속기

520 PS / 235 kgf·m / 12.7 ℓ

친환경 유로6D_H 엔진

430 PS / 210 kgf·m / 10 ℓ

Performance

친환경 기준에 맞는 최적화된 주행 성능과 연비를 제공합니다.



ZF 12단 자동화 변속기 멀티펄스 레버

GPS 연비운전 기능 (자동화 변속기)

자동화 변속기는 GPS와 MAP 데이터를 분석하여 전방 도로를 예측 및 제어하여 연비를 향상시키는 첨단 기능을 적용하였습니다.

주행 모드 (자동화 변속기) : MODE< 버튼으로 변경 가능

ECO 모드 :

평지 위주의 구간 운행 시 엔진에서 낼 수 있는 최대 파워를 일정량 제한하고, Eco형 변속으로 연비를 향상 시키는 모드

SMART 모드 :

주행 도로의 상황(평지 / 오르막 등)에 따라 엔진의 출력을 최적 주행모드로 자동 전환시키는 모드 (추천 주행모드)

POWER 모드 :

힘있는 주행을 원할때, 혹은 험로나 언덕길 주행 등 강력한 동력성능이 필요할 때, 엔진을 최대 출력 조건으로 유지하고 Power형 변속으로 주행 성능을 향상 시키는 모드



종합 평균 점수 항목별 평균 점수 항목별 순간 점수

연비운전 가이드

주행 중 운전자의 운전 습관 분석을 통해 항목별 점수로 표현을 하며, 팝업 안내를 통해 연비를 향상시킬 수 있는 운전 방법을 제공합니다. (정속 유지 정도 / 공회전 / 제동 / 언덕 주행)



오토홀드 (AUTOHOLD)

차량 주행 중 정차 상황에서 브레이크 페달을 계속 밟지 않아도 차량이 정지상태를 유지하여 운전자에게 편리함을 제공합니다.



DPF 빠른재생 / 재생중지

자동재생 중 정차 시 RPM 을 높여 빠르게 재생을 완료해 재생시간 단축을 통해 시내 연비가 향상되는 빠른재생 (ON/OFF 가능) 기능과 주행 상황에 따라 일시적으로 재생을 금지하는 재생중지 기능이 적용되었습니다. ※ 재생 금지 시 차속은 40km/h 이하로 제한됩니다.



스티어링 휠 조향력 조절 (MAHS)

스티어링 휠 모드 이원화 (가볍고 편안한 조향 / 단단하고 안정적인 조향)로 사용자 취향에 따른 운전 조작성을 제공합니다.

Technology

다양한 첨단 운전자 보조 시스템을 통해 안전하고 스마트한 주행을 지원합니다.



Prevision with GPS
차량의 GPS와 3D MAP 데이터를 기반으로 주행 도로의 상황 (평지 / 오르막길 등)을 예측하여 에코를 및 기어 변속을 최적화 합니다.
Drive Idle (Drive On Idle)
출발 이후 가속페달 없이도 엔진 idle 상태로 저속 주행할 수 있는 기능

Map-based Cruise Control (MCC)
(자동화 변속기 적용 시)
전방 도로 (회전, 언덕, 터널 등)를 예측하여 차량의 속도를 제어하고 연비를 향상시켜줍니다.



지능형 경사로 밀림방지 기능 (Smart EHS(Easy Hill Start))
경사로에서 정지하였다가 다시 출발시키려고 할 때 뒤로 밀리지 않도록 제동 압력을 통해 일시적으로 차량을 잡아주어 뒤로 밀림 없이 언덕길에서 출발이 가능합니다.



리타더 다운힐 크루즈 (자동화 변속기+리타더 차종 적용)
내리막길에서 자연 가속되다가 설정속도에 도달 시 자동으로 리타더가 작동하여 속도를 제어해주며 평지에 도착해서는 크루즈 설정속도로 유지되어 내리막길 주행 안전성이 향상되었습니다.

Maintenance

효율적인 비즈니스를 위해 정비시간을 최소화할 수 있는 구조로 설계되어 정비 및 수리가 용이합니다.



프론트 정비 판넬
프론트 판넬 열림 각도가 넓어져 정비가 편리하며 보조 스트랩을 추가하여 점검 및 작업이 용이합니다.



전동식 캡 킬링



E - APU (전차종)



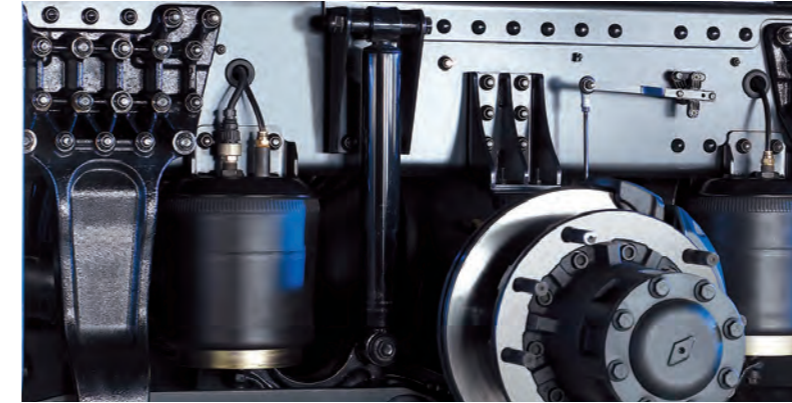
배터리 전압 이퀄라이저

Durability

골조 구조의 캡을 적용하고 고장력강 샤시와 최적의 방청 처리로 열악한 환경에도 차체 내부식성 및 내구성이 유지됩니다.



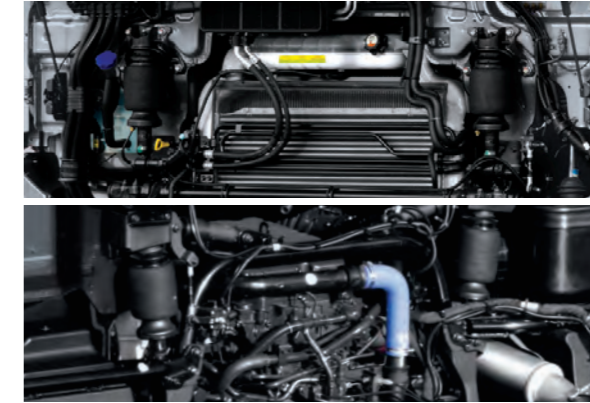
6x2 트랙터 (표준캡)



고 감쇠력 속 업쇼버
고 감쇠력 속 업쇼버는 노면의 충격을 최소화하여 운전자의 승차감 향상은 물론 적재물의 충격까지 줄여줍니다.



고장력 샤시



폴 플로팅 캡 에어 서스펜션 (전, 후)



후축 에어 서스펜션 (4bag)



스플라인드 타입 디스크 브레이크
(6X2 트랙터 및 8X4 덤프 선택)
스플라인드 로터 타입 디스크브레이크를 적용하여 내구성이 향상되고 로터 교환 주기가 길어졌습니다.



전축 에어 서스펜션

Tractor

대형 컨테이너부터 중량물 운송까지 모든 솔루션을 제공합니다.



6x2 트랙터 (하이루프캡, 와이드 범퍼)

※ 루프스포일러 및 사이드 프로텍터는 출고 후 애프터마켓 장착 가능합니다.



6x2 트랙터 (하이루프캡, 와이드 범퍼)



10x4 카고 (하이루프캡, 미들 범퍼)

Cargo

개별 화물 운송에 맞는 다양한 라인업을 갖추었습니다.



가변축 자동 하강 시스템



10x4 카고 (하이루프캡, 미들 범퍼)

Dump

험로용 범퍼와 스텝, 리어 램프 머드가드를 적용하여 험로 주행과 현장 작업 시 차량의 파손을 최소화합니다.



25.5톤 덤프 (데이캡, 고상 범퍼)

※ 수입 고장력 강판 적재함 (하독스)



8X4 덤프 (데이캡, 고상 범퍼)

Features



열선 & 틸트 & 텔레스코픽 스티어링 휠



오토 라이트 컨트롤



공조 컨트롤



C 타입 USB 단자 및 충전 포트



하이패스 일체형 디지털 타코그래프



대형 오버헤드 콘솔 (하이루프캡 전면부)



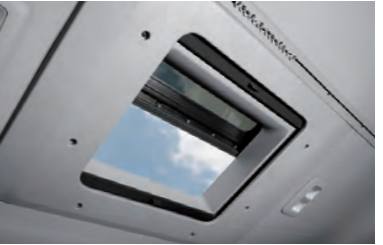
대형 오버헤드 콘솔 (하이루프캡 후면부)



오버헤드 콘솔 (표준캡)



무시동 에어컨



전동식 선루프 (무시동 에어컨 선택시 미적용)



ZF 16단 수동 변속기 / 이트론 9단 수동 변속기



후방 카메라 및 모니터



크래쉬 패드 하단 수납함



베드 하단 수납함



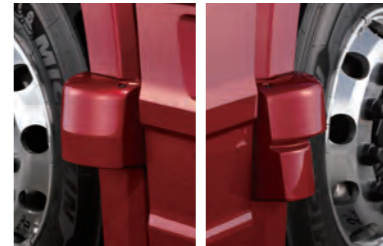
냉온장고



뉴 로고 엠블럼



외부 사물함



후축방 근거리 충돌 경고 센서



루프 샤크안테나



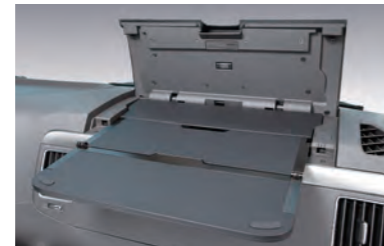
ECAS 조절 스위치



컵홀더



세이프티 파워 윈도우



동승석 간이 테이블 (3단 격납 연장식)



봉타입 옷걸이



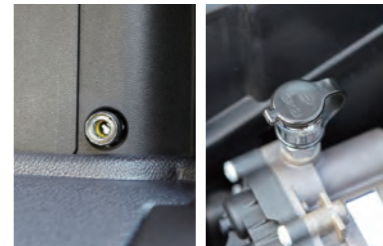
이온라이저 공조 시스템



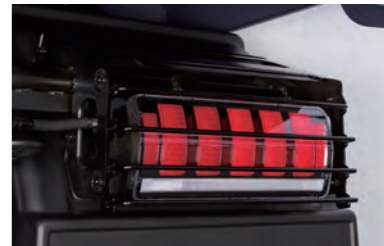
운전석 에어백



LED 번호판 램프



실내 / 실외 윈터치 에어포트



리어램프 파손 방지용 리어 머드가드 (25.5톤 덤프)



힘로형 스텝 (25.5톤 덤프)

Exterior Colors

Tractor



아이언 그레이 메탈릭
(6x4 트랙터 / 6x2 트랙터 / 4x2 트랙터)

레이디언트 레드 메탈릭
(6x2 트랙터 풀옵션 시 선택 가능)

옵시디언 블루 펄
(6x2 트랙터 풀옵션 시 선택 가능)

Dump



크림 화이트 (6x4 덤프)



노어딕 그린 메탈릭 (8x4 덤프 (선택))

Cargo



크림 화이트 (6x4 카고 / 샤시캡)



스파클링 그레이 메탈릭 (10x4 카고 / 샤시캡, 8x4 카고 / 샤시캡)

Colos & Band Stripe



크림 화이트



스파클링 그레이 메탈릭



노어딕 그린 메탈릭



아이언 그레이 메탈릭



레이디언트 레드 메탈릭



옵시디언 블루 펄

Interior Colors



블랙 하이그로시 센터페시아

Premium (이스리시트)

블랙 모노톤 (천연가죽 시트)
포인트 컬러 (레드 메탈릭) / 가니쉬 (우드 그레인)



블랙 하이그로시 센터페시아

Premium (일반시트)

블랙 / 다크 브라운 투톤 (천연가죽 시트)
포인트 컬러 (그레이 메탈릭) / 가니쉬 (우드 그레인)



블랙 무광 센터페시아

Standard (일반시트)

블랙 모노톤 (천연가죽 시트)
포인트 컬러 (레드 메탈릭) / 가니쉬 (그레이 메탈릭)

Seat & Door Trim



운전석 프리미엄 이스리 시트 (천연가죽, 열선, 통풍)
※ 블랙 모노톤



운전석 멀티펄링션 시트 (천연가죽, 열선, 통풍)
※ 블랙 / 다크 브라운 투톤

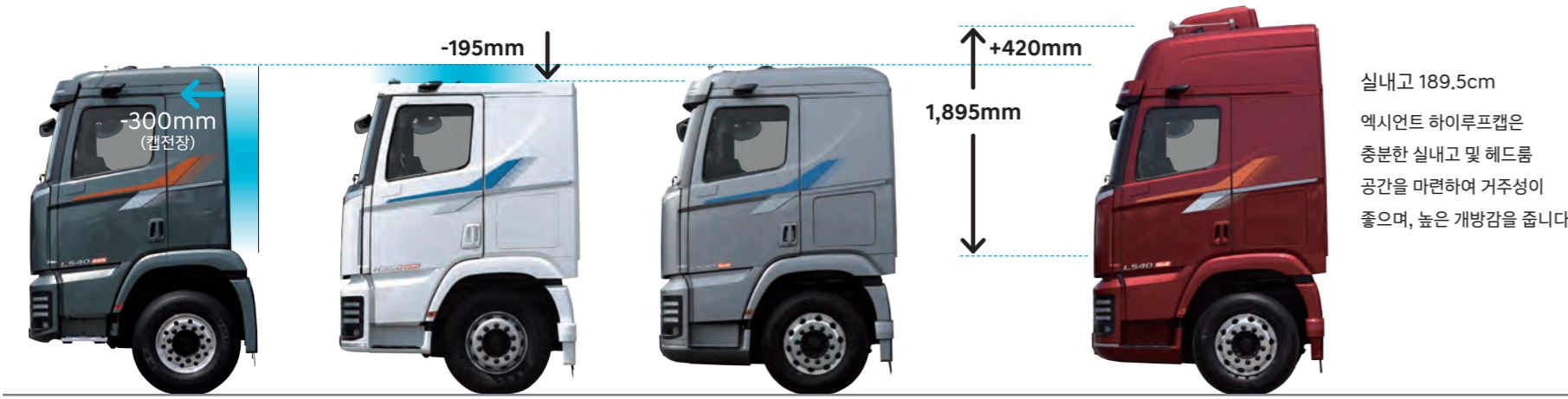


운전석 멀티펄링션 시트 (천연가죽, 열선, 통풍)
※ 블랙 모노톤



동승석 풀딩 시트
※ 커버 재질 / 컬러는 세부차종별 상이

Cab



실내고 189.5cm
 엑시언트 하이루프캡은
 충분한 실내고 및 헤드룸
 공간을 마련하여 거주성이
 좋으며, 높은 개방감을 줍니다.

데이캡 / 험로용 고상 범퍼 저상캡 / 미들 범퍼 (루프 에어콘, 루프 스포일러 미적용) 표준캡 / 와이드 범퍼 하이루프캡 / 와이드 범퍼

Bumper



데이캡 / 험로용 고상 범퍼 저상캡 / 미들 범퍼 표준캡 / 와이드 범퍼 하이루프캡 / 미들 범퍼 하이루프캡 / 와이드 범퍼

Line up



10x4 카고 (하이루프캡) 10x4 카고 (표준캡) 8x4 카고 (표준캡)



6x4 카고 (표준캡) 6x4 카고 (저상캡) 6x4 샤시 (표준캡)



6x2 트랙터 (하이루프캡) 6x2 트랙터 (표준캡) 25.5톤 덤프 (데이캡) 15톤 덤프 (표준캡)

Specifications

카고 / 샤시캡

구 분	6 X 4 카고					6x4 샤시캡			8 X 4 카고	10 X 4 카고
	9.5톤 초장축 (저상 샤시)	9.5톤 극초장축 (저상 샤시)	13톤 극초장축 (저상 샤시)	14톤 초장축 (고상 샤시)	14.5톤 장축 (고상 샤시)	GVW 30톤 (중축)	GVW 30톤 (장축)	GVW 30톤 (탱크로리)	19톤 초장축	25톤 초장축
전장	(mm) 11,710	12,710	←	12,460	12,110	10,345	10,895	11,415	12,710	←
전폭	(mm) 2,490	←	←	←	←	←	←	←	←	←
전고	(mm) 3,290	←	←	3,340	←	3,345	←	←	←	←
적재함	장 (mm)	9,100	10,100	←	9,800	9,500	-	←	←	10,100
	폭 (mm)	2,340	←	←	←	←	←	←	←	2,340
고 (mm)	450	←	←	←	←	-	←	←	←	450
상면지상고	(mm) 1,200	←	←	1,430	←	-	←	←	1,360	←
축간거리	(mm) 6,800	7,600	←	7,300	7,060	6,300	6,600	6,800	8,260	←
엔진명	H엔진	←	←	←	L엔진	←	←	←	←	←
총배기량 (cc)	9,960	←	←	←	12,742	←	←	←	←	←
최고출력/토크 (PS/kgf·m)	350/140	←	←	430/210	←	540/285	←	←	←	←
T/M	트랜시스 6단 수동	←	←	ZF 12단 자동화	←	ZF 12단 자동화 ZF 16단 수동	ZF 12단 자동화	←	←	←
타이어	전축	295/80R22.5	←	315/80R22.5	←	←	385/65R22.5	←	←	12R22.5
	리프팅축	-	←	←	←	←	←	←	←	385/65R22.5
허용하중	후축	245/70R19.5	←	275/70R22.5	12R22.5	←	←	←	←	←
	전축 (kgf)	8,160	←	←	←	←	10,000	←	←	8,160 x 2
타이어	리프팅축 (kgf)	-	←	←	←	←	←	←	←	9,000
	후축 (kgf)	9,500 x 2	←	←	10,800 x 2	←	←	←	←	11,800 X 2

※ 트랜시스 6단 수동 : 전진 6단 + 후진 1단 / ZF 16단 수동 : 전진 16단 + 후진 2단 / ZF 12단 자동화 : 전진 12단 + 후진 4단

※ 완성차 기준 적재량으로 샤시캡은 차이가 있을 수 있습니다.

※ 허용하중 : 축별설계 허용하중 기준으로, 타이어의 허용 하중을 제외하여 산정합니다.

※ 상기 차량 관련 수치는 대표 차량을 기준으로 현대자동차 기준에 따라 측정된 수치이므로, 실제 출고 차량의 상태나 선택사양 적용 유무에 따라 차이가 있을 수 있습니다.

※ 전축 타이어 허용 하중 : 12R22.5 (3,550kg/개), 295/80R22.5 (3,550kg/개), 315/80R22.5 (4,080kg/개), 385/65R22.5 (5,000kg/개)

※ 허용하중은 타이어를 제외한 축별 최대 허용하중을 표기한 것이며, 실제 완성 차량에서는 상기 표기한 타이어 제원과 비교하여 낮은 수치를 적용합니다.

트랙터

구 분	6X2 트랙터	
	표준캡 트랙터	하이루프캡 트랙터
전장	(mm) 7,070	←
전폭	(mm) 2,490	←
전고	일반 (mm)	3,320
	디플렉터 (mm)	3,800
커플리지상고	저상 (mm)	-
	고상 (mm)	1,330
윤거	전륜 (mm)	2,080
	후륜 (mm)	1,845
축간거리	(mm) 3,300	←
엔진명	L엔진	←
총배기량 (cc)	12,742	←
최고출력/토크 (PS/kgf·m)	540/285	←
연료탱크용량 (ℓ)	500	←
서스펜션	전륜	파라볼릭
	후륜	에어
T / M	ZF 12단 자동화	←
브레이크 마찰재 형식	디스크	←
타이어	전1축	12R22.5
	후1축	12R22.5
	후2축	12R22.5

※ ZF 자동화 : 전진 12단 후진4단

※ 상기 차량 관련 수치는 대표 차량을 기준으로 현대자동차 기준에 따라 측정된 수치이므로, 실제 출고 차량의 상태나 선택사양 적용 유무에 따라 차이가 있을 수 있습니다.

덤프

구 분	15톤 덤프		25.5톤 덤프	
	H430	L540		
전장	(mm) 7,660	←	8,830	
전폭	(mm) 2,490	←	←	
전고	(mm) 3,380	←	3,370	
적재함	장 (mm)	4,800	6,110	
	폭 (mm)	2,300	←	
고 (mm)	915	←	1,370	
최저지상고	(mm) 260	←	←	
윤거	전 (mm)	2,080	2,100	
	후 (mm)	1,850	1,845	
축간거리	(mm) 4,590	←	6,220	
덤프각도 (°)	53	←	48	
최대적재량	(ton)	15	25.5	
	(m³)	10	17	
엔진명	H엔진	←	L엔진	
총배기량 (cc)	9,960	←	12,742	
최고출력 (PS)	430	←	540	
최대토크 (kgf·m)	210	←	285	
연료탱크용량 (ℓ)	380	←	←	
리어게이트 록킹방식	상하록킹	←	사이드 록킹	
T/M	ZF 12단 자동화	←	←	
타 이 어	전1축	12R22.5	←	385/65R22.5
	전2축	-	←	385/65R22.5
	후1축	12R22.5	←	←
	후2축	12R22.5	←	←

※ 상기 차량 관련 수치는 대표 차량을 기준으로 현대자동차 기준에 따라 측정된 수치이므로, 실제 출고 차량의 상태나 선택사양 적용 유무에 따라 차이가 있을 수 있습니다.



5년 무한 km 보증수리 (엔진 / 동력 전달 주요 부품)

고객님의 차량을 책임지는 보증수리 제도 및 국내 최대 규모의 서비스 네트워크가 고객님의 멈춤 없는 비즈니스를 지원합니다.

[엑시언트 보증수리 제도]

- 트랙터 / 카고트럭 : 엔진 주요 부품 및 동력 전달 주요 부품 - 5년 / 무한 km, 차체 및 일반 부품 - 3년 / 무한 km 보증
 * 판스프링 ('18년 3월 이후) - 센터부 : 18개월 / 양 끝단부 : 3년
 덤프트럭(20MY) : 엔진 주요 부품 및 동력 전달 주요 부품 - 5년 / 무한 km, 차체 및 일반 부품 - 2년 / 무한 km 보증
 * 판스프링 ('18년 3월 이후) - 센터부 : 18개월 / 양 끝단부 : 2년

[상용 차종 서비스 네트워크]

전국 100여개의 상용 전문 블루핸즈로 형성된 국내 최대 규모의 서비스 네트워크

트럭 전용 커넥티드 서비스

현대자동차의 커넥티드 서비스인 블루링크로 다양한 편의 기능을 활용하여 차량을 보다 쉽게 관리하세요.

원격 서비스

마이현대 App을 통해 원격 시동, 공조 온도 설정, 문 잠김/열림, 비상등, 경적 울림 기능을 제공하며, 원격에서도 차량 제어가 가능한 편의 기능을 제공합니다.

차량 관리

마이현대 App을 통해 배터리 상태, 브레이크 오일 부족, 주유, 워셔액 부족 경고 상태를 확인하여 차량 점검 정보를 제공합니다.

블루 멤버스 안내

구매 차종에 따라 블루 멤버스 포인트를 적립해 드립니다.

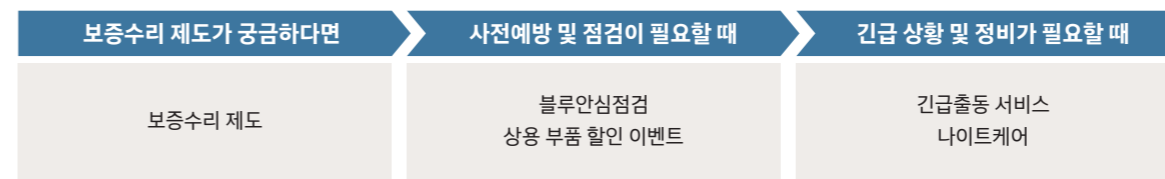
블루 멤버스는 고객이 자동차를 효율적이고 경제적으로 관리하여 자동차와 관련된 모든 과정에서 최상의 경험을 할 수 있도록 돕는 '자동차 생활 종합 서비스'입니다.

트럭				버스
마이티	파비스	뉴파워트럭	엑시언트	쓸라티 / 카운티 / 일렉시티 타운 / 일렉시티 / 뉴 슈퍼에어로시티 / 유니버스
30만	60만	80만	130만	50만

올케어 서비스 맵

현대자동차에서 제공하는 차량 관련 서비스 프로그램을 한눈에 볼 수 있는 가이드입니다.

올케어 서비스를 통해 편안하고 안전하게 운행하세요.



보증수리 제도

현대자동차에서 판매한 차량이 정상적인 관리 사용하에 보증 기간 이내 제조상의 결함이 발생한 경우 당사 지정 서비스 네트워크를 통해 무상수리 받을 수 있는 제도입니다.

각 차량의 상세 보증기간은 현대자동차 홈페이지 참조

블루 안심점검

고객의 차량이 최상의 상태를 유지할 수 있도록 3년 7회 무상점검을 제공합니다. (블루멤버스 회원 대상)

- 1~2회차 : 엔진룸/하부/일반 점검 11종
- 3~7회차 : 엔진룸/하부/일반 점검 13종

디젤엔진 트럭 4개 차종 대상 (마이티, 파비스, 뉴파워트럭, 엑시언트)
 ※ '21.10.05 이전 제작중 발급 차량 및 CNG, FCEV 등 제외

상용 부품 할인 이벤트

집중점검이 필요한 시기에(하절기/동절기) 소모성 부품 및 공임 할인을 제공하여 차량 운영 비용 절감을 지원하는 서비스입니다.

행사 기간 및 할인 품목은 행사 1개월 전 블루핸즈 내 안내문 및 고객센터 확인 (080-600-6000)

긴급출동 서비스

도로 위에서 차량 고장으로 주행이 어려운 고객에게 출동하여 긴급 조치를 해드립니다.

긴급출동 (080-600-6000 ARS ▶ 2번) / 365일 24시 운영

나이트케어

주간 근무 시간 중 정비 업체를 방문하기 어려운 중대형 상용 고객님을 위해 야간 예약 정비를 통한 운휴 손실 최소화를 지원하는 서비스입니다.

서비스 제공 블루핸즈는 현대자동차 홈페이지 참조 (운영시간 평일 18:00 ~ 22:00)

쉽고 정확한 상담

전국 어디서나 현대자동차 판매거점을 통해 상용차 관련 구매 상담을 받으실 수 있습니다.

상용차 전담 고객센터를 통해 구매를 원하시거나 구매하신 차량과 관련된 정보를 쉽고 정확하게 얻을 수 있습니다.

고객센터 080-600-6000

통합 관리 앱 myHyundai

마이현대에는 현대자동차 멤버십, 차량관리 기능을 통합한 현대자동차 대표 차량 관리 어플리케이션입니다.

블루 멤버스

블루 멤버스 포인트 사용, 잔여 현황을 제공하며 블루 멤버스 포인트를 이용하여 상품 구매가 가능합니다.

차량 관리

데이터에 기반한 고도화된 차량 정보를 제공합니다.

정유사 멤버십 포인트 연동을 통해 주유비가 자동으로 입력되며

정비 예약 등 고도화된 차량관리 서비스를 제공합니다.



현대자동차는 전국 어디서나
동일한 가격과 서비스로
정성을 다할 것임을 약속드립니다.

본 카탈로그 상의 사양 및 제원은 차의 성능 개선을 위하여 예고 없이 변경될 수 있으며,
본 카탈로그 상의 사진에는 선택사양이 적용된 경우가 있으므로 실제 구입차량과는 다른 점이
있을 수도 있습니다. 또한, 차량 구입 시 해당 월의 가격표를 반드시 참고하시고 카마스터의
안내를 받으시기 바랍니다.

• 본 인쇄물에 수록된 사진의 색상은 인쇄 등 제작 과정을 거치며 실제 차량의 색상과 다소 차이가
발생할 수 있습니다.

* 현대자동차는 지점/대리점의 카마스터를 통해서만 판매하며 전국 어느 곳에서나
동일한 가격과 가치로 바른 거래를 실천하고 있습니다.

* 폐사에서 지정하는 순정품(엔진오일, 변속기오일 등)을 사용하지 않거나 불량 연료 및
불량 요소수를 사용했을 경우에는 차량에 치명적인 손상을 줄 수 있습니다.

구입문의



디지털 카탈로그
(PC / 태블릿)



디지털 카탈로그
(모바일용)



익시언트 홈페이지