



현대자동차는 전국 어디서나
동일한 가격과 서비스로
정성을 다할 것임을 약속드립니다.

본 카탈로그 상의 사양 및 제원은 차의 성능 개선을 위하여 예고 없이 변경될 수 있으며,
본 카탈로그 상의 사진에는 선택사양이 적용된 경우가 있으므로 실제 구입차량과는 다른 점이
있을 수도 있습니다. 또한, 차량 구입 시 해당 월의 가격표를 반드시 참고하시고 카마스터의
안내를 받으시기 바랍니다.

* 본 인쇄물에 수록된 사진의 색상은 인쇄 등 제작 과정을 거치며 실제 차량의 색상과 다소 차이가
발생할 수 있습니다.

* 현대자동차는 지점/대리점의 카마스터를 통해서만 판매하며 전국 어느 곳에서나
동일한 가격과 가치로 바른 거래를 실천하고 있습니다.

* 폐사에서 지정하는 순정품(엔진오일, 변속기오일 등)을 사용하지 않거나 불량 연료 및
불량 요소수를 사용했을 경우에는 차량에 치명적인 손상을 줄 수 있습니다.

구입문의

UNIVERSE





유니버스 노블 EX

유니버스와 함께하는 여정은 언제나 쾌적하고 감미롭습니다.

디테일한 균형과 조화로 완성된 미래지향적 스타일의 유니버스는
스위트룸의 고급스러움과 편안함을 하나로 결합시켰습니다.
경제적이고 탁월한 거주성으로 탑승객과 운전자 모두를 만족시킬
완벽한 유니버스를 경험시켜드릴 것입니다.



경제적이고 유연한 유니버스 라인업은
고객의 비즈니스에 맞는 최적의 선택을 가능하게 합니다.

국내 최장축 유니버스 노블 EX 12.5는 기존 12m의 길이를 490mm 연장해
실내의 앞뒤 좌석 간 거리와 적재 공간이 넓어 장거리 여행시에도 편안합니다.



12,520mm

노블 EX 12.5 / 프라임 EX 12.5

45+1+1 인승

노블



12,015mm

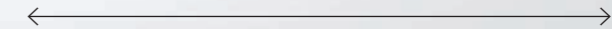


45+1+1 인승

프라임



12,020mm

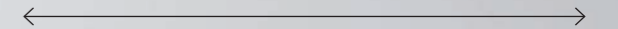


45+1+1 인승

엘레강스



11,750mm



45+1+1 인승

Noble Design

미래지향적 스타일의 LED 헤드램프와 수직 주행상시등, 와이드하게 펼쳐진 프론트 그릴 및 캐릭터 라인은 더욱 강렬한 인상을 빛내 주며 전·후방 스포일러의 적용은 유니버스 노블만의 역동적인 조형미를 완성합니다.



전면 글래스(상부착색, 1피스)+오버랩와이퍼



LED 리어 마커램프 & 콤비네이션램프, 루프 스포일러+드립레일 (선택)



블랙 센터페시아 무광 & 자동변속기
스위치 백라이트, 발광타입 출입구 그래프바 (관광 / 고속 / 시외직행)

Driving

세심하게 배려된 첨단 설계로 운전 집중할 수 있는 최상의 편의성을 제공하며, 편안하고 여유로운 운전 공간이 확보 되어 언제나 편리한 주행이 가능합니다.



운전석 칼라 멀티 디스플레이

운전자에게 계기판 내 LCD 디스플레이를 통해 주행 정보, 고장진단, 각종 게이지 등과 우레아 잔량, 수트(SOOT) 게이지를 표시하여 차량에 관한 주요 정보를 알려주어 안전하고 효율적인 운전을 가능하게 해 줍니다. 스티어링 휠에 부착된 오디오 리모콘 스위치로 손쉽게 작동할 수 있습니다.



후방카메라

운전자 주의 경고

연비운전 가이드 (선택)

전방 충돌 경보



블랙 센터페시아 유광 & 자동변속기 (1) 카드홀더, (2) 바틀홀더, (3) (4) (5) (6) 소물트레이)

자주 조작하는 스위치들을 운전자 중심으로 배치하여 조작이 편리하며, 다양한 수납공간을 제공하여 편리한 사용이 가능합니다.



바틀홀더
소물트레이
1 대물트레이 & 2 컵 홀더



운전석 시트 (멀티펄션 시트, 천연가죽+통풍+열선) (프라임 이상 기본)

상기 기능 포함 및 전동 팬을 이용하여 덕트를 통해
항균 처리 기능의 시트 쿠션과 등받이에 바람을 보내주어
시트 바닥과 등에 습기가 차는 것을 방지함으로써
쾌적한 착좌감을 제공합니다.

- 높이 조절 : 시트 전체 높이 조절 가능
- 쿠션 틸팅 : 쿠션 틸팅시 (경사 조절) 시트백이 쿠션과 연계되어 자동으로 틸팅
- 쿠션 위치 조절 : 운전자의 허벅지 길이에 맞도록 쿠션을 전/후로 이동
- 열선 기능 내장
- 암 레스트 : 변속기 노브 조작시 팔 거처 가능하여 피로 저감
- ※ 운전석 항균 처리 기능 전차종 기본적용



스티어링 휠 (가죽+열선)
멀티펄션 자동변속기 레버 / 듀얼파워 스위치 (자동변속기 선택시)
인스트루먼트 패널 일체형 변속 노브



스마트폰 무선 충전기 (노블 기본)
충전 케이블 연결 없이 스마트폰을 트레이에 올려두기만 하면 충전이 가능합니다.
M800B 오디오 (라디오, MP3, USB, 블루투스 핸즈프리)
버튼 시동&스마트키 (프라임 이상 기본)

Interior

넓어진 시트 간격과 항균 처리 소재의 실내 인테리어는 좌석에 앉는 순간부터 쾌적하고 편안합니다.



노블 EX 실내 - 에스프레소 브라운



프리미엄 유로시트 팔걸이 폴딩다운 (항균 처리 소재 적용)
시트백 손잡이 (항균 처리 소재 적용) / 컵홀더 / 승객석 시트 포켓



승객석 휴대폰 충전 USB 포트 (선택), 핸드그립 타입 USB (MS-E, 우등시트)
유아용 시트 고정장치 (ELR벨트 선택 시)



프리미엄 이중 커버링 유로 시트 (선택) - 오렌지 브라운 (ELR벨트 선택 시)

헤드라이닝 및 선반 타입

Gold



엑스트라 와이드 헤드라이닝 (55" LCD TV용)



골드 선반
항공기형 골드 선반
일체형 에어컨 루버 (스피커, 독서등 포함)

Deluxe



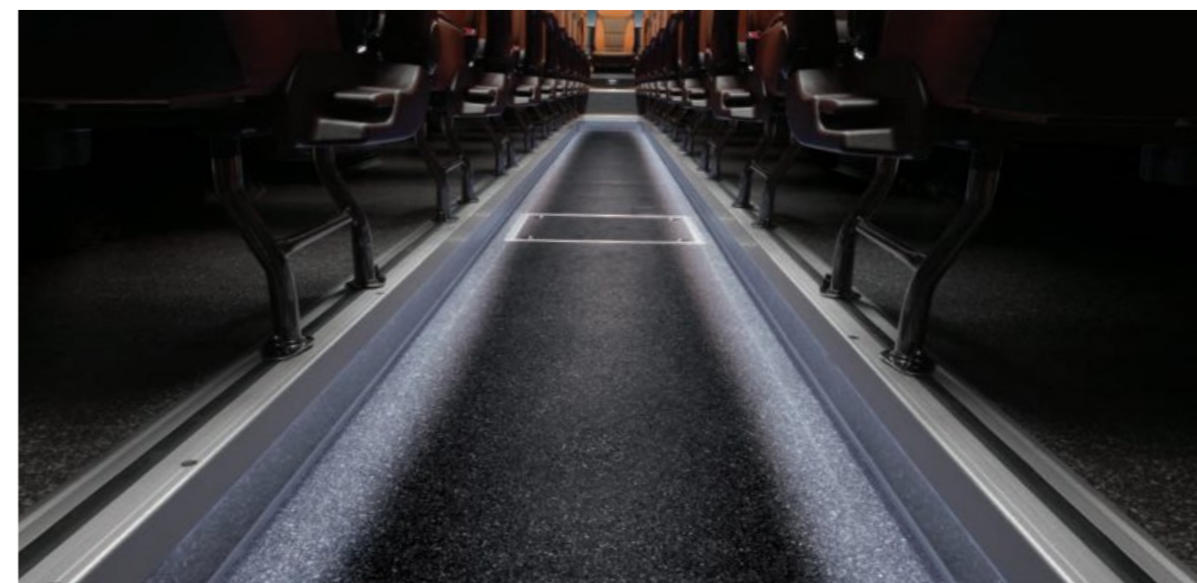
디럭스 선반
일체형 에어컨 루버 (스피커, 독서등 포함)



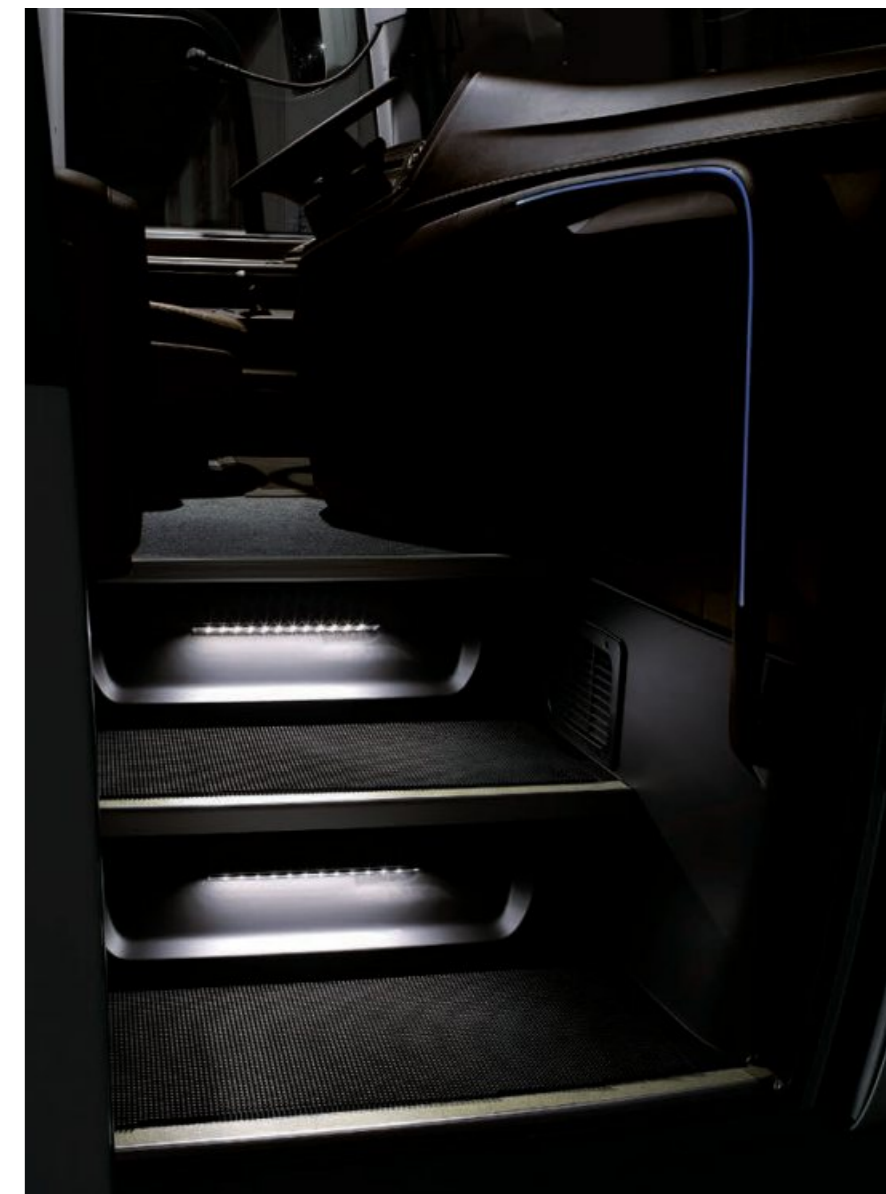
와이드 헤드라이닝 (42" LCD TV용)



❶ 선반 LED 실내등 & LED 무드램프
 ❷ 선반 파노라마 LED 무드램프
 ❸ 루프 2열 LED 파노라마 라인라이트



❶ 사각 LED 실내등
 ❷ 디럭스 선반 LED 무드램프 (선택)
 파노라마 LED 갱웨이램프 (선택)



발광타입 출입구 그래프바 (폴딩도어 선택 시 미적용) (관광/고속/시외직행),
 스텝 LED 램프



유니버스 프라임 EX

UNIVERSE Prime EX / Prime

강인한 인상의 LED 헤드램프 및 프론트 가니쉬와 범퍼는 우아한 럭셔리 스타일을 구현하며, 전·후방 스포일러 및 LED 주간 전조등(DRL)은 유니버스 프라임만의 유니크한 존재를 부각시켜 줍니다.



블랙 센터페시아 무광



MS-E시트 (선택)



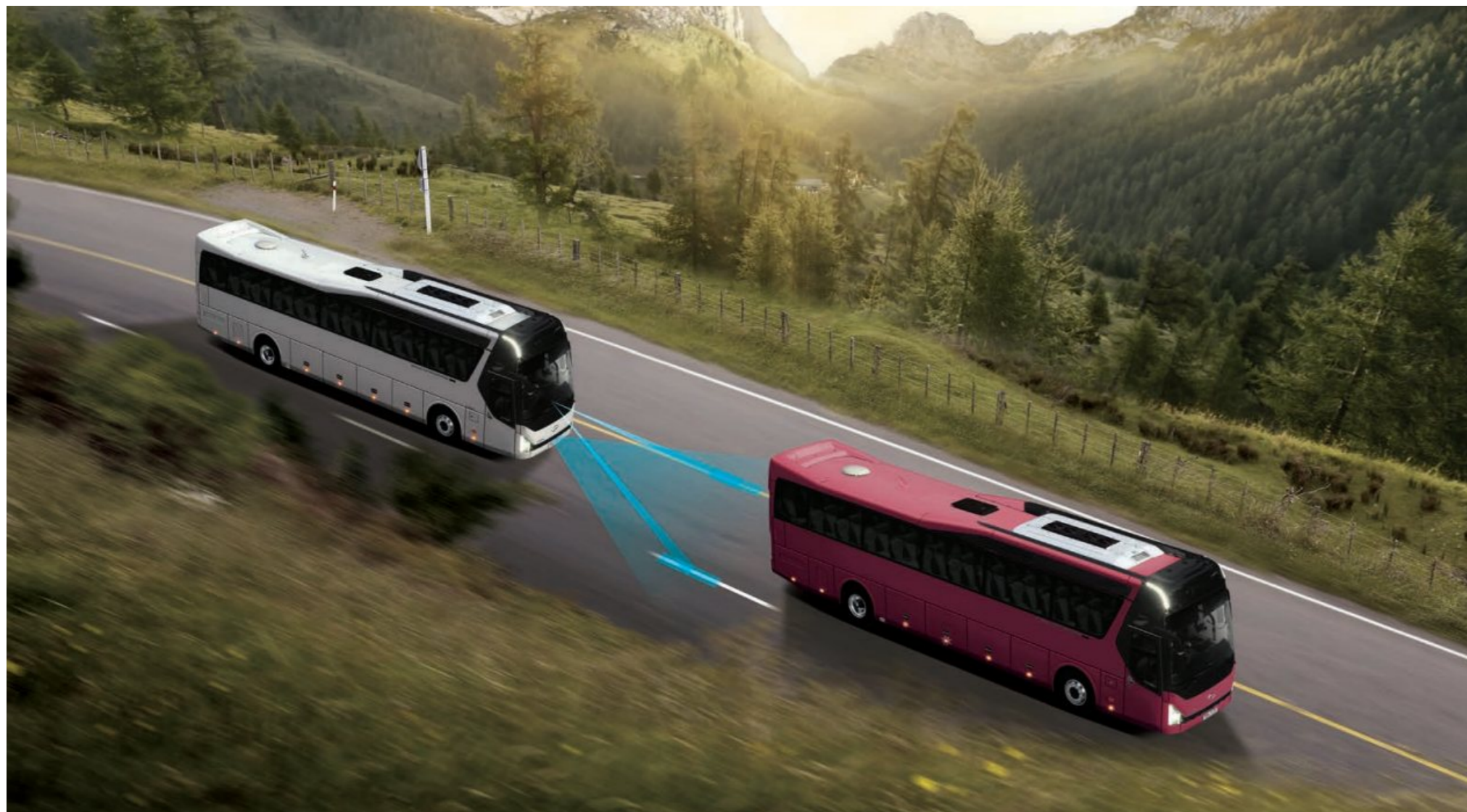
전면 글래스 (2피스 글래스 상부착색, 기본와이퍼)



LED 리어 마커 램프 및 벌브타입 리어 콤비램프, 루프 스포일러+드립레일 (선택)



디럭스 선반+조명



스마트 크루즈 컨트롤 (자동변속기 선택 시)

가속 및 브레이크 페달을 밟지 않아도 차량 속도를 일정하게 유지시켜주고, 전방 차량을 감지하여 앞차와의 거리를 일정하게 유지시켜주며, 장기간 운전시 자동 차간거리 조절을 통해 운전자의 피로도를 감소시켜주는 편의 장치입니다.

전방 충돌방지 보조

운전자의 부주의 운행으로 전방 차량과 충돌 상황에서 운전자의 회피 혹은 제동 제어가 없는 경우에 1-2차 경고 후 자동으로 차량을 긴급 제동하여 충돌을 회피하고 피해를 경감시키는 안전 보조 장치입니다.

※ 첨단 운전자 보조 시스템은 운전자 보조 기능으로 차량 조작의 책임은 운전자에게 있습니다. 항상 주의를 기울여 차량 조작 및 운전하십시오.
 ※ 환경, 주위 상황, 주행 및 작동 조건에 따라 작동 중지, 미작동 또는 불필요한 작동이 발생할 수 있습니다. 상세 내용과 제한 사항은 오너스 매뉴얼을 참조하십시오.
 ※ 사양구성은 트림 및 선택 사양에 따라 다르게 적용됩니다. 사양 미선택 시에는 해당 기능은 미제공됩니다.

Technology

모두의 안전을 위해 적용된 첨단 신기술과 스마트센서는 안전한 주행이 가능합니다.



차체자세 제어기능



진동경고 스티어링 휠

전방 충돌 방지 보조, 차선 이탈 경고, 운전자 상태 경고 기능과 연동되어 스티어링 휠 진동을 통해서 운전자에게 효과적으로 경고를 전달합니다.

후방카메라 (칼라 멀티 디스플레이 연동)



운전자 주의 경고

운전자의 상태를 분석해 주행 중 주의 수준이 떨어질 경우 팝업 메시지와 경고음으로 경고하여 운전자의 안전 운전을 돕습니다.

후방 주차 거리 경고 / 후진 경고음 발생장치



차로 이탈 경고

일정 속도 이상 주행 중, 차량 전방에 장착된 카메라가 차선을 감지, 방향 지시등 미작동 상태로 차선 변경/이탈시 경보하여 안전운행을 도와줍니다.



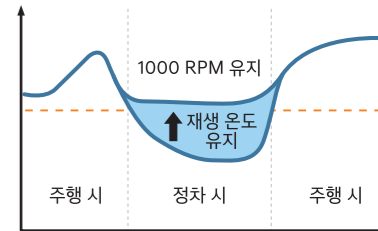
유니버스 노블 EX

Performance

친환경 고연비 엔진의 역동적인 주행성능은 부드러운 승차감을 제공하며, 우수한 연비와 뛰어난 상품력을 동시에 발휘하여 경제적 운행을 실현합니다.

L-Engine 최고출력 : 440PS / 최대토크 : 214kgf·m / 총배기량 : 12.7ℓ

Q-CNG Engine 최고출력 : 340PS / 최대토크 : 140kgf·m / 총배기량 : 11.7ℓ



DPF 재생 금지

인화물질 주변 지역을 통과하거나 배기구 근처에 물체가 접근한 경우 DPF 재생을 강제로 중단하는 기능입니다.
(※ 재생 금지 시 차속은 40km/h 이하로 제한되오니 위험지역에서만 사용하실 것을 권장합니다.)

DPF 빠른재생

자동재생 중 기어 중립으로 정차할 경우, 자동재생을 이어서 진행합니다. 신호대기나 정차 구간에서 DPF 자동 재생 작동시간 단축으로 효율성을 증대하는 기능입니다.

승용차와 동일한 수준의 변속 품질 및 성능

- 유체식 클러치로 부드러운 출발 및 변속
- 저소음 클러치와 기어로 정속성 향상



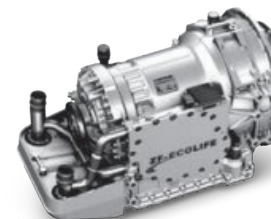
수동변속기 만큼 좋은 고속주행 연비

- 최적 기어비 적용으로 고속주행 시 낮은 엔진 RPM 유지
- 에코 / 파워 모드로 뛰어난 연비와 탁월한 추월 성능



뛰어난 품질 안정성 및 적은 유지 비용

- 탁월한 성능의 프라이머리 리타더로 정비 비용 절감
- 클러치 압력판 / 디스크 교환 정비 비용 없음



Perfect Air Control

완벽한 냉·난방은 물론, 상쾌한 실내 공기를 만들어주는 강력한 에어컨트롤 시스템은 승객 모두가 쾌적한 여행을 즐길 실내공간을 제공해 드립니다.



스마트 CO₂ 자동환기시스템 (선택)
상쾌한 실내 공기를 만들어주는 능동형 환기 시스템은 CO₂ 증가시 자동 배출하여 쾌적한 여행을 제공합니다.

클린 에어 패키지 (선택)

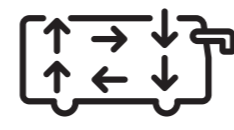
공기청정기, 이온나이저, 스마트 CO₂ 자동환기시스템을 통해 바이러스를 살균하고, 실내 공기를 정화하여 승객의 편안한 여행을 위한 쾌적한 실내 공간을 제공합니다.



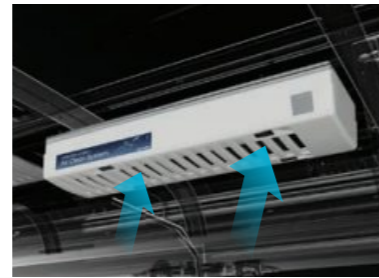
공기청정기
(미세먼지 정화)



이온나이저
(공기살균 및 바이러스 제균)



스마트 CO₂ 자동환기시스템
(운전자 졸음방지 / 실내쾌적)



집진식 공기청정기



일체형 에어컨 루버 (스피커, 독서등 포함)



에어컨 에어 리턴 그릴

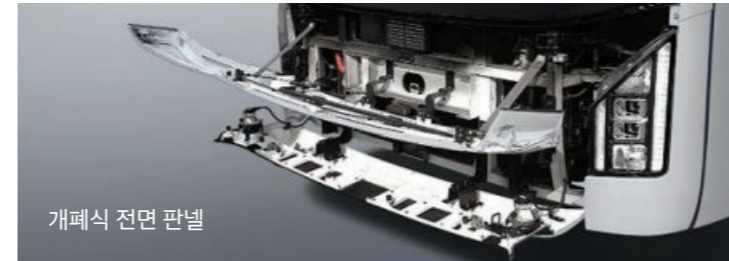


전동식 환풍기 (프라임 이상 기본)

Maintenance



디스크 브레이크 (선택)



개폐식 전면 패널

엔진룸 화재 경보 및 자동 소화장치



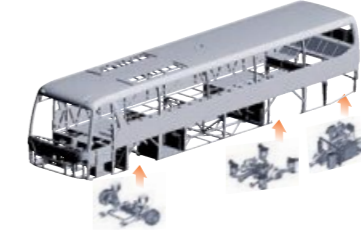
엔진룸 화재 경보장치 (선택)



엔진룸 자동 소화장치 (선택)

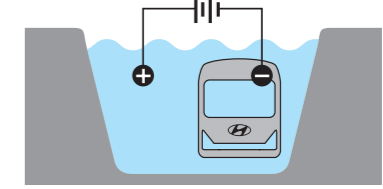
일체화(모노코크) 공법

차체와 프레임을 조립한 후, 액슬, 엔진 등 사시 부품을 개별적으로 장착하는 공법으로 방청성, 경량화, 차체 강성 및 조립 정밀도가 우수한 공법입니다.



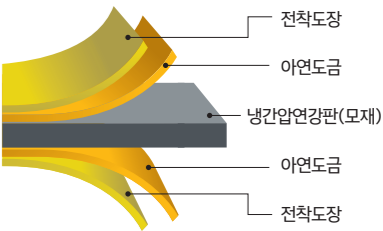
전착도장

하도처리전에 대형 페인트조에 차체를 잠수시켜 골고루 도장되게 하는 공법으로 차체에 균일한 페인트 막을 형성하고 페인팅하기 어려운 부분도 도장이 가능하여 차체 부식방지 효과가 뛰어납니다.



전착도장에서 아연도금 강판까지

- 국내 염화칼슘 사용 증가에 따라, 차량 전착도장에 더하여 아연도금강판을 차체 전체에 확대적용 (77%)
- 최고 수준의 차체 내부식성 확보



대용량 화물함 (EX 모델)



허니콤 재질 화물함 바닥



프리히터 (프라임 이상 기본)



화물실 LED 램프



대용량 알터네이터 (180+90A)



TR 오일필터 (노블 기본)

Features

실내 사양



승객석 정보창 (골드 선반) - 디지털시계, 실외 온도, 시트벨트 경보



냉/온장고 (선택, 노블우등 기본)



운전자 사물함 (골드 선반)



오토라이트



센터페시아 (다이아몬드 패턴 / 블랙 유광 / 블랙 무광)



운전석 이어폰



운전석 암레스트



매립형 하이패스 단말기



운전석 / 출입문 LED 램프



WIFI 디지털 타코그래프



그레듀얼 파킹 브레이크



접이식 가이드 시트



운전석 USB 포트



스마트키 (선택)

외관 및 안전 사양



자동변속기 / 12.5m 엠블럼



후방카메라 (칼라 멀티 디스플레이 연동)



비상문 (실외/실내)



무선도어 잠금장치 (선택)



고급 아웃사이드 미러 (보조미러 추가)



비상문 (실외/실내)



비상탈출용 해머



우레아(요소수) 주입구



비상구 탈출구 (전동해치 : 노블 기본, 엘레강스/프라임 선택)

Line up



유니버스 노블EX

유니버스 노블

유니버스 프라임EX

유니버스 프라임

유니버스 엘레강스

※ 상기 컬러 외 고유도색 선택 가능합니다. ※ 본 카탈로그상의 차량 색상은 인쇄된 것이므로 실제차량과 다소 차이가 있을 수 있습니다.

Seats

에스프레소 브라운(좌)
오렌지 브라운(우)



MS-E 시트

디럭스 시트

디럭스 이중 커버링 시트



프리미엄 유로 시트

프리미엄 이중 커버링 유로 시트

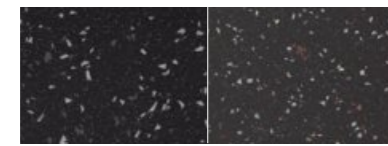
우등 시트

※ MS-E 시트/디럭스 시트 : NLR 벨트 기본. 프리미엄 유로 시트/우등 시트 : ELR 벨트 기본.

Mats

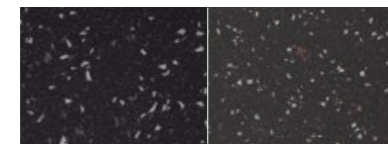
에스프레소 브라운(좌)
오렌지 브라운(우)

엘레강스

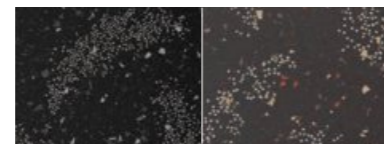


타라 기본형 매트 (기본)

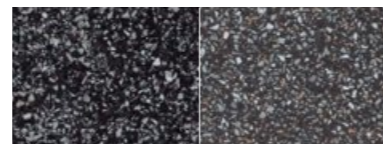
프라임/노블



타라 기본형 매트 (기본)



타라 베가 매트 (선택)

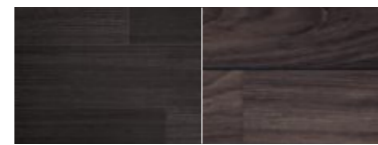


타라 펄 매트 (선택)

사이드 판넬 타입



멜라민



우드패턴 매트 (선택)

Specifications

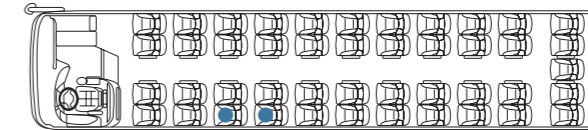
구 분	뉴 프리미엄 유니버스 (디젤)					
	로우데크		하이데크			
	엘레강스	프라임	프라임 EX	노블	노블 EX	
기본인승	인	45+1+1	45+1+1	45+1+1	45+1+1	45+1+1
전 장	mm	11,750	12,020	12,525	12,015	12,520
전 폭	mm	2,495	2,495	2,495	2,495	2,495
전 고	mm	3,370	3,370	3,520	3,520	3,520
축 거	mm	5,850	6,120	6,625	6,120	6,625
	mm	2,075	2,075	2,075	2,075	2,075
윤 거	전 mm	2,075	2,075	2,075	2,075	2,075
	후 mm	1,850	1,850	1,850	1,850	1,850
화 물 합	갱웨이 m'	5.6	6.1	-	6.7	-
	평바닥 m'	4.8	5.3	7.3	6.4	7.3
연료탱크	갱웨이 ℓ	420	420	-	-	-
	평바닥 ℓ	350	350	420	420	420
엔진명		L엔진	L엔진	L엔진	L엔진	L엔진
배기량	ℓ	12.7	12.7	12.7	12.7	12.7
출력/토크	PS/kgf-m	440/214	440/214	440/214	440/214	440/214
변속기	기본	ZF 6단수동	ZF 6단수동	ZF 6단수동	ZF 6단수동	ZF 6단수동
	선택	ZF 6단 자동 (폴오토)	ZF 6단 자동 (폴오토)	ZF 6단 자동 (폴오토)	ZF 6단 자동 (폴오토)	ZF 6단 자동 (폴오토)
타이어	기본	11R22.5-16PR	12R22.5-16PR	12R22.5-16PR	12R22.5-16PR	12R22.5-16PR
		12R22.5-16PR	11R22.5-16PR	11R22.5-16PR	11R22.5-16PR	11R22.5-16PR
	선택	295/80R22.5	295/80R22.5	295/80R22.5	295/80R22.5	295/80R22.5

※ 화물함 용량은 갱웨이 기준 (노블 EX는 평바닥 기준)

※ 프라임 연료탱크 용량은 평바닥 350ℓ, 갱웨이 420ℓ

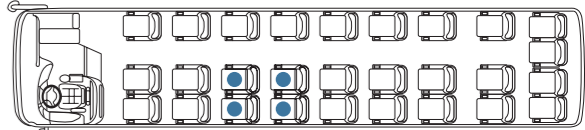
※ 전고는 스포일러 장착 기준 (프라임/노블 디젤 차종)

일반 시트



● : ISOFIX (유아용 카시트 고정장치 장착 시트)

우등 시트



● : ISOFIX (유아용 카시트 고정용 3점식 벨트 적용 시트)



현대자동차만의 혁신 기술로 미래의 자동차 생활을 선도하는 블루링크에 화재 대응, 원격 시동 및 공조 제어, 원격 진단, 실시간 차량운행 관제 서비스 등 상용차량 특화 서비스를 적용하여 보다 안전하고 편리한 드라이빙을 제공합니다.



블루링크 트럭 & 버스 앱 차량 원격 제어 차량 상태 확인 차량 진단 서비스 차량 위치 찾기

- **화재경보발생** - 화재경보 발생시 비상연락망 및 블루링크 상담원 자동신고
- **긴급구난** - 운전자 SOS 요청시 비상연락망으로 자동 문자 발송
- **도난감지 알림** - 도난시 디지털 타코그래프 정보 (차량 위/경도 등) 운전자에게 자동 문자 발송
- **도난 추적** - 상담원을 통하여 경찰신고, 위치추적 및 시동제한

- **원격공조제어(시동포함)** - 원격으로 공조 On / Off 및 시동 기능 제공
- **원격 도어 잠금/열림** - 원격으로 도어 잠금 / 열림 기능 제공 (※ 개폐 미제공)
- **내차 찾기** - 비상등 혹은 비상등 + 경적 27초간 작동
- **업무지시서비스** - 차량 혹은 그룹 대상으로 8인치 내비게이션 화면 팝업 메시지를 통해 관리자 업무지시

- **디지털 타코그래프연동/데이터전송** - 디지털 타코그래프 데이터 웹 기반으로 일괄 자동처리

- **자동/수동 고장진단** - 주기적 혹은 사용자 필요시 연료, 우레아, 타이어, 배터리 진단
- **원격진단** - 스마트폰 앱으로 연료, 우레아, 타이어, 배터리 진단
- **소모품 관리** - 엔진오일필터, 브레이크 오일, 에어컨 필터 등 교환주기 알림 (※ 운전자 주행환경에 따라 적절한 교환주기 설정 가능)

- **운행 정보** - 실시간 차량운행 관제 서비스 제공
- **연비운전자이드 연동** - 스마트폰 앱으로 연비운전 점수 및 Tip 관리로 연비운전 유도

- **주유내역 제출** - 각 주유소별 주유이력 웹 기반으로 관리 (※ 주유시 운전자 스마트폰으로 주유이력 사진 촬영 후 업로드)

블루링크 (선택)

스마트폰 앱을 통하여 원격으로 차량의 에어컨 및 히터를 미리 작동할 수 있습니다.

※ 블루링크 차량 관제 웹페이지 오픈 (<http://vms.hyundai.com>).



8인치 내비게이션 (선택)

8인치 내비게이션을 적용하시면 상용차 전용맵을 이용하여 정확하고 빠르게 이동하실 수 있고, 주행중 후방화면이 표시되어 더욱 편리합니다.

- **고해상도 8인치 터치스크린, 2D 지도 (상용차 전용맵), 블루투스 (스트리밍 기능만 제공, 승객고려 통화기능 미적용), 지상파 DMB, 라디오, USB, MP3 재생, AUX, TPEG 서비스 (교통정보 및 사고지역 알림 기능), 후방카메라, 32GB SD카드, 블루링크, 다 국어 지원 (한국어/영어)**

- **상용차 전용맵 (KT 상용차맵)**
 - 도로 높이/하중 정보, 회전반경 정보, 상하수도보호구역/통행제한구역회피 지원, 정보소 상용차전용 조회 및 상용차정비소 우선안내

- **폰 커넥티비티 기능 적용 (미러링크)**
 - 디스플레이 터치를 통한 제어가능 또는 음성성을 통한 제어 가능 (단, 미러링크는 음성 제어 불가)
 - 미러링크 작동 스마트폰 기종 : 사용자 매뉴얼 참조



블루 멤버스 안내

구매 차종에 따라 블루멤버스 포인트를 적립해 드립니다.

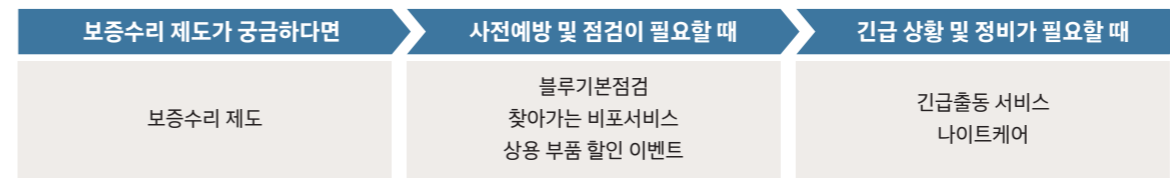
블루멤버스는 고객이 자동차를 효율적이고 경제적으로 관리하여 자동차와 관련된 모든 과정에서 최상의 경험을 할 수 있도록 돕는 ‘자동차 생활 종합 서비스’입니다.

중대형 트럭				중형버스	대형버스
마이티	파비스	뉴파워트럭	엑시언트		
30만	60만	80만	130만		50만

올 케어 서비스 맵

현대자동차에서 제공하는 차량 관련 서비스 프로그램을 한 눈에 볼 수 있는 가이드입니다.

올 케어 서비스를 통해 편안하고 안전하게 운행하세요.



보증수리 제도

현대자동차에서 판매한 차량이 정상적인 관리 사용하에 보증기간 이내 제조상의 결함이 발생한 경우 당사 지정 서비스네트워크를 통해 무상수리 받을 수 있는 제도입니다.

각 차량의 상세 보증기간은 현대자동차 홈페이지 참조

블루기본점검

고객님의 차량이 최상의 상태를 유지할 수 있도록 3년 7회 무상점검을 제공합니다. (블루멤버스 회원 대상)

- 1~2회차 : 엔진룸/하부/일반 점검 11종
- 3~7회차 : 엔진룸/하부/일반 점검 13종

디젤엔진 트럭 4개 차종 대상 (마이티, 파비스, 뉴파워트럭, 엑시언트)
※ '21.10.05 이전 제작중 발급 차량 및 CNG, FCEV 등 제외

찾아가는 비포서비스

사업용 상용차량 특성 고려 상시운영이 가능하도록 주요 핵심 거점 (고속도로 휴게소, 도서 산간지역 등)을 방문하여 특화 예방점검 서비스를 제공합니다.

상용 부품 할인 이벤트

집중점검이 필요한 시기에(하절기/동절기) 소모성부품 및 공임 할인을 제공하여 차량 운영비용 절감을 지원하는 서비스입니다.

행사 기간 및 할인 품목은 행사 1개월 전 블루렌즈 내 안내문 및 고객센터 확인 (080-600-6000)

긴급출동 서비스

도로 위에서 차량고장으로 주행이 어려운 고객님께 출동하여 긴급조치를 해드립니다.

긴급출동 (080-600-6000 ARS ▶ 2번) / 365일 24시 운영

나이트케어

주간 근무시간 중 정비업체를 방문하기 어려운 중대형 상용 고객을 위해 야간 예약정비 서비스를 통해 운휴 손실 최소화를 지원하는 서비스입니다.

서비스 제공 블루렌즈는 현대자동차 홈페이지 참조 (운영시간 18:00 ~ 22:00)

전문화된 상담 채널

상용차 구매에 특화된 채널을 통해 고객의 특성에 맞춘 고도화된 상담이 가능합니다.

상용차 전담 고객센터를 통해 구매를 원하시거나 구매하신 차량과 관련된 정보를 쉽고 정확하게 얻을 수 있습니다.

고객센터 080-600-6000

현대 커넥티드 서비스

현대자동차에서 제공하는 커넥티드 서비스 블루링크를 통해 언제 어디서든 차량과의 연결성을 강화하고, 수익성을 확장하세요.

현대 커넥티드 서비스 블루링크

원격 제어

스마트폰을 통해 언제 어디서나 차량 상태를 확인하고 제어할 수 있습니다.

안전 보안

각종 사고와 위급 상황에서 든든하게 지켜드립니다.

차량 관리

네비게이션에서 최신 정보를 확인하고, 정기적인 차량 점검과 차량 상태에 대한 정보를 확인할 수 있어 내 차를 언제나 안전하게 관리할 수 있습니다.

통합 관리 앱 myHyundai

블루멤버스

블루멤버스 포인트 사용, 잔여 현황을 제공하며 블루멤버스 토인트를 이용하여 상품구매가 가능합니다.

차량 관리

데이터에 기반한 고도화된 차량 정보를 제공합니다.

정유사 멤버십 포인트 연동을 통해 주유비가 자동으로 입력되며 정비예약과 고장정보 소모품관리 등 고도화된 차량관리 서비스를 제공합니다.

상세 내용은 현대자동차 홈페이지에서 확인하실 수 있습니다.