

현대자동차는 2045년 탄소중립을 목표로 나아가고 있습니다.



현대자동차는 전국 어디서나
동일한 가격과 서비스로
정성을 다할 것임을 약속드립니다.

본 카탈로그 상의 사양 및 제원은 차의 성능 개선을 위하여 예고 없이 변경될 수 있으며,
본 카탈로그 상의 사진에는 선택사양이 적용된 경우가 있으므로 실제 구입차량과는 다른 점이
있을 수도 있습니다. 또한, 차량 구입 시 해당 월의 가격표를 반드시 참고하시고 카마스터의
안내를 받으시기 바랍니다.

* 본 인쇄물에 수록된 사진의 색상은 인쇄 등 제작 과정을 거치며 실제 차량의 색상과 다소 차이가
발생할 수 있습니다.

* 현대자동차는 지점/대리점의 카마스터를 통해서만 판매하며 전국 어느 곳에서나
동일한 가격과 가치로 바른 거래를 실천하고 있습니다.

* 폐사에서 지정하는 순정품(엔진오일, 변속기오일 등)을 사용하지 않거나 불량 연료 및
불량 요소수를 사용했을 경우에는 차량에 치명적인 손상을 줄 수 있습니다.

구입문의

ELEC CITY

Double Decker





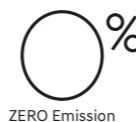
Better City ELEC CITY Double Decker

전면 글라스로 와이드한 개방감을 강조한 일렉시티 이층버스는 현대자동차가 추구하는 최첨단 모빌리티 경험을 제공합니다.

배출가스 제로

조용하고, 깨끗한 친환경 전기버스

일렉시티 이층버스는 미세먼지와 소음 걱정 없는 대중교통입니다. 최고 수준의 에너지 효율은 물론 엔진 소음과 배출가스를 전혀 발생하지 않습니다. 이제 친환경 전기버스가 선사하는 새로운 라이프를 지금 누리세요.



1회충전으로 최대 447km 주행

광역버스 노선에 적합한 전기 구동 시스템

384kWh의 수냉식 리튬 이온 배터리를 적용하여 1회 충전으로 최대 447km를 주행할 수 있어 비교적 적은 충전 횟수로 먼 거리를 달려야 하는 광역버스 노선에 최적화된 버스를 구현했습니다. ※ 상기 주행거리는 환경부 에너지 소비율 기준으로, 운행 시점의 기온과 도로 사정, 주행 환경, 탑승 인원, 운전 습관, 충전 인프라 등에 따라 차이가 발생할 수 있습니다.



승차인원 71석

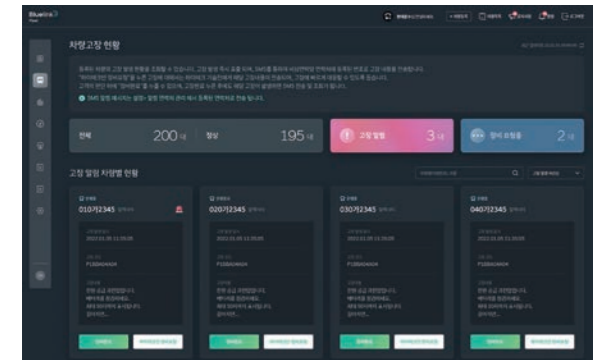
승객의 편의성과 교통약자를 배려한 2층버스 운송수단

일렉시티 이층버스의 실내에는 1층 12개, 2층 59개, 총 71개의 좌석이 구비되어 있습니다. 1층 공간은 기존 저상버스와 동일하게 낮은 출입구 높이와 휠체어 경사판, 그리고 2개의 휠체어 고정 장치로 교통 약자의 원활한 탑승을 돕습니다.

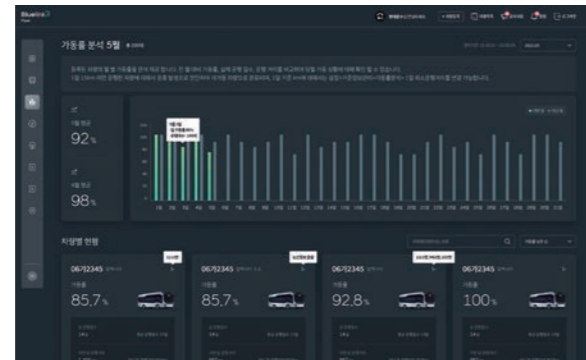


Bluelink Fleet

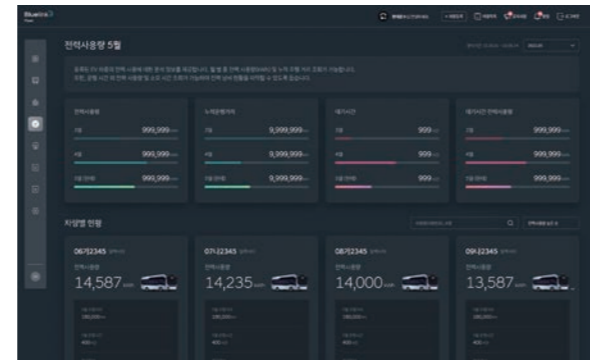
현대 상용차 특화 차량 관리 서비스로 주행부터 정비까지 한 번에 관리할 수 있는 서비스입니다.



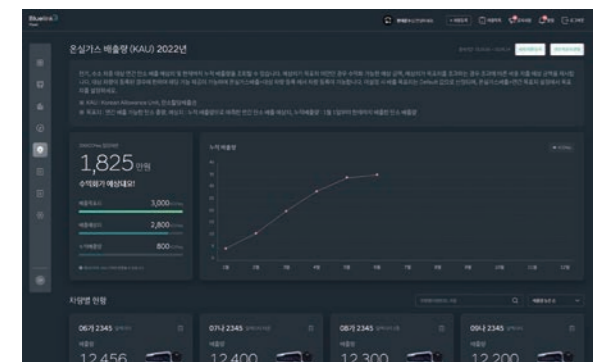
차량 고장 현황 / 차량 주요 상태 / 차량 관제
 소유한 모든 차량의 실시간 운행 상황부터 고장 발생 여부까지 확인하여 효율적인 차량 관리를 가능하게 합니다.



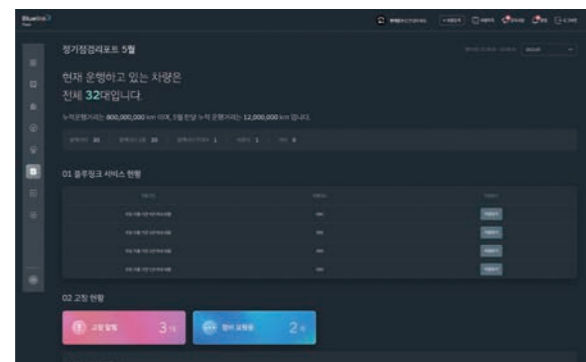
충전 분석 / 가동률 분석
 충전 비용을 절약할 수 있는 시간대 충전을 안내하고, 차량 운행 분석 정보를 통해 당월 가동 상황에 대해 확인할 수 있습니다.



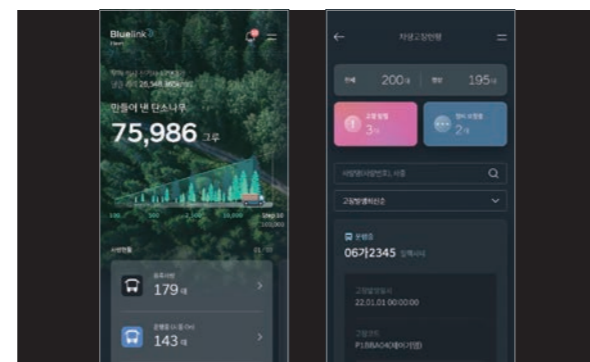
전력 사용량 / 전비등급 / 운전 습관
 전력 사용량, 전비를 분석하여 전비 등급을 확인할 수 있고, 주행 분석을 통해 더 안전한 운전 습관을 지원합니다.



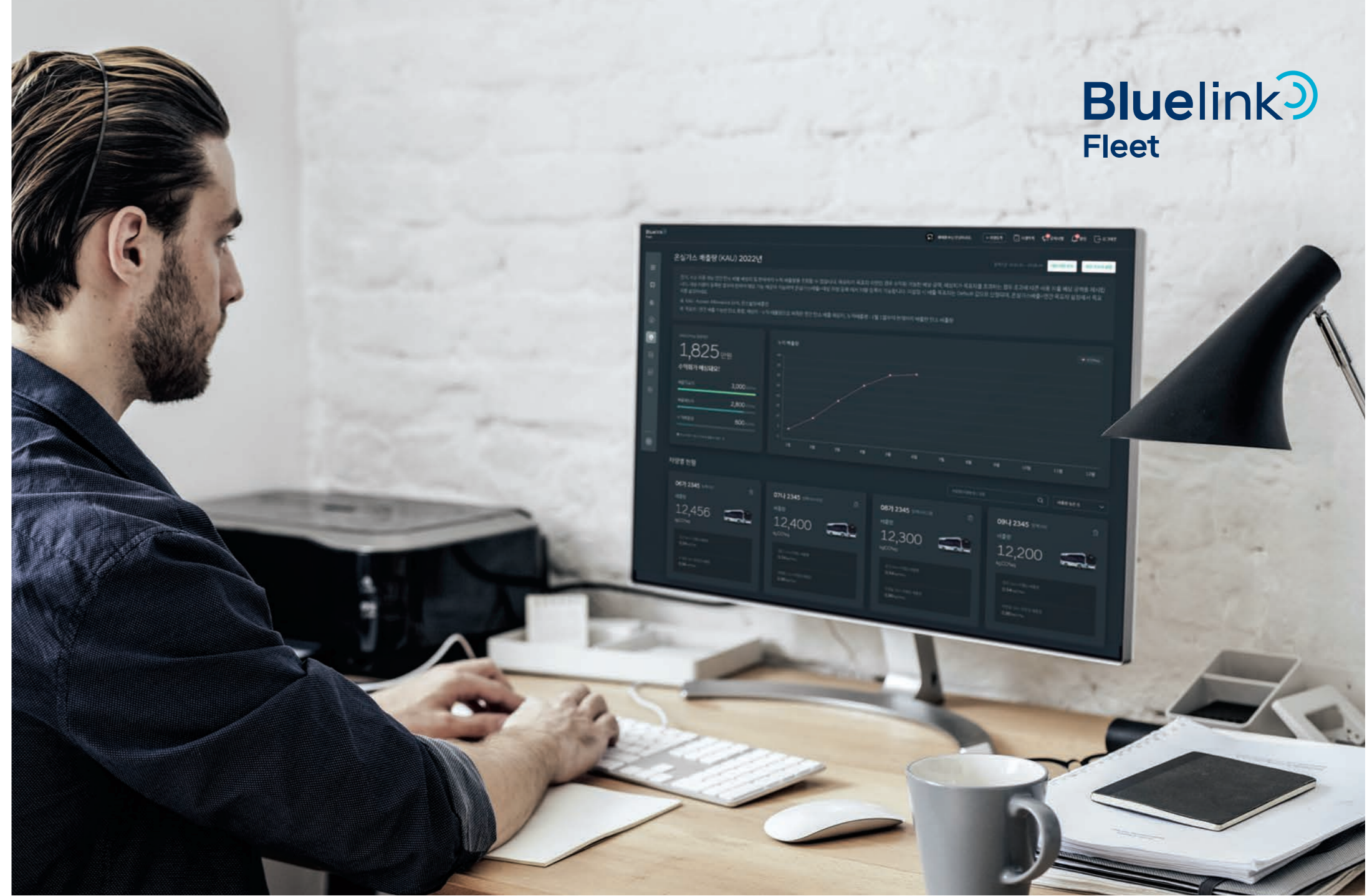
탄소나무 숲 / 환경을 지키는 버스
 전기 차종 대상 연간 탄소 배출 예상치 및 현재까지의 누적 배출량을 조회할 수 있고, 동일 차종 내 배출 등급을 제시합니다.



정기점검리포트
 한 달간 차량의 충전, 고장, 주행 결과를 확인할 수 있습니다. 매달 말 비상 연락망에 등록된 연락처로 월간 리포트가 전송됩니다.



블루링크 플릿 모바일
 Bluelink Fleet의 모든 서비스는 모바일 환경에서도 이용할 수 있습니다. ※ DTG 다운로드 PC 환경에서만 가능합니다.





운전자의 조작 편의를 배려한 인체공학적 운전석 공간
스티어링휠 열선 (기본), 멀티평선 운전석 시트 (천연가죽 + 열선 + 통풍)

Driving

멀티 컬러 LCD 클러스터를 통해 배터리 충전량 등 다양한 차량 정보와 연비운전 가이드 정보를 제공합니다.



LCD 클러스터



서라운드 뷰 모니터링 (SVM) & 카메라



2층 승객석 프론트 공간



프로텍터바 (2층 전면 글라스 충격 및 파손 방지)

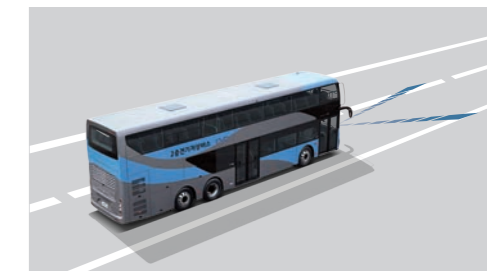


안전하고 친환경적인 모빌리티 일렉시티 이층버스

Technology



전방 충돌 방지 보조
전방 충돌 위험 알림 또는 제동으로 사고 위험 최소화



차로 이탈 경고
차량이 차로를 이탈하려 할 경우, 경고하여 주행차로 유지



차체자세 제어기능 (VDC)
출력 및 브레이크를 제어하여 차량자세 안정성 향상



전문 독립현가 시스템
(더블위시본)
승차감이 좋아지며,
조향 및 롤링안정성이 향상



※ 첨단 운전자 보조 시스템은 운전자 보조 기능으로 차량 조작의 책임은 운전자에게 있습니다. 항상 주의를 기울여 차량 조작 및 운전하십시오.
※ 환경, 주위 상황, 주행 및 작동 조건에 따라 작동 중지, 미작동 또는 불필요한 작동이 발생할 수 있습니다. 상세 내용과 제한 사항은 오너스 매뉴얼을 참조하십시오.
※ 사양구성은 트림 및 선택 사양에 따라 다르게 적용됩니다. 사양 미선택 시에는 해당 기능은 미제공됩니다.

Interior

일렉시티 이층버스는 승객의 편의를 최우선으로 하여 실내공간과 동선을 설계하였습니다.

2층으로 올라가는 넓은 계단과 동급 최고 수준의 실내공간, 그리고 컴팩트 시트는

목적지까지 이동하는 모든 순간이 편안합니다.



컴팩트 시트 (리클라이닝 기능)

인체공학적 프로파일이 적용된 시트로 안락한 착좌감을 구현합니다. (무릎공간 최대화 및 ELR벨트 적용)



비상 탈출용 루프해치



콜부저



승객석 USB 충전 포트



넓은 공간감으로 쾌적한 2층 실내 공간



시트간 무릎공간 최대화
휠체어 2개 고정 가능 (저상버스 표준모델 기준 충족)



중문 스텝

전면 스텝

1층 승객석 공간 (컴팩트 시트, 12(11+1)석)
2층 출입이 편리한 와이드 스텝



2층 승객석 공간 (컴팩트 시트, 59석)



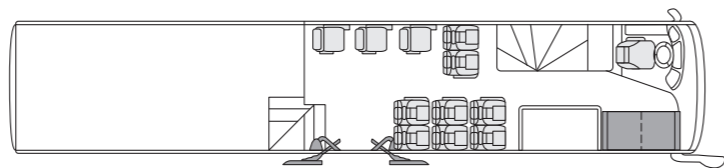
Specifications

승차인원	(인)	71석 (1층 : 12 (11+1)석 / 2층 : 59석)	
배터리용량	(kWh)	384	
구동모터	(kW)	240 (120 x 2EA)	
충전구	(kW)	150 x 3EA	
1회 충전 최대 주행거리 (정속모드 인증기준)	(km)	447	
전장	(mm)	12,990	
전폭	(mm)	2,490	
전고	(mm)	3,995	
실내고	1층	(mm)	1,830
	2층	(mm)	1,700
도어유효폭 (전문/중문)	(mm)	1,105 / 1,265	
총중량	(kg)	22,245	

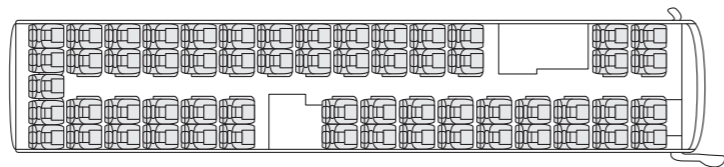
※ 상기 주행거리는 현대자동차의 자체 테스트 기준에 따라 특정 주행 환경 및 대표 테스트 노선 기준으로 측정된 평균 수치로 운행 시점의 기온과 도로 사정, 주행 환경, 탑승 인원, 운전 습관, 충전 인프라 및 충전 압력 등에 따라 차이가 발생할 수 있습니다.

Seat Layout

일렉시티 이층버스 좌석배치



1층 : 12(11+1)석



2층 : 59석

블루 멤버스 안내

구매 차종에 따라 블루멤버스 포인트를 적립해 드립니다.

블루멤버스는 고객이 자동차를 효율적이고 경제적으로 관리하여 자동차와 관련된 모든 과정에서 최상의 경험을 할 수 있도록 돕는 '자동차 생활 종합 서비스'입니다.

중대형 트럭				중형버스	대형버스
마이티	파비스	뉴파워트럭	엑시언트		
30만	60만	80만	130만	50만	

올 케어 서비스 맵

현대자동차에서 제공하는 차량 관련 서비스 프로그램을 한눈에 볼 수 있는 가이드입니다. 올 케어 서비스를 통해 편안하고 안전하게 운행하세요.



보증수리 제도

현대자동차에서 판매한 차량이 정상적인 관리 사용하에 보증기간 이내 제조상의 결함이 발생한 경우 당사 지정 서비스 네트워크를 통해 무상수리 받을 수 있는 제도입니다.

각 차량의 상세 보증기간은 현대자동차 홈페이지 참조

긴급출동 서비스

도로 위에서 차량고장으로 주행이 어려운 고객님께 출동하여 긴급조치를 해드립니다.

긴급출동 (080-600-6000 ARS ▶ 2번) / 365일 24시 운영

나이트케어

주간 근무시간 중 정비업체를 방문하기 어려운 중대형 상용 고객을 위해 야간 예약정비 서비스를 통해 운휴 손실 최소화를 지원하는 서비스입니다.

서비스 제공 블루핸즈는 현대자동차 홈페이지 참조 (운영시간 18:00 ~ 22:00)

전문화된 상담 채널

상용차 구매에 특화된 채널을 통해 고객의 특성에 맞춘 고도화된 상담이 가능합니다.

상용차 전담 고객센터를 통해 구매를 원하시거나 구매하신 차량과 관련된 정보를 쉽고 정확하게 얻을 수 있습니다.

고객센터 080-600-6000

플릿 전용 커넥티드 서비스

현대자동차에서 제공하는 커넥티드 서비스 블루링크 플릿2.0을 통해 관리하는 차량의 관리, 예방정비를 통해 운행효율을 최대화하세요.

차량 현황

소유한 모든 차량의 실시간 운행 상황부터 고장 발생 여부까지 확인하여 효율적인 차량 관리를 가능하게 합니다.

운영 분석

충전 비용 효율 및 가동률 등 차량 운영 효율 분석 정보를 제공합니다.
※ 단, 차종 별로 제공되는 서비스 상이할 수 있음.

주행 분석

전력 / 연료 사용량, 전비 / 연비 등급, 운전 습관 등 차종에 맞는 주행 분석 정보를 제공합니다.

상세 내용은 현대자동차 홈페이지에서 확인하실 수 있습니다.