

# KONA Elektrik







# Sınırsız yaşa.

Dinamizmi, futuristik tasarımı ve maceralarınız için geniş ve ferah alanı bir arada sunan KONA Elektrik, sınıfının lideri olarak öne çıkıyor. 377 kilometrelik sürüş menzili ve en son akıllı teknolojileriyle o tamamen elektrikli.



# Yenilenen görünümüyle daha keskin, daha cesur.

KONA Elektrik tasarımıyla hem bir SUV'nin hem de bir elektrikli otomobilin hissettireceği duyguları aynı anda yaşıyor. Önde, yatay boylu boyunca zarif bir şekilde uzanan Pikselli LED Gündüz Sürüş Farları ile yalın ve ayırt edici bir ön tasarıma ve çok daha dinamik bir görünüme kavuşuyor. Ön çamurluğa entegre edilmiş tamamı projeksiyonlu LED'lerin kendine has çift far tasarımı, gerçek anlamda göz alıcı bir aydınlatma karakteristiği yaratıyor.







**Güçlü bir karaktere sahip  
şık çizgiler.**



İlk KONA'nın ikonik tasarım mirasını devralan sportif karakteri, bu kez gövde ile uyumlu çamurluklarla devam ediyor. Uyumlu bir görünüm için ön tasarımdan esinlenen arka Pikseli Kesintisiz Lambası, KONA Elektrik'i rakiplerinden ayıran bir LED aydınlatma karakteristiği yaratıyor. Yanlardaki keskin çapraz parametrik yüzeylerse, aracın bel çizgisini sportif arka spoylere kadar uzatan ve saten krom kalıpla uyum içinde olan bir kontur çizerek tüm aracı sarıyor.





# Maksimum yaşam alanı.

Zarif ve ferah KONA Elektrik maksimum yaşam alanı sunmak için daha geniş ve uzun bir yapıya kavuştu. İnce tasarımlı koltuk, arkada oturanlara oldukça geniş bacak ve omuz mesafesi sunarak, zarif iç mekânın görsel olarak daha ferah ve geniş görünmesini sağlıyor. Kokpitin baştan sona yüksek teknoloji deneyimi sunan en önemli ögesi ise zarif kavisleriyle dikkat çeken panoramik ekran. Kullanıcı dostu olan ve üst düzey bağlantı özellikleri sunan iki entegre ekran bulunuyor: Çift 12.3" Bilgi Gösterge Ekranı ve Navigasyonlu Multimedya Ekranı.



# Ferah alanın keyfine varın.

Yoğun yaşam tarzınıza ve ihtiyaçlarınıza uyum sağlayacak biçimde tasarlanan KONA Elektrik, yolcular ve eşyalar için geniş ve rahat bir alan sunuyor. 466 litrelik (VDA) geniş bagaj hacmi, önceki KONA Elektrik modeline göre size %30 daha fazla alan yaratıyor. Ayarlaması kolay 40/20/40 katlanabilen arka koltuklar büyük bir esneklik sunuyor. Orta bölümü katladığınızda, dört çift kayak takımını ve dört yolcuyu rahatlıkla alabilen geniş bir alan ortaya çıkıyor. Koltuklar düz bir şekilde katlandığında, hafta sonu kaçamaklarınız için veya büyük eşyalarınızı yanınıza almak istediğinizde kullanabileceğiniz, 1300 litre kapasiteli geniş bir alana sahip oluyorsunuz.



40:20:40 oranında katlanan arka koltuklar.



# Sezgilerinizle iletişim hâlinde olan üst düzey akıllı teknoloji.

KONA Elektrik, yenilikçi akıllı teknolojilerle bağlantı deneyimini bir üst seviyeye çıkarıyor. Çift 12.3" Bilgi Gösterge Ekranı ve Navigasyonlu Multimedya Ekranı ile zarif kavislere sahip panoramik ekranda, gelişmiş grafikler, sezgisel kullanım kolaylığı ve ekranlar arasındaki uyumu deneyimleyebilirsiniz. Fütüristik konfigürasyon, birden fazla özelliği ve işlevselliği, ellerinizi direksiyon simidinden çekmenize gerek kalmadan kontrol edebilmeyi sağlayan dokunmatik kontroller ve fiziksel düğmeler içeriyor.





# Öne çıkan konfor özellikleri.

Kontrol sizde, dünya elinizin altında. KONA Elektrik, sürüşü daha güvenli ve daha rahat hale getiren Direksiyona Entegre Vites Kolu (E-Shift By Wire) ve Isı Pompası gibi akıllı teknolojilerle dolu.



**Direksiyona Entegre Vites Kolu (E-Shift By Wire)**

İhtiyacınız olan her şey parmaklarınızın ucunda. Şık tasarımıyla döner tip vites değiştirici, direksiyon kolununun üzerinde yer alır. Kullanımı hızlı, sezgisel ve hassastır. Vites değiştiricinin, orta konsoldan direksiyon simidinin arkasına taşınması sayesinde, açık konsol alanında daha geniş alana sahip olacaksınız.



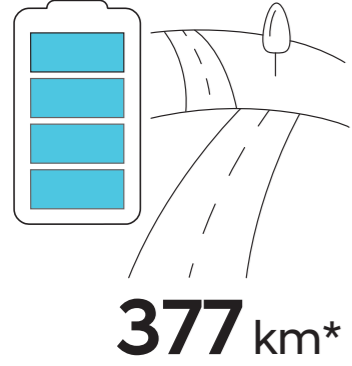
**Modüler Orta Konsol Saklama Alanı**

Açık orta konsol, entegre bir kol dayanağına ve bolca esnek depolama alanına sahiptir. Akıllı döner bardak tutucuların kullanılmadığında geri çekilebiliyor olması, diğer eşyaları düzenli bir şekilde depolama esnekliği sunar. Bardak tutucuları içe veya dışa döndürmek için düğmeye basmanız yeterlidir.



## Sınıfında iddialı menzil ve heyecan verici hızlanma süresi.

48.4 kWh



Kimse, elektrikli ulaşımın sıkıcı olması gerektiğini söylemedi. Tamamen elektrikle çalışan güç aktarma organı sayesinde iletilen 255 Nm torkla, nefes kesen bir hızla hareket eden ve Standart Menzilli bataryayla donatılmış 17 inç jantlı versiyonuyla, 0'dan 100 km/sa hıza sadece 8,8 saniyede ulaşan bu sportif SUV'yi kullanmak gerçekten keyif veriyor. Gücünüzü ve tercih ettiğiniz menzili, ulaşım ihtiyaçlarınıza ve performans beklentilerinize uygun şekilde seçebilirsiniz: Standart Menzilli 48,4 kWh bataryasıyla 377 km'ye kadar sürüş menziline sahip.\*

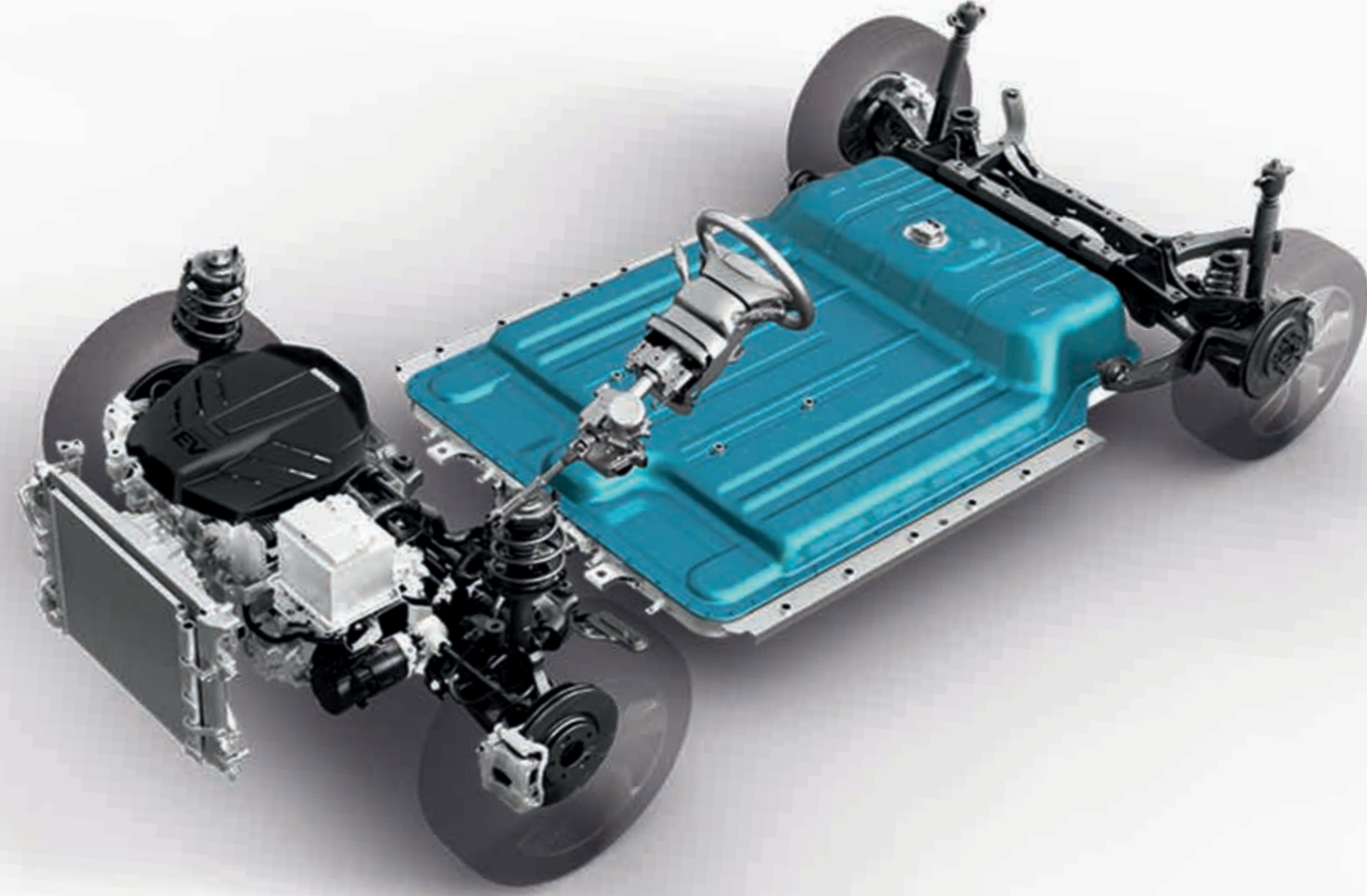
\* Menzil, WLTP döngüsüne dayanır. Sürüş menzili; yol koşulları, sürüş tarzı ve hava sıcaklığı gibi faktörlere bağlı olarak bir miktar değişebilir. Ayrıca, araca takılan lastik türü de bu menzili üzerinde etkili olabilir. Teknik veriler nihai değildir.





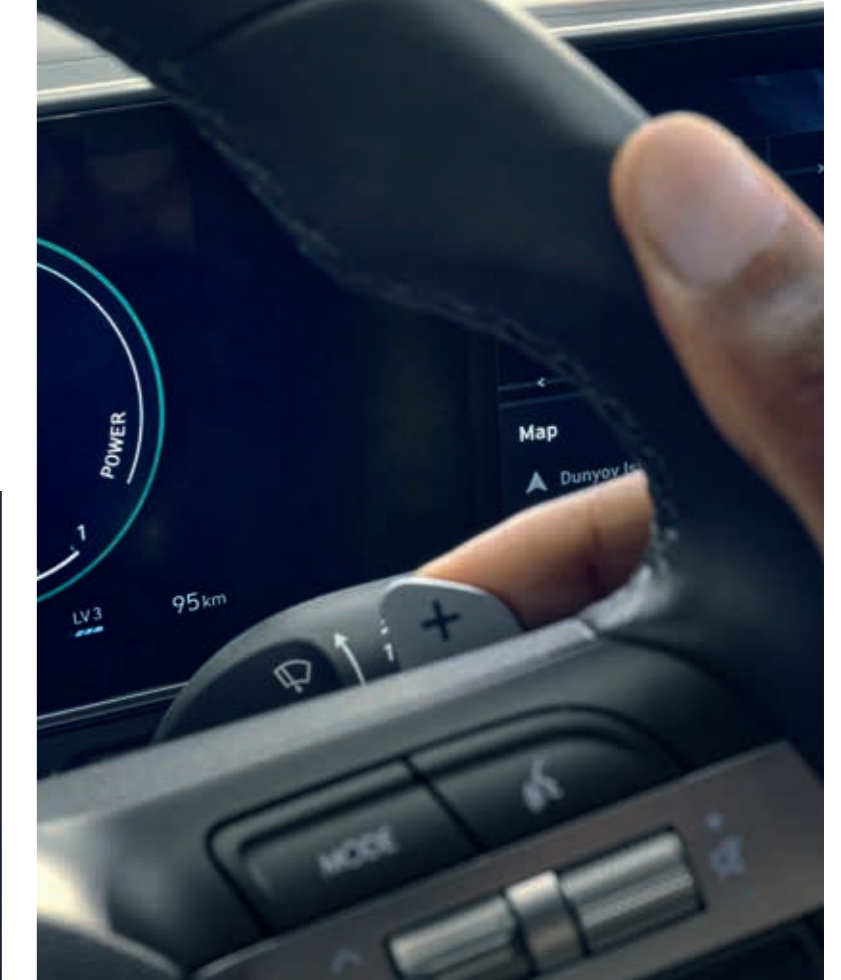
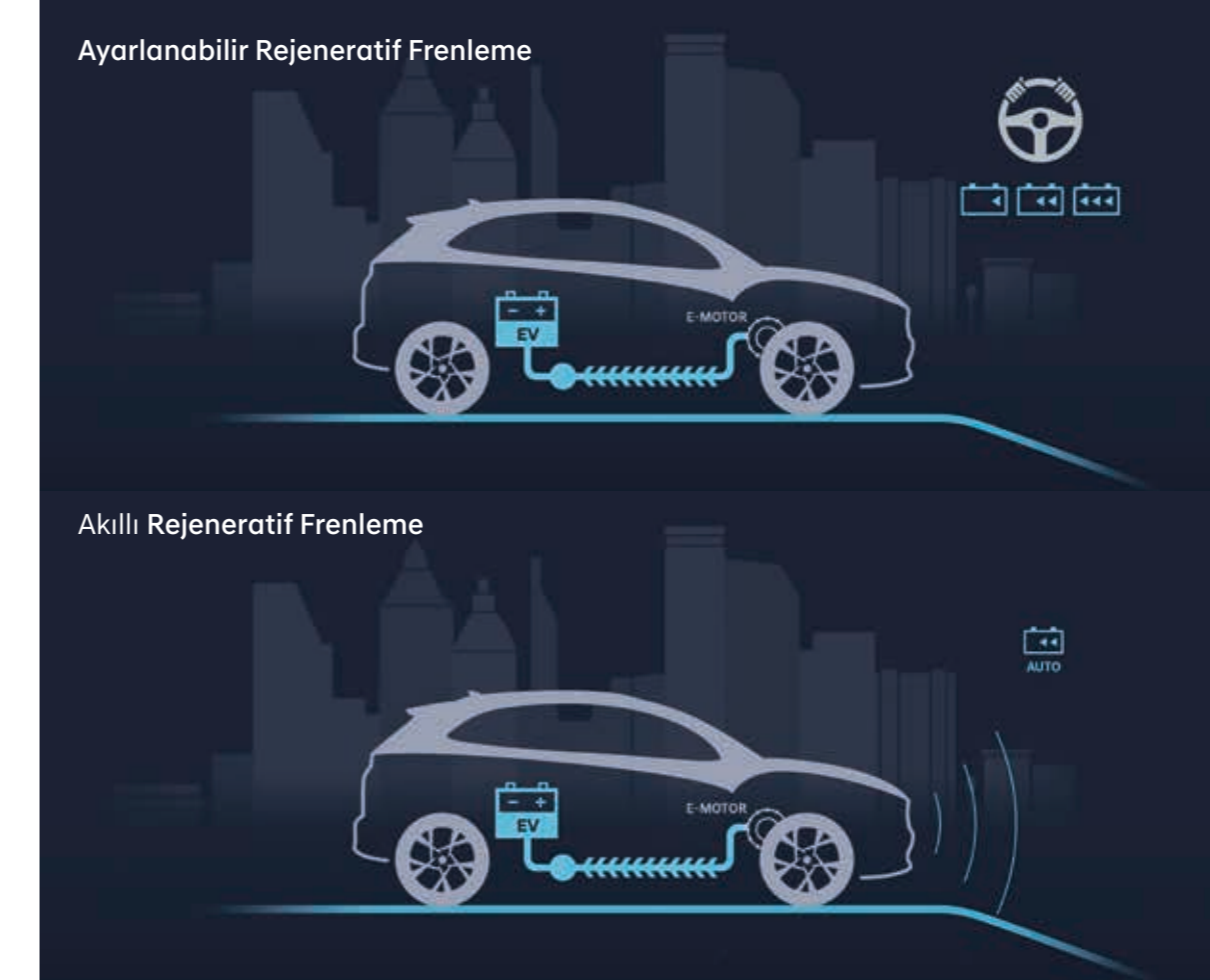
# Üst düzey elektrik performansı.

KONA Elektrik'in güç aktarma organının özenle eşleştirilmiş bileşenleri; üstün sürüş performansı, hızlı şarj imkânı ve mükemmel sürüş menzili sunmak amacıyla özel olarak tasarlanmıştır. Dahası, özel olarak tasarlanan SUV platformu, batarya paketlerinin genişlikten ödün vermeden yerden tasarruf etmek için entegre edilmesine olanak tanır. Yenilikçi Batarya Termal Yönetim sistemi, daha yüksek batarya verimliliği ve daha uzun kullanım ömrü sağlar. Klima sistemine bir bağlantı ile su soğutulup elektrikli bir ısıtma elemanı ile ısıtılır, böylece hem sıcak hem de soğuk koşullarda daha iyi performans elde edilir. Daha fazla verimlilik için sürüş sırasında yolcu tarafının klima kontrolünü kapatarak batarya gücünden tasarruf edebilirsiniz.



# Rejeneratif frenleme ve i-Pedal.

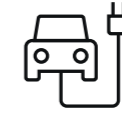
KONA Elektrik'in, akıllı sürüş için en son teknolojiyle donatılmış olan Rejeneratif Frenleme Sistemi 2.0, aracı yavaşlatmak için elektrik motoru kullanarak bataryayı sürüş sırasında şarj eder. Rejeneratif frenleme seviyesini direksiyon simidindeki kulakçıklı değiştiricilerle ayarlayarak, sistemin yenilediği ve bataryada depoladığı enerji düzeyini kontrol edebilirsiniz. Rejeneratif frenleme seviyesi ne kadar yüksekse gaz pedalını bıraktığınızda araç o kadar yavaşlar ve bataryayı şarj eder. Buna ek olarak, i-Pedal moduyla sadece gaz pedalını kullanarak hızlanma, yavaşlama ve durma işlemlerini kolaylıkla gerçekleştirebilirsiniz. Tek pedal işlevini etkinleştirmek için soldaki kulakçıklı değiştiriciye dokunarak dördüncü seviyeye geçmeniz yeterlidir. Ardından rejeneratif frenleme seviyesi sembolü tek pedal sembolüne dönüşür. Klasik yöntemle fren pedalına basmaya gerek kalmadan aracı yavaşlatabilir ve tamamen durdurabilirsiniz. Sistem, önündeki trafik akışı, navigasyon sistemine verileri ve sürücünün yavaşlama alışkanlıklarına dayalı olarak rejeneratif frenlemeyi akıllıca ayarlar ve sürüş verimliliğini artırır.







## Hızlı ve esnek şarj.



**48,4 kWh Standart Menzilli Batarya.**  
DC 100 kW hızlı şarj. Şarj süresi: 41 dakika (%10-%80 Seviye).







# Hyundai SmartSense.

Gönlünüzün ekstra rahat etmesi için KONA Elektrik, son teknoloji Gelişmiş Sürücü Destek Sistemlerimizi oluşturan en yeni Hyundai Smart Sense ile donatıldı.







#### Şeritte Kalma Asistanı (LKA)

Bu sistem, yol şeritlerini takip etmek için ön kamerayı kullanır. Şeritten istenmeden çıkılması durumunda sürücüyü uyarır ve aracı doğru şeride geri yönlendirmek için direksiyona aksi yönde tork kuvveti uygular.



#### Sürücü Tarafı Kabin İçi Kamera (ICC)

Sistem, sürücünün yüzünü analiz etmek için bir Kabin İçi Kamera kullanır ve uyuklama veya dikkatsizlik tespit edildiğinde, sürücüyü hem uyarı sinyaliyle hem de görsel olarak uyarır.



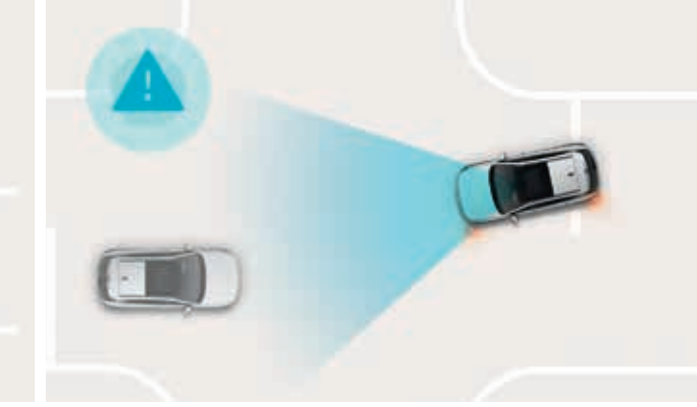
#### Akıllı Hız Limitleme & Tabela Okuma Asistanı (ISLA)

Yoldaki hız işaretlerini tanıyan bu yarı otonom sürüş özelliği, etkinleştirildiğinde araç hızını belirtilen hız sınırına uyacak şekilde ayarlar.



#### Öndeki Araç Hareket Uyarısı (LVDA)

Şehir içi sürüşe yönelik bu özellik, kırmızı ışıkta veya trafik tıkanıldığında öndeki araç kalkış yapıp ilerlemeye başladığı anda sürücüyü hareket etmesi için uyarır.



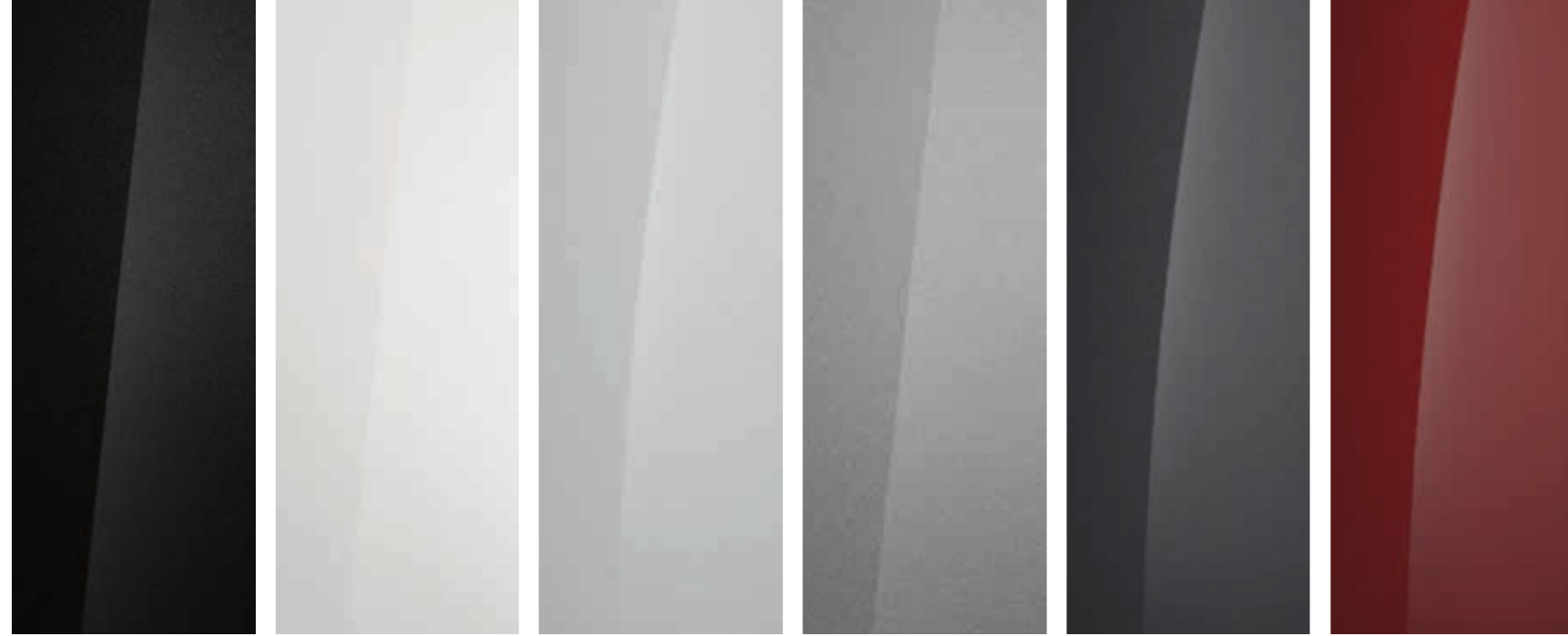
#### Ön Çarpışma Önleme Asistanı (FCA-JX) (Kavşak Dönüş Desteği)

Yolu radar ve kamera ile algılayan sistem, öndeki araç ani bir fren yaptığında ya da yolda yaya veya bisikletli olduğunda sizi uyarır ve otomatik olarak fren yapar. Aynı özellik kavşaklarda sola dönerken de devreye girerek karşıdan gelen araçlarla çarpışma riskini önler.



## Aklınızda ne varsa şimdi KONA Elektrik'te.

KONA Elektrik size aracınızı kendi tarzınıza uygun hale getirme özgürlüğü sunar. Göz alıcı silueti tamamlamak için birbirinden çeşitli dış renkler arasından seçim yapın.



Derin Siyah Sedefli (A2B)

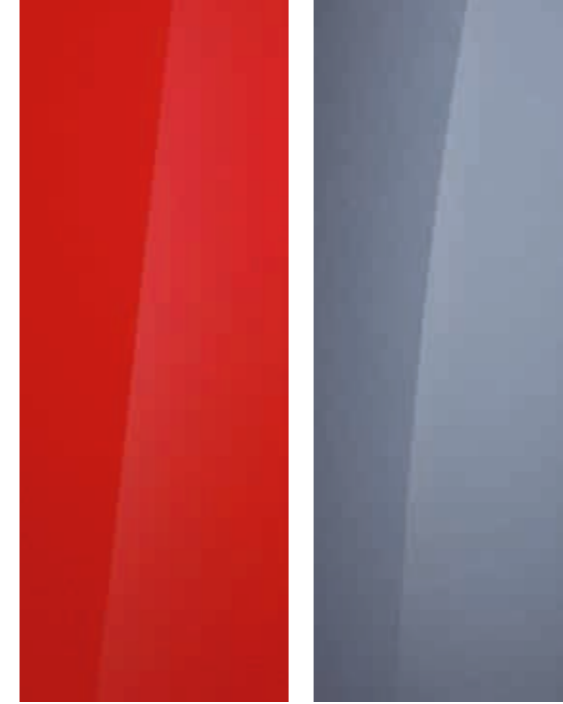
Atlas Beyaz (SAW)

Duru Beyaz Sedefli (W6H)

Gümüş Gri Metalik (R2T)

Ekotronik Gri Sedefli (PE2)

Derin Kırmızı Metalik (R1P)



Tekno Kırmızı (JHR)

Meta Mavi Sedefli (PM2)

## Jantlar.

KONA Elektrik; 17 inç boyutunda, iki tonlu alaşım jantla sunuluyor.



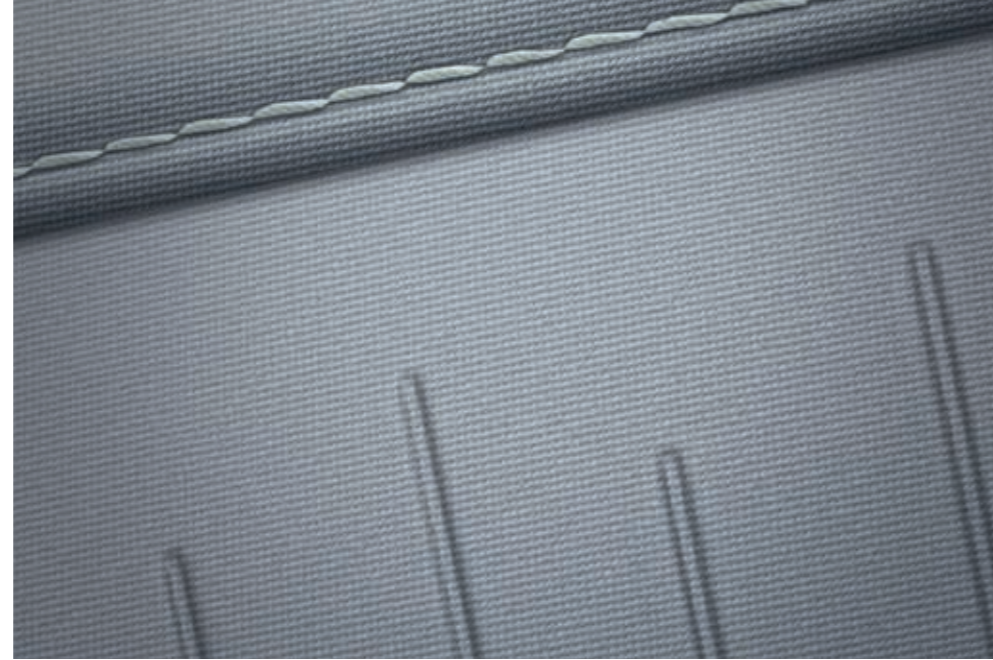
17 inç alaşım jant



## İç renkler.



Gri İki Tonlu - Açık Gri/Koyu Gri



Koltuklar: Kumaş Açık Gri, Saf Deri Açık Gri

## Teknik özellikler.

		48,4 kWh
<b>Motor</b>	TİP	Kalıcı Miknatıslı Senkron Motor (PMSM)
	MAKSİMUM GÜÇ (kW) (PS)	114,6 (156)
	MAKSİMUM TORK (Nm)	255
<b>Performans</b>	VİTES	Tek vitesli redüktör Şanzıman
	MAKSİMUM HIZ (km/s)	162
	HIZLANMA (sn) (0-100 km/h)	8,8
	MENZİL* (km)	Birleşik 377
		Şehir içi 512
<b>Batarya ve Şarj Süreleri</b>	ENERJİ TÜKETİMİ* (kWh/100km)	Birleşik 14,6
	CO <sub>2</sub> EMİSYONU* (gr/km)	Birleşik 0
	Lityum İyon Batarya Kapasitesi (kWh)	48,4
	Dâhili AC Şarj (OBC) Gücü (kW)	10,4
	Şarj Süresi- AC	4 saat 55 dk
<b>Diğer</b>	Şarj Süresi- DC 50 kW Hızlı Şarj (%10-%80 Seviye)	1 saat
	Şarj Süresi- DC 100 kW Hızlı Şarj (%10-%80 Seviye)	41 dk
	ÇEKİŞ SİSTEMİ	4X2
	UZUNLUK x GENİŞLİK x YÜKSEKLİK (Tavan Rayı ile) (mm)	4.355 x 1.825 x 1.580
	YERDEN MİNİMUM YÜKSEKLİK (mm)	151
	AKS MESAFESİ (mm)	2.660
	BAGAJ HACMİ (lt)	Ön 27
		Arka (2.sıra koltuklar yatırıldığında) 466 - 1.300 (VDA)
	AĞIRLIK (SÜRÜCÜ DÂHİL) (kg) Min-Maks	1.615 ~ 1.690
	JANT BOYUTU & LASTİK BOYUTU	17" Alaşım 7,0J x 17" & 215/60 R17
ÖN SÜSPANSİYON	Bağımsız Mac Pherson tipi, helezon yaylar ve denge çubuğu	
ARKA SÜSPANSİYON	Çok nokta bağlantılı helezon yaylar ve denge çubuğu	
AMORTİSÖRLER	Gazlı tip teleskopik amortisörler	
ÖN FREN / ARKA FREN / SİSTEM	Disk / Disk / ABS + ESC + Regeneratif Frenleme	

\* 715/2007/EC normlarına göre ölçülmüş, WLTP (Dünya çapında uyumlu Hafif Araçlar Test Prosedürü) verileridir.

## Boyutlar



Toplam Genişlik 1.825  
Ön İz Genişliği 1.589

Toplam Yükseklik

1,575  
Tavan Rayı Dâhil  
1.580



Toplam Uzunluk 4.355  
Aks Mesafesi 2.660



Arka İz Genişliği 1.598

Birim: mm



# Donanım özellikleri.

GÜVENLİK	ADVANCE
ABS Fren Sistemi	S
Elektronik Stabilite Kontrol Sistemi (ESC)	S
Lastik Basınç Kontrol Sistemi (TPMS)	S
Yokuş İniş Destek Sistemi (DBC)	S
Yokuş Kalkış Destek Sistemi (HAC)	S
İkinci Çarpışma Önleme Sistemi (MCB)	S
Merkezi Kilit & Pasif Alarm	S
Sürücü ve Yolcu Hava Yastıkları	S
Yan ve Perde Hava Yastıkları	S
Orta Konsol Hava Yastığı	S
Park Sensörü (Ön/Arka)	S
Gerri Görüş Kamerası	S
Arka Yolcu / Eşya Uyarısı (ROA)	S
Dur ve Kalk Özellikli Akıllı Hız Sabitleme Kontrolü (SCC w/S&G)	S
Şeritte Kalma Asistanı (LKA)	S
Şerit Takip Asistanı (LFA)	S
Sürücü Tarafı Kabin İçi Kamera (ICC)	S
Sürücü Durumu Takibi (DSM)	S
Uzun Far Asistanı (HBA)	S
Öndeki Araç Hareket Uyarısı (LVDA)	S
Akıllı Hız Limitleme & Tabela Okuma Asistanı (ISLA)	S
Sürücü Dikkat Uyarısı (DAW)	S
Ön Çarpışma Önleme Asistanı (FCA 1.5)	S
Araç İçi Acil Çağrı Sistemi (E-Call)	S
TEKNOLOJİ	ADVANCE
12,3" Renkli LCD Gösterge Bilgi Ekranı	S
Direksiyona Entegre Vites Kolu (E-Shift By Wire)	S
USB type-C girişi (Önde 2, Arkada 2)	S
Ön Konsol 12V Elektrik Güç Kaynağı	S
Bluetooth Bağlantısı ve Sesli Komut Sistemi	S
12,3" Dokunmatik Ekranlı Bilgi Eğlence Sistemi ve Navigasyon	S
Apple Carplay & Android Auto Desteği	S
6 Adet Hoparlör	S
Aktif Hava Kapakçıkları	S
Isı Pompası	S
İÇ DONANIM	ADVANCE
Kumaş Koltuklar	S
Koltuk Bel Destek Ayarı (Sürücü)	S

İÇ DONANIM	ADVANCE
Koltuk Yükseklik Ayarı (Sürücü)	S
40/20/40 Katlanabilen Arka Koltuklar	S
Deri Direksiyon Simidi	S
Yükseklik ve Derinlik Ayarlı Direksiyon	S
Direksiyondan Kumandalı Rejeneratif Frenleme Kulakçıkları (Paddle Shifter)	S
Modüler Orta Konsol Saklama Alanı	S
Arka Kol Dayama	S
Aydınlatmalı Sürücü ve Yolcu Makyaj Aynası	S
Elektrikli Ön ve Arka Camlar	S
Tek Dokunuşlu Elektrikli Camlar (Sürücü ve Yolcu)	S
Elektronik Park Freni (EPB)	S
Elektronik Kontrollü Çift Bölge Klima	S
Otomatik Ön Cam Buğu Giderici	S
Arka Koltuk Havalandırma Kanalı	S
Yağmur Sensörü	S
Kendiliğinden Kararan İç Dikiz Aynası (ECM)	S
Sürüş Modu Seçenekleri	S
Anahtarsız Giriş ve Çalıştırma Sistemi	S
Bagaj İçi Düzenleyici ve Sabitleme Filesi	S
Bagaj İçi Aydınlatma	S
DIŞ DONANIM	ADVANCE
Alaşım Jantlar	17"
Piksel Tasarım LED Gündüz Farları ve LED Pozisyon Lambaları	S
Projeksiyon Tipi LED Akıllı Ön Aydınlatma Sistemi (IFS)	S
LED Arka Lamba Kombinasyonu	S
Otomatik Yanan Farlar	S
Elektrikli Açılır Sunroof	S
Tavan Rayları	S
Solar Ön Cam ve Kapı Camları	S
Karartılmış Arka Kapı Camları ve Arka Cam	S
Gövde Rengi Kapı Kolları	S
Elektrik Kontrollü Isıtılmalı ve Katlanabilir Yan Aynalar	S
Yan Aynalar Üzerinde LED Sinyal Lambaları	S
Gövde Rengi Yan Aynalar	S
Kaput Altı İzolatörü	S
Lastik Tamir Kiti (TMK)	S

S: Standart



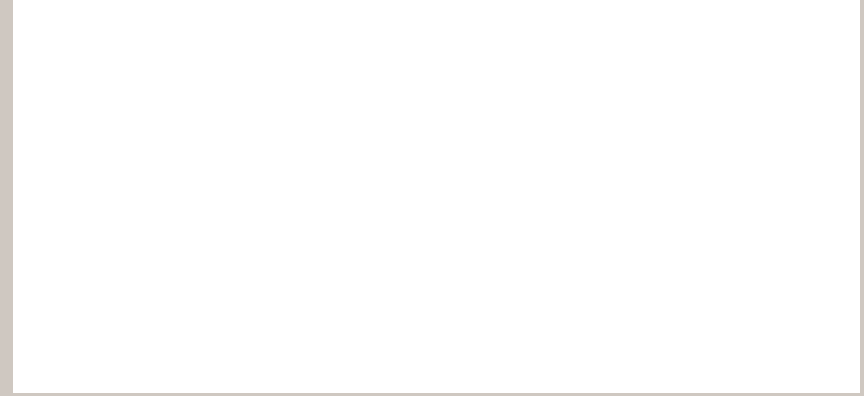


# Sınırsız sürüş olanaklarını keşfedin.

KONA Elektrik'in 377 kilometreye kadar tamamen elektrikli sürüş menzili size daha özgür bir sürüş deneyimi sunuyor. O, şimdi daha büyük ve daha cesur. İkonik tasarım kimliğini kaybetmeden maksimum yaşam alanı sağlamak için daha geniş ve daha uzun bir yapıya kavuştu. Son teknolojiyi ve etkileyici bir performansı harmanlayan bu SUV, tasarımı ve dinamik özellikleriyle daha yakından incelenmeyi kesinlikle hak ediyor. Sınırsızca sürüş olanaklarını internette keşfedebilir veya Hyundai bayinizde bir test sürüşü yaparak KONA Elektrik'in farkını kendi gözlerinizle görebilirsiniz.

[hyundai.com.tr](https://hyundai.com.tr) adresinden daha fazla bilgi edinebilirsiniz.





**5** YIL **100.000km**  
Üretici Onarım Güvencesi

**8** YIL **160.000km**  
Batarya Garantisi

hyundai.com.tr |  |  |  | 

**Hyundai Motor Türkiye**

www.hyundai.com.tr

Copyright © 2025 Hyundai Motor Türkiye. Tüm hakları saklıdır.

**Nisan 2025**

Hyundai modelleri 2 yıl ya da 60.000 km yasal garanti kapsamındadır. Ayrıca yasal garantinin dolmasından sonra, aracın ilk tüketiciye teslim tarihinden itibaren 5 yıl ya da 100.000 km'ye kadar üretim kaynaklı arızaların onarımları Hyundai üretici onarım güvencesi kapsamındadır. Batarya ise 8 yıl ya da 160.000 km'ye kadar garanti kapsamındadır. Detaylı bilgi garanti kitapçığında ve hyundai.com.tr'de bulunmaktadır.

Hyundai Motor Türkiye, bu broşürde yer alan otomobillerin model, fiyat, donanım, teknik özellik, paket ismi ve renklerinde herhangi bir uyarı yapmaksızın değişiklik yapma hakkını saklı tutar. Fotoğraflarda yer alan araçların donanımları, Türkiye'de satışta olan araçların donanımlarından farklılık gösterebilir.