

# AVANTE N





# Never just drive. AVANTE N

도심 속 일상에서 극한의 서킷까지, 고성능 퍼포먼스에 더욱 최적화된 디자인과 업그레이드된 상품성으로 라이프스타일을 선도합니다.

# Exterior design

더 낮아지고 와이드해진 디자인에 역동적인 디테일과 강렬한 컬러로 스포티한 이미지를 더욱 극대화하였습니다.



AVANTE N 풀옵션(퍼포먼스 블루)



N 전용 라디에이터 그릴



N 전용 윙타입 리어 스포일러  
N 전용 듀얼 싱글 팁 머플러

# Interior design

와이드하고 슬림한 레이아웃에 N 전용 디테일과 컬러를 적용하여 고성능 퍼포먼스의 인테리어 컨셉을 구현하였습니다.



AVANTE N 풀옵션(블랙 원톤(N 라이트 스포츠 버킷 시트, 퍼포먼스 블루 액센트))

※ 인포테인먼트 시스템 화면 이미지는 업데이트에 따라 변동될 수 있습니다.



N 라이트 스포츠 버킷 시트(알칸타라 스웨이드+인조가죽 콤비)

# Convenience

트랙 주행은 물론 다양한 일상 상황에서 더욱 편리한 맞춤형 드라이빙 편의를 제공합니다.



**N 전용 인포테인먼트 모드(N 트랙 맵, 현대 N 앱)** 고성능 차종 전용 인포테인먼트 기능으로 클러스터와 내비게이션 화면을 통해 변속 타이밍, 냉각수 온도, 엔진오일 유온, 토크, 터보 부스트 압력, 브레이크 압력 등 차량의 주행 상태를 모니터링하며 적절한 조작을 할 수 있는 정보들을 직관적으로 제공합니다.

**N 트랙 맵(N Track Map)**: 서킷에서 드라이버의 동선을 기록하여 효과적으로 레이스 트랙을 공략하고, 드라이빙 스킬을 향상시키는데 도움을 드립니다.

**현대 N 앱**: 현대자동차 고성능 N 모델을 위한 서킷 주행 분석(랩 타임, 주행 기록 공유, 서킷 정보) 서비스를 제공합니다.

**N 사운드 이퀄라이저(NSE)** 내부 스피커로 들리는 N 특유의 배기음과 함께 역동적인 주행 사운드를 증폭시켜주는 역할을 합니다. 스포티, 하이 퍼포먼스, TCR, RALLY 모드 중 원하는 사운드를 선택할 수 있고 톤과 음량을 세 가지로 맞춤 설정하는 것도 가능합니다.

※ 인포테인먼트 시스템 화면 이미지는 업데이트에 따라 변동될 수 있습니다.



서라운드 뷰 모니터 안전한 주차를 위해 차량 주변의 상황을 고화질 카메라 및 디지털 영상 전송 방식을 적용하여 선명한 화질의 영상으로 보여줍니다.



디지털 키 2 터치 아이폰, 애플워치 및 안드로이드 계열 스마트폰(예: 삼성 스마트폰)으로 도어 잠금/해제 및 시동이 가능하고, 최대 7개 디바이스까지 사용 권한을 공유할 수 있습니다. \*지원 가능한 상세 기종은 현대자동차 홈페이지를 참조하세요.

전동식 파킹 브레이크(오토홀드 포함) 버튼 조작만으로 파킹 브레이크의 작동 또는 해제가 가능하며, 정차 시 자동으로 제동상태를 유지하는 오토홀드 기능 적용으로 편의성을 높였습니다.

※ 디지털 키 2 터치 지원 스마트폰에 대한 자세한 내용은 현대자동차 홈페이지 및 스마트폰 제조사 홈페이지를 통해 확인 가능합니다.





USB-C 충전기(1열 1개, 2열 2개) 차량에 USB 충전포트를 장착하여 앞좌석과 뒷좌석 승객의 모바일 디바이스 충전이 용이하도록 하였습니다.



빌트인 캠 주행 상황을 녹화할 수 있는 빌트인 고해상 기록 장치로, AVN 화면을 통해 영상을 확인하거나 스마트폰 앱 연동을 통해 SNS로 공유할 수 있습니다.

# High performance

강력한 엔진과 고성능 특화 사양으로 다이내믹한 드라이빙 퍼포먼스를 전달합니다.

N 전용 가솔린 2.0 터보 플랫폼 엔진 280 최고출력 NGS 사용 시 290PS PS/5,500 ~ 6,000rpm 40.0 최대토크 kgf-m/2,100 ~ 4,700rpm



AVANTE N 풀옵션(퍼포먼스 블루)



N 코너 카빙 디퍼렌셜(e-LSD) 구동 바퀴(전륜 좌우 바퀴)에 최적의 엔진 출력이 전달되도록 제어해주는 전자식 차동제한 장치로 주행성능을 향상시키고 구동력 손실을 보완합니다.

전자제어 서스펜션(ECS) 주행 모드 및 주행 조건에 따라 각 속업소버의 감쇠력을 전자적으로 제어하여 최적의 운전성을 제공합니다.



리어 스티프 바 H형상의 리어 스티프 바는 차체 강성을 높여 주행 및 핸들링 성능을 향상시켜 주는 것은 물론, 레드 컬러로 스포티한 매력까지 더해줍니다

N 전용 대용량 고성능 브레이크 대용량 디스크, 고마찰 패드, 에어 가이드를 적용하여 제동력과 페이드 성능을 강화하였고, 레드 캘리퍼를 적용하여 디자인 포인트를 구현하였습니다.



4점식 스트럿 링 레이싱 카에 기원을 두고 있는 스트럿 링에 결합부를 추가해 한층 강력한 성능을 내도록 했습니다. 엔진룸 내 위치한 4점식 스트럿 링은 서스펜션과 차체를 견고하게 이어 주행 및 핸들링 정확도를 향상시킵니다.

기능 통합형 드라이브 액슬(IDA) 랠리카에 적용되는 액슬 일체형 기술을 활용하여, 경량화와 횡강성 증대를 통해 주행 성능 향상과 소음/진동 개선을 동시에 이뤄냈습니다.



랙 구동형 전동식 파워 스티어링(R-MDPS) 직결감이 향상된 랙 구동형 사양을 적용하고, 스포티하게 튜닝된 기어비로 조향 민첩성을 강화했습니다. 또한 고성능 제어 로직 적용으로 한계 주행 상황에서의 조향 일관성 및 안정성을 강화하였습니다.



런치 컨트롤 정지 상태에서 출발 시 엔진 토크 및 클러치를 제어하여 가속 시간을 최소화하고, 빠르고 효율적인 출발을 도와줍니다.  
 \* '런치 컨트롤'을 실행 후 왼발로 브레이크 페달을 최대로 밟고, 오른발로 가속 페달을 빠르게 끝까지 밟고 유지하면 작동 준비 상태가 됩니다.

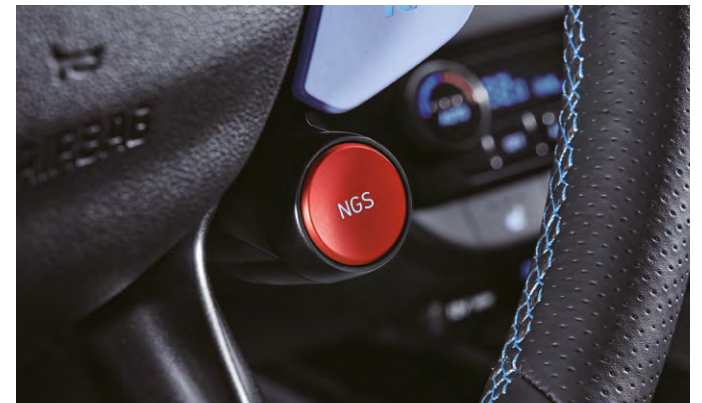


REV 매칭 주행 중 다운 변속 시 엔진과 변속 회전 수를 일치시켜 변속 충격을 최소화하고 변속을 빠르게 하여 감속 후에도 빠른 재가속을 가능하게 합니다.

※ 인포테인먼트 시스템 화면 이미지는 업데이트에 따라 변동될 수 있습니다.



**N 파워 슈프트(NPS)** 가속 시 엔진 토크를 최대치로 끌어 올리고, 변속 시 응답성을 높여 힘있게 밀어주는 느낌을 구현하여 편 드라이빙을 완성합니다.



**N 트랙 센스 슈프트(NTS)** 트랙 주행과 같이 코너링이 많은 주행이 감지되는 경우, 주행 강도에 최적화된 변속 프로그램이 자동으로 작동하여 역동적인 드라이빙을 가능하게 합니다.

**N 그린 슈프트(NGS)** 주행 중 빠른 가속이 필요할 때 NGS 버튼을 누르면 20초간 엔진과 변속기의 최대 성능을 활용할 수 있습니다. \* 엔진출력 최대 290마력까지 향상(NGS 기능 사용 후 40초간 재작동 불가합니다.)

# Safety

일상의 다양한 상황에서 운전자뿐만 아니라 탑승객의 안전까지 강화하는 첨단 안전 편의 사양들을 적용하였습니다.



전방/후방 주차 거리 경고 저속에서 차량 주변의 물체와 충돌하지 않도록 경고를 합니다.



**8에어백** 운전석/동승석에 듀얼스태이지 어드밴스드 에어백을 적용하고, 1/2열 사이드 에어백, 커튼 에어백 등 총 8개의 에어백을 탑재하여 전방위 충돌 안전성을 확보하였습니다.

**후석 승객 알림** 뒷좌석에 탑승객을 두고 내리는 것을 방지하기 위한 기능으로 클러스터 내 사용자 설정 모드에서 기능을 설정 또는 해제할 수 있습니다.

※ 인포테인먼트 시스템 화면 이미지는 업데이트에 따라 변동될 수 있습니다.

# Hyundai SmartSense

예상치 못한 위험 상황으로부터 안전을 지킬 수 있도록 더욱 진보된 첨단운전자 보조 시스템을 적용하였습니다.



**후측방 충돌 경고(주행)/  
후측방 충돌방지 보조(전진 출차)**

차로 변경을 위해 방향지시등 스위치를 움직였을 때, 후측방 차량과 충돌 위험이 감지되면 경고를 해줍니다. 평행 주차 상태에서 전진 출차 중, 후측방 차량과 충돌 위험이 감지되면 자동으로 제동을 도와줍니다.

**후방 교차 충돌방지 보조**

후진 중 좌/우측에서 다가오는 차량과 충돌 위험이 감지되면 운전자에게 경고하고, 경고 후에도 충돌 위험이 높아지면 자동으로 제동을 도와줍니다.

**내비게이션 기반 스마트 크루즈 컨트롤  
(안전구간, 곡선로)**

고속도로 및 자동차 전용 도로 주행 시 도로 상황에 맞춰 안전한 속도로 주행하도록 도와줍니다. 안전속도 및 곡선로 구간에 진입하기 전에 속도를 자동으로 줄여주고, 이후 안전속도 및 곡선로 구간을 지나면 기존에 설정한 속도로 복귀합니다.

**고속도로 주행 보조**

고속도로 및 자동차 전용 도로 주행 시 앞차와의 거리를 유지하며 운전자가 설정한 속도로 곡선로에서도 차로 중앙을 유지하며 주행하도록 도와줍니다.

**전방 충돌방지 보조 (차량/보행자/자전거 탑승자/교차로 대향차)**

주변 상황을 살피고, 충돌 위험 발생 시 경고를 합니다. 경고 후에도 선행 차량이 갑자기 속도를 줄이거나, 전방에 차량, 이륜차, 보행자 및 자전거 탑승자와 충돌 위험이 높아지면 자동으로 제동을 도와줍니다. 교차로에서 방향지시등 스위치를 켜고 좌회전 중, 맞은편에서 다가오는 차량, 이륜차 혹은 차로 내 주행 중, 정면 맞은편에서 다가오는 차량과 충돌 위험이 높아지면 자동으로 제동을 도와줍니다.

※ 첨단 운전자 보조 시스템은 운전자의 조작을 보조하는 기능이므로, 항상 주의를 기울여 운전하십시오. ※ 주변 환경, 주행 조건에 따라 기능이 원활히 작동하지 않거나 않을 수 있습니다. 또한 첨단 운전자 보조 시스템 인증 관련 법규 제약 사항에 따라 기능이 제한적으로 작동할 수 있습니다. 세부 사항은 사용 설명서를 참조하십시오. ※ 상기 사양구성은 차량 구매자가 가격 및 선호도 등을 고려하여 직접 선택한 트림, 파워트레인 및 사양에 따라 다르게 적용됩니다.



# Avante N



N 전용 19인치 알로이 휠 & 미쉐린 타이어



N 전용 19인치 초경량 단조 휠 & 미쉐린 타이어



AVANTE N 풀옵션(퍼포먼스 블루)



N 로고 스마트키  
깊이가변형 컵홀더



앰비언트 무드램프  
1열 열선시트 \*N 전용 천연가죽 시트 적용 시 열선&통풍 적용



스마트폰 무선충전  
2열 열선시트



2열 에어벤트  
이중접합 차음 유리(윈드실드)



※ 본 카탈로그 상의 사양은 모델에 따라 다르게 적용되며, 옵션 사양이 포함되어 있습니다. 모델별 자세한 사양은 해당 월의 가격표를 참고하시기 바랍니다.  
※ 인포테인먼트 시스템 화면 이미지는 업데이트에 따라 변동될 수 있습니다.

# Color

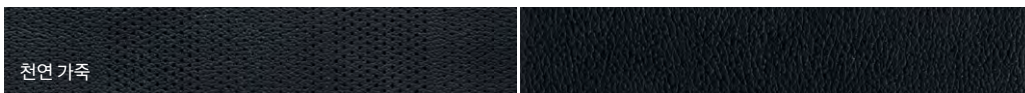
## Interior colors



블랙 원톤(N 전용 천연가죽 시트, 퍼포먼스 블루 액센트)



블랙 원톤(N 라이트 스포츠 버킷 시트, 퍼포먼스 블루 액센트)



천연가죽

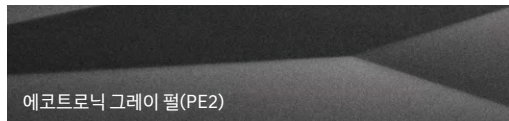


알칸타라 스웨이드+인조가죽 콤비(스포츠 버킷 시트)

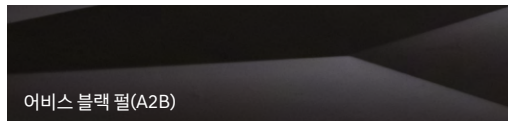
## Exterior colors



아틀라스 화이트(SAW)



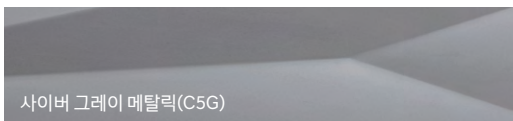
에코트로닉 그레이 펄(PE2)



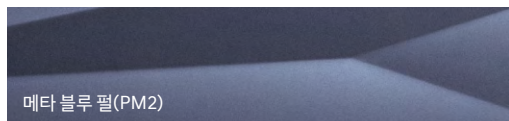
에버스 블랙 펄(A2B)



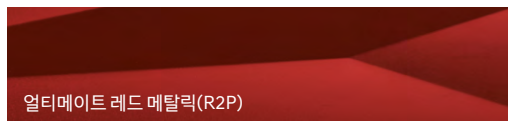
N 전용 컬러  
퍼포먼스 블루(XFB)



사이버 그레이 메탈릭(C5G)



메타 블루 펄(PM2)



얼티메이트 레드 메탈릭(R2P)

※ 상기 컬러칩은 인쇄된 것이므로 실제 차량의 컬러와는 다소 차이가 있을 수 있습니다.  
 ※ 인포테인먼트 시스템 화면 이미지는 업데이트에 따라 변동될 수 있습니다.

# N Performance

N 퍼포먼스는 현대자동차의 기술력과 노하우, 그리고 N의 유전자가 결합되어 지금까지 경험하지 못한 고성능 감성을 제시하는 커스터마이징 브랜드입니다.

## 신차 옵션 상품

### 카본 익스테리어 패키지



카본 리어 스포일러



카본 사이드 미러

### 카본 듀얼 싱글팁 머플러



카본 리어 머플러팁

### 퍼포먼스 인테이크킷



고성능 흡기 시스템

### 알칸타라 인테리어 패키지



알칸타라 스티어링 휠



알칸타라 기어 노브 & 부츠



알칸타라 파킹레버 & 센터콘솔

### 워크인 인테리어 패키지



N 퍼포먼스 전용 매트 & 메탈 도어스커프

### 모노블록 브레이크 & 19인치 단조 휠(매트블랙) 패키지



N 퍼포먼스 브레이크 시스템  
(모노블록 4피스톤 캘리퍼, 볼팅타입 하이브리드 디스크)



19인치 매트 블랙 단조 휠(리얼 카본 휠캡)  
\*휠 단품 구매 가능

### 모노블록 브레이크 & 19인치 단조 휠(전면가공) 패키지



N 퍼포먼스 브레이크 시스템  
(모노블록 4피스톤 캘리퍼, 볼팅타입 하이브리드 디스크)



19인치 전면가공 단조 휠(리얼 카본 휠캡)  
\*휠 단품 구매 가능

※ 전동식 파킹 브레이크(오토홀드 포함)가 적용된 아반떼 N 차량에서 알칸타라 인테리어 패키지 선택 시 알칸타라 파킹 레버는 미적용됩니다.  
※ 인포테인먼트 시스템 화면 이미지는 업데이트에 따라 변동될 수 있습니다.

## 애프터마켓 상품

※ 애프터마켓 상품은 N 퍼포먼스샵에서 구매 가능합니다.



H&R 로워링 스프링



Sabelt 토우스트랩



N 퍼포먼스 Stilo Venti WRC 헬멧



Sabelt 4점식 시트벨트



FERODO 브레이크 패드 For 트랙/스포츠



N 퍼포먼스 Stilo Venti Trophy 헬멧



Sabelt 6점식 시트벨트

## 현대 N 앱



- 블루링크 가입을 통해 주행 데이터 연동, 랭킹 정보 등 추가 기능 이용 가능
- 서킷에서 측정된 실 주행 데이터의 저장 및 분석 기능 제공
- 앱 사용자 간 서킷 주행 랭킹 정보 제공
- 스마트폰 및 태블릿 동시 지원(안드로이드 6.0, iOS 11.0 버전 이상)
- 엔진 오일 및 냉각수 온도, G-Force, RPM, 토크, 랩 타임 등 정보 제공
- 다운로드 : 구글 플레이(안드로이드), 애플 앱스토어(아이폰) 에서 '현대 N' 또는 'Hyundai N' 검색

# 마이현대

하나로 연결된 모빌리티 경험, 더욱 강력해진 현대차 공식 앱 마이현대를 만나보세요!



마이현대 앱 다운로드



**홈**

- 보유차량 정보
- 드라이빙 인사이트

**🏠**

- 네비게이션
- 오너스 매뉴얼

**마이**

- 월렛
- 인카페이먼트
- 내 차 리포트
- 차계부

**👤**

**샵**

- 현대Shop
- 현대 브랜드관
- 블루링크 스토어
- 이달의 구매혜택

**🏪**

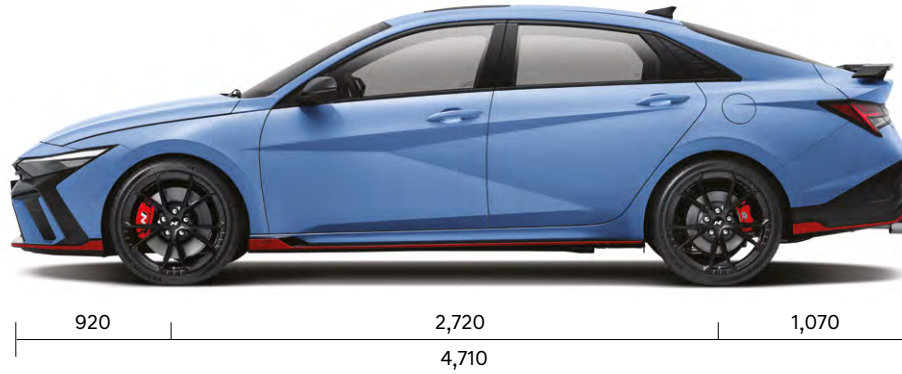
**서비스**

- 정비예약
- 긴급출동
- 대리
- 세차

**🔧**

<b>제어</b>	<b>원격제어</b>	<b>빌트인 캠</b>	<b>디지털 키</b>
	<ul style="list-style-type: none"> <li>• 시동/공조, 도어, 창문 제어</li> <li>• 비상등, 경적 제어</li> <li>• 차량 상태 안내</li> <li>• 차량 점검 안내</li> </ul>	<ul style="list-style-type: none"> <li>• 내 차 주변 영상</li> <li>• 주차 중 이벤트 영상</li> <li>• 영상 다운로드</li> </ul>	<ul style="list-style-type: none"> <li>• 도어, 시동 제어</li> <li>• 비상등, 경적 제어</li> <li>• 디지털 키 공유</li> </ul>
<b>🚗</b>	<p>* 차량 구매 후, 블루링크 가입 시에만 제어 기능 이용이 가능합니다.</p> <p>* 블루링크 최초 가입 시 5년 동안 기본 서비스가 무료 제공되며, 이후 추가 5년 동안 라이드 서비스 (SOS긴급출동, 에어백 전개 자동 통보, 교통정보 제공 등)가 무료 제공됩니다.</p> <p>* 원격 시동 및 원격 공조 기능은 DCT 사양 적용 시에만 제공됩니다.</p> <p>* 일부 서비스의 경우 모바일 앱, 단말 장치 등 서비스 제공 수단에 따라 이용이 제한될 수 있습니다.</p>		

## Dimensions



분류	가솔린 2.0 터보
전장(mm)	4,710
전폭(mm)	1,825
전고(mm)	1,415
축간거리(mm)	2,720
윤거 전(mm)	1,584(19")
윤거 후(mm)	1,579(19")
엔진형식	N 전용 가솔린 2.0 터보 플랫폼워
배기량(cc)	1,998
최고출력(PS/rpm)	280/5,500 ~ 6,000
최대토크(kgf·m/rpm)	40.0/2,100 ~ 4,700
연료탱크용량(ℓ)	47

구분	유종	배기량(cc)	공차중량(kg)	타이어(inch)	변속기	등급	CO <sub>2</sub> 배출량(g/km)	정부 신고 연비(km/ℓ)		
								복합	도심주행	고속도로주행
N 전용 가솔린 2.0 터보 플랫폼워	휘발유	1,998	1,520(C)	19	8단 DCT	4	163	10.4	8.9	12.9
	휘발유	1,998	1,480	19	수동 6단	4	159	10.6	9.4	12.5

\* 공차 중량(C): 빌트인 캠을 적용하여 인증 받은 연비의 공차 중량입니다.

효율적 사용방법: 정속주행을 합니다.

-연비는 표준모드에 의한 연비로서 도로상태, 운전방법, 차량적재, 정비상태 및 외기온도에 따라 실주행연비와 차이가 있습니다. -카탈로그의 사진에는 선택사양이 적용된 경우가 있으므로 실제 구입차량과는 다른 점이 있을 수도 있습니다. -이 카탈로그에 표시된 사양, 컬러 및 제원은 차의 외관 및 성능 개선을 위해 변경될 수 있습니다. -상기 엔진성능은 NET수치임. "NET수치"란 국토교통부에서 97년부터 적용을 요구한 법규사항이며 배기가스의 저해를 감안한 신측정법으로 기존의 GROSS 출력수치와 대비 할 때 약간의 수치저하가 발생할 수 있습니다. -가속시트에는 부분적으로 인조가죽이 포함되어 있습니다. -본 카탈로그의 차량컬러는 인쇄된 것이므로 실제 차량의 컬러와는 다소 차이가 있습니다. -현대자동차는 전국 어느 곳에서나 같은 제품 같은 가격으로 바른 거래를 실천하고 있습니다.

-품질이나 성능이 부적합한 오일 및 연료를 사용할 경우에는 차량에 손상을 유발할 수 있습니다. -본 카탈로그에 수록된 신기술 및 신사양에 대한 자세한 내용은 취급설명서를 참조하시기 바랍니다.

본 카탈로그는 고객의 이해를 돕기 위해 연출된 것으로 최상위 모델 및 옵션을 중심으로 제작되었습니다. 본 카탈로그의 사양은 트림, 패키지, 파워트레인, 외장 색상 등에 따라 다르게 적용되며, 모델별 자세한 사양은 해당 월의 가격표를 참고하시기 바랍니다.

# 구매를 고민할 때도, 내 차를 관리할 때도!

현대자동차의 다양한 서비스로 처음부터 끝까지 도와드릴게요!

# 차량 관리도 걱정 없이 편리하게

현대자동차만의 올 케어 서비스로 쉽고 편리한 차량 관리를 도와드릴게요!

## 편리한 시승 서비스

- Step 1. 홈페이지, 유선연락, 전담 카마스터 통한 시승 예약
- Step 2. 드라이빙라운지 방문하여 동의를 작성
- Step 3. 시승 체험
- Step 4. 시승 후 견적 및 구입 조건 등 구매 상담



홈페이지 시승신청

## 플러스되는 신차 구매 혜택

- 현대 차종 신차 구매 횟수에 따라 정률로 블루멤버스 포인트 적립
  - \* 대상 : 승용, SUV, MPV(스타리아), 소형상용(포터), ST1
- ※ 개인회원 적립률 : 일반개인/개인사업자 0.7 ~ 3.0%, 개인택시 0.7%, 렌트/리스 이용개인 0.3%(신규/재구매 동일)
- ※ 법인회원 적립률 : 0.3%(신규/재구매 동일)
  - 단, 렌트/리스사(당사 지정업체)의 경우, 출고 시 0.2% 적립
  - 장기 실운행자가 블루멤버스 회원 가입 시 추가 포인트 0.1% 지급



적립률 상세 안내

## 후회 없는 어드밴티지 프로그램

- 출고 후 30일 이내 변심 시 차종교환
- 출고 후 1년 이내 차대차 사고 시 신차교환
- 할부 개시 1개월부터 할부 기간 내 차량 반납 시 할부 잔액 상환 면제



프로그램 상세 안내

**Tip** 시승은 만 21세 이상 운전면허 소지자면 누구나 이용 가능합니다. 운전면허증을 반드시 지참하세요!  
 Hyundai Mobility 카드 사용 시 블루멤버스 포인트가 적립됩니다.  
 블루멤버스 포인트 제휴처에서 다양한 모빌리티 라이프와 전기차 충전 혜택을 경험하세요.  
 ※(구)블루멤버스 제휴 신용카드 사용 시 기존과 동일하게 M포인트와 블루멤버스 포인트가 동시 적립됩니다.  
 본 프로그램은 순수 개인고객 대상입니다.(제네시스 브랜드 및 전기차, 수소차 제외)

## 카라이프 서비스

- 방문세차
- 손세차
- 대리
- 딜리버리



마이현대 다운로드

## 전기차 특화 서비스(현대 EV 충전 솔루션)

- 전기차 충전 할인 상품
- 렉시패스 H
- EV안심케어
- 픽업앤충전



올 케어 서비스 가이드 e-Book

## 부가 서비스 상품

- 바디케어 서비스
- 워런티 플러스
- EV 플러스 케어

## 보증수리 제도

- 선택형 보증제도

## 사전예방 및 점검 서비스

- 블루기본점검
- 찾아가는 비포서비스

## 긴급 상황 및 정비 서비스

- 긴급출동 서비스
- 찾아가는 충전 서비스
- 수소차 긴급 딜리버리 서비스
- 홈투홈 서비스(유상)
- 과잉정비 예방 프로그램
- 고객 차량 지원 서비스

**Tip** 찾아가는 비포서비스는 당사차량 20대이상 보유·집결 시 신청하실 수 있습니다.  
 카라이프 서비스와 전기차 특화 서비스는 myHyundai 앱에서 유상으로 신청하실 수 있습니다.



AVANTE N  
디지털 카탈로그  
(PC/태블릿)



AVANTE N  
디지털 카탈로그  
(모바일)



AVANTE N  
홈페이지



현대인증중고차  
기존 차량 매입 안내



2025년 국가고객만족도(NCSI)  
조사대상 전 부문 1위 수상  
(컴팩트 승용, 중형, 준대형, 대형,  
컴팩트RV, 대형RV, 전기차)



2024년 한국산업의 고객만족도(KCSI)  
조사대상 전 부문 1위 수상  
(일반승용차, RV승용차, 경형승용차, 전기차)



2024년 한국품질만족지수(KS-QEI)  
조사 12개 부문 1위  
(승용-준중형/중형/대형, SUV-소형/준중형/대형,  
전기차, 자동차AS, 럭셔리-D,E,F세단/대형SUV)



2024년 한국서비스품질지수(KS-SQI)  
자동차 A/S 부문 10년 연속 1위

본 카탈로그는 고객의 이해를 돕기 위해 연출된 것으로 최상위 모델 및 옵션을 중심으로 제작되었습니다.

본 카탈로그의 사양은 트림, 패키지, 파워트레인, 외장 색상 등에 따라 다르게 적용되며, 모델별 자세한 사양은 해당 월의 가격표를 참고하시기 바랍니다.