

# POREST

PORTER II Camping car



귀하를 위해 마련한 최고의 힐링과 휴식!  
POREST Camping car



# Cabin Interior

스마트폰에 연동하여 실내조명, 실내온도 조절 등의 원격제어가 가능한 포레스트 캠핑카는, 샤워시설을 포함한 화장실은 물론 대용량 냉장고와 전자레인지, 다양한 수납공간 등을 제공하며, 캠핑에 필요한 모든 편의시설이 준비되어 있어 호텔같이 편안하고 자유로운 캠핑이 가능합니다.



주방공간 (디럭스)  
고급형 냉장고 150L / 고급형 전자레인지



주방공간 (스탠드)  
냉장고 80L / 전자레인지



욕실공간  
접이식 세면대 / 거울형 수납장 / 슬라이딩도어 / 샤워기 / 좌변기(선택)



실내공간 (디럭스)

# Smart room & bed & Seat variation

포레스트 캠핑카는 전동식으로 확장할 수 있는 스마트룸이 있어 캠핑시에는 넓은 다용도 공간으로 취침 시에는 넓은 침실 공간으로 변형이 가능하며, 2층 침대의 역할을 하는 스마트 베드는 또 하나의 침실 공간을 마련할 수 있어 안락한 수면이 가능합니다. 또한, 가변 시트는 용도별 주행모드, 캠핑모드, 취침모드로 변신이 가능해 자유로운 여행과 아웃도어에 더욱 편안합니다.



**스마트 룸 (디럭스)**  
전동식 확장형 공간으로 캠핑시에는 넓은 다용도 공간으로 활용 할 수 있고 취침시에는 넓고 안락한 침실 공간이 확보됩니다.



**스마트 베드(디럭스)**  
자유롭게 캠핑(상)을 하고 상부에 설치한 베드를 하향시켜 2층 침대(하)로 조작하면 또 하나의 취침공간이 확보됩니다.

## 가변 시트 (스탠다드 / 디럭스)

1. **주행모드** \_ 주행시 주행 방향으로 2열 시트 기능이 가능합니다.
2. **캠핑모드** \_ 캠핑시 시트를 접으면 거실 소파 기능이 가능합니다.
3. **취침모드** \_ 취침시 시트를 펼치면 침대 기능이 가능합니다.



# Smart Control

고객님의 쉬운 조작을 위해 조명, 난방, 배터리 사용시간 등에 통합 컨트롤러를 적용하였으며, 블루투스와 연동하여 스마트폰에서도 조작할 수 있어 실용적이고 편리합니다.  
또한, 바닥에는 난방을 설치하고 주행 중에도 사용이 가능한 DC 에어컨을 적용하여 휴한기/혹서기에도 레저와 캠핑이 가능합니다.



**터치식 통합컨트롤러 (스탠다드 / 디럭스)**  
통합컨트롤러는 블루투스와 연동하여 실내조명, 실내온도 조절 제어가 가능하며 배터리 / 청수·오수 잔량도 쉽게 확인이 가능합니다.



DC 에어컨 (주행 중 / 무시동시 사용 가능) (선택)



**청수 / 오수 (스탠다드 / 디럭스)**  
청수통 : 100L / 오수통 : 60L



전동 환풍기 (흡/배기, 자동 환기 가능) (스탠다드 / 디럭스)



무시동 히터 (온수겸용) / 바닥 난방 (선택)  
무시동 히터 및 바닥난방을 설치하여 난방성능이 뛰어납니다.



포레스트 캠핑카 (디럭스)

# Features



고급형 냉장고 (150L, 디렉스) (스탠다드 선택)



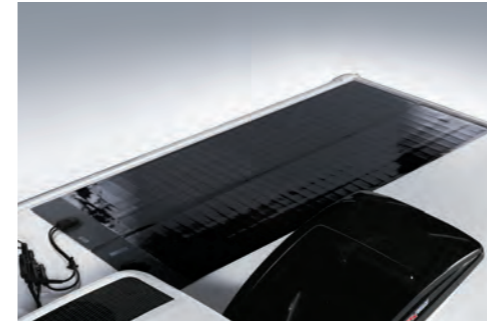
싱크대 (스탠다드 / 디렉스)



상단 수납함 (스탠다드 / 디렉스)



싱크대 수납함 (스탠다드 / 디렉스)



태양광 패널(선택) - 146W, CIGS 모듈사용



전동식 스마트룸 확장 (디렉스)



24인치 LED TV (선택) ※ 별도 위성안테나 설치 필요



방충망 및 실내 커튼



팝업 테이블



대형 러기지함



어닝(선택)



접이식 세면대 (스탠다드 / 디렉스)



후방 침실 (스탠다드)



정면 수납함



인버터 3K (스탠다드 / 디렉스 선택) / 고성능 충전시스템 (스탠다드 / 디렉스)  
220V 콘센트 사용을 위해서는 외부전원과 연결 또는 냉난방패키지(인버터) 선택이 필요합니다.



차량 메인키로 열림 잠금이 가능한 메인도어



캠핑카 전용 아웃 사이드미러

## SPECIFICATIONS

구 분		스탠다드	디렉스
		포터 II 포레스트	포터 II 포레스트
		4인승	4인승 확장형
전장	(mm)	5,680	5,680
전폭	(mm)	2,130	2,130
전고	(mm)	2,930 (에어컨 옵션 적용 2,965)	2,930 (에어컨 옵션 적용 2,965)
축거	(mm)	2,640	2,640
배기량	(cc)	2,497	2,497
최고 출력	(PS/rpm)	135 / 3,600	135 / 3,600
최대 토크	(kgf·m/rpm)	30.0 / 1,500-2,500	30.0 / 1,500-2,500
연료탱크용량	(ℓ)	65	65

안전한 주행을 위해 본 차량은 110km/h 최고 속도제한 장치가 장착됩니다.

### 효율적 사용방법: 정속주행을 합니다.

- ▶ 인체물의 사진에는 선택사항이 적용된 경우가 있으므로 실제 구입차량과는 다른점이 있을 수도 있습니다.
  - ▶ 본 인체물 상의 품목(사양, 컬러 등)은 차량의 외관 및 성능 개선이나 관련 법규에 따라 예고 없이 변경될 수 있습니다.
  - ▶ 이 인체물에 표시된 사양 및 컬러 채원은 차의 외관 및 성능 개선을 위해 변경될 수 있습니다.
  - ▶ 상기 엔진성능은 NET수치임. "NET수치"란 국토교통부에서 97년부터 적용을 요구한 법규사항이며 배기가스의 저항을 감안한 신축정법으로 기존의 GROSS 출력수치와 대비 할 때 약간의 수치저하가 발생할 수 있습니다.
  - ▶ 본 인체물의 차량컬러는 인쇄된 것이므로 실제 차량의 컬러와는 다소 차이가 있습니다.
  - ▶ 현대자동차는 전국 어느 곳에서나 같은 제품 같은 가격으로 바른 거래를 실천하고 있습니다.
  - ▶ 품질이나 성능이 부적합한 오일 및 연료를 사용할 경우에는 차량에 손상을 유발할 수 있습니다.
  - ▶ 본 카탈로그에 수록된 신기술 및 신사양에 대한 자세한 내용은 취급설명서를 참조하시기 바랍니다.
- ※ 캠핑카는 바다컬러 화이트로만 운영되어 본 인체물의 컬러는 인쇄 된 것이므로 실제 차량의 컬러와는 다소 차이가 있습니다.

## 처음부터 끝까지, 현대자동차가 당신과 함께합니다.

프로그램별 자세한 내용은 현대자동차 홈페이지(hyundai.com)를 확인해주세요.

### Step 1 편리한 시승서비스 : 전국 30개 드라이빙라운지 / 현대 모터스튜디오 이용

첫째, 홈페이지, 유선연락, 전담 카마스터 통한 시승 예약  
 둘째, 드라이빙라운지 방문하여 동의서 작성  
 셋째, 시승 체험  
 넷째, 시승 후 견적 및 구입 조건 등 구매 상담

※ 시승은 만 21세 이상 운전면허 소지자만 누구나 이용 가능합니다. 운전면허증을 반드시 지참하세요!

### Step 2 플러스되는 신차 구매 혜택 : 신차 구매 시 최대 400만 블루멤버스 포인트 혜택 (개인회원 기준)

- 현대 차종 신차 구매 횟수에 따라 정률로 블루멤버스 포인트 적립

\* 현대 차종 : 승용, SUV, MPV (스타렉스, 스타리아), 소형상용 (포터) 차량

\* 개인회원 적립률 : 일반개인/개인사업자 0.7 ~ 3.0%, 개인택시 0.7%, 렌트/리스 이용개인 0.3% (신규/재구매 동일)

\* 법인회원 적립률 : 0.3% (신규/재구매 동일)

단, 렌트/리스사 (당사 지정업체)의 경우, 출고 시 0.2% 적립

장기 실운행자가 블루멤버스 회원 가입 시 추가 포인트 0.1% 지급

※ Hyundai Mobility 카드 사용 시 블루멤버스 포인트가 적립됩니다.

※ (구) 블루멤버스 제휴 신용카드 사용 시 기존과 동일하게 M포인트와 블루멤버스포인트 동시 적립됩니다.

### Step 3 후회 없는 어드밴티지 프로그램 : 차종교환, 신차교환, 안심할부의 프로그램 운영

- 출고 후 30일 이내 변신 시 차종교환

- 출고 후 1년 이내 차대차 사고 시 신차교환

- 할부 개시 1개월부터 할부 기간 내 차량 반납 시 할부 잔액 상환 면제

※ 본 프로그램은 순수 개인고객 대상입니다. (제네시스 브랜드 및 전기차, 수소차 제외)

### Step 4 올케어 서비스 : 쉽고 편리한 카라이프 및 카케어 서비스 제공

1. 더 편리한 카라이프를 누리고 싶다면

- myHyundai 앱에서 신청하는 마이현대 카라이프 서비스, 픽업앤츄전, 렉키패스 H

2. 보증제도 및 서비스 상품이 궁금하다면

- 보증기간, 보장범위도 내 성향에 맞도록 선택형 보증제도, 바디케어 서비스, 워런티 플러스

3. 사전 예방 및 점검이 필요할 때

- 언제나 최상의 차량 상태를 유지하게 도와줄 블루기분점검, 찾아가는 비포 서비스

4. 긴급 상황 및 정비가 필요할 때

- 긴급한 상황, 입고가 필요한 순간에는 긴급출동, 찾아가는 충전 서비스, 홈투홈 서비스

- 안심하고 이용할 수 있도록 도와드리는 과잉정비 예방 프로그램, 고객 차량 지원 서비스

### 구입 문의



현대자동차는 전국 어디서나 동일한 가격과 서비스로  
 정성을 다할 것을 약속드립니다.



2023년 국가고객만족도 (NCSI)  
 조사대상 전 부문 1위 수상  
 (준중형, 중형, 준대형, 대형,  
 콤팩트RV, 대형RV, 전기차)



2023년 한국산업의 고객만족도 (KCSI)  
 일반승용차 부문 30년 연속 1위  
 RV승용차 부문 20년 연속 1위  
 경형승용차 부문 / 전기자동차 부문 1위



2023년 한국품질만족지수 (KS-QEI)  
 조사 12개 부문 1위



2023년 한국서비스품질지수 (KS-SQI)  
 자동차 A/S 부문 9년 연속 1위