

2026 싼타페 하이브리드



모바일페이지 이동

※ 세제혜택 후 판매가격은 고객님의 이해를 돕기 위해 현재 시행되고 있는 세제혜택과 친환경차 개별소비세 감면 효과 등을 반영한 대략적인 가격이며,

최종 판매 가격은 선택품목 추가 여부 및 친환경차 기준 충족여부에 따라 달라질 수 있으니 견적서를 필히 확인 바랍니다.

※ 모든 선택 품목 가격은 개별소비세 감면 전 기준으로 표기하였으며, 선택 품목을 포함한 개별소비세 감면 총액이 반영된 실제 판매 가격은 세제혜택 등에 따라 상이할 수 있습니다.

※ 본 가격표 상의 품목(사양, 컬러 등) 및 가격은 차량 신규 이벤트나 성능 개선, 관련 법규, 당사 사정에 따라 예고 없이 변경될 수 있습니다.

싼타페 하이브리드 (2WD)

현 모델 출시일: 25년 8월 7일 / (단위: 원)

구분	세제혜택 전 판매가격 공급가액(부가세)	세제혜택 후 판매가격	기본 품목	선택 품목
Exclusive (익스클루시브)	41,270,000 <small>37,518,182(3,751,818)</small> 개별소비세 3.5% 적용시 40,640,000	40,270,000 개별소비세 3.5% 적용시 39,640,000	<ul style="list-style-type: none"> 파워트레인/성능: 1.6 터보 하이브리드 엔진, 6단 자동변속기, 통합 주행 모드, 랙구동형 전동식 파워 스티어링(R-MDPS), 전자식 변속 칼럼 안전: 다중 충돌방지 자동 제동 시스템, 10 에어백 시스템(1열 어드밴스드/센터사이드, 1/2열 사이드, 운전석 무릎, 전복대응커튼), 유아용 시트 고정장치(2열 2개), 세이프티 언락, 경사로 저속 주행장치, 전자식 변속 칼럼 진동 경고, 실내 소화기 지능형 안전 기술: 전방 충돌방지 보조(차량/보행자/자전거탐승자/교차로 대향차/정면대향차), 차로 이탈 방지 보조, 차로 유지 보조2, 운전자 주의 경고, 하이빔 보조, 스마트 크루즈 컨트롤(스탑앤고 기능 포함), 내비게이션 기반 스마트 크루즈 컨트롤(안전구간, 곡선로), 고속도로 주행 보조, 후측방 충돌 경고(주행), 후측방 충돌방지 보조(전진 출차), 후방 교차 충돌방지 보조, 안전 하차 보조, 어드밴스드 후석 승객 알람, 스티어링 휠 그립 감지, 진동 경고 스티어링 휠 외관: 히든 타입 어시스트 핸들, LED 헤드램프(MFR 타입), LED 주간주행등, LED 방향지시등, LED 리어컴비라램프, 다이내믹 웰컴 라이트(앞), 헤드램프 레벨링 디바이스, 크롬 라디에이터 그릴, 18인치 알로이 휠 & 타이어, LED 보조제동등, 리어 스포일러, 이중접합 차음유리(윈드실드, 1열 도어, 2열도어), 자외선 차단 유리(윈드실드), 아웃사이드 미러(열선, 전동접이, 전동조절, LED 방향지시등) 내장: 가죽 스티어링 휠(열선 포함), 멜란지 니트 내장재(헤드라잉/필라), LED 실내등(맵램프/퍼스널 램프/선바이저 램프/러그지 램프), 양방향 멀티 콘솔, 파노라믹 커브드 디스플레이, 클러스터(12.3인치 컬러 LCD) 시트: 인조가죽 시트, 운전석 전동 시트(8way, 럼버서포트), 1열 열선/통풍 시트, 2열 열선시트, 2열 6:4 분할 폴딩, 2열 슬라이딩 & 리클라이닝 시트, 2열 리모트 폴딩 편의: 버튼시동 & 스마트키, 패들쉬프트, 수동식 틸트 & 텔레스코픽 스티어링 휠, 듀얼 폴도어 에어컨(마이크로 에어필터, 미세먼지 센서, 오토디포그, 공기청정모드, 애프터 블로우), 레인센서, 하이패스, 전방/후방 주차 거리경고, 후방 모니터, 세이프티 파워 윈도우(전좌석), 전동식 파킹 브레이크(오토홀드 포함), 후드 가스 리프터, USB C타입 단자(1열 충전 1개/충전 및 데이터 스위치 타입 1개, 2열 충전 2개), 파워 아웃렛(1열 1개, 러기지 1개), 오토라이트 컨트롤, 스마트 파워 테일게이트, 220V 인버터, 스마트폰 무선충전(싱글), 실내 지문 인증 시스템(개인화, 시동, 결제 등), ECM 룸미러 인포테인먼트: 12.3인치 내비게이션(블루링크, 폰 프로젝트, 블루투스 핸드프리, 6스피커, 인카페이먼트/e hi-pass, 후석 취침모드), 무선 소프트웨어 업데이트(OTA software Update), 1열 음성 wake up 	<div>공통 선택 품목</div> <div>▶ 빌트인 캠 2, 증강현실 내비게이션 [450,000]</div> <div>▶ 6인승 [1,040,000]</div> <div>▶ 7인승 [690,000]</div> <div>H Genuine Accessories</div> <div>▶ 라이프 스타일 [490,000]</div> <div>▶ 듀얼와이드선루프 + 루프랙 [990,000]</div> <div>▶ 동승석 8way 전동시트 [200,000]</div> <div>▶ 헤드업디스플레이 [590,000]</div> <div>▶ 파킹 어시스트 플러스 I [1,190,000]</div> <div>▶ 플래티넘 I [450,000]</div> <div>▶ 베스트 셀렉션 I [1,500,000]</div> <div>※ 베스트 셀렉션 I 선택 시, “파킹 어시스트 플러스 I , 플래티넘 I ” 개별 선택 불가</div>
Prestige (프레스티지)	44,140,000 <small>40,127,273(4,012,727)</small> 개별소비세 3.5% 적용시 43,470,000	43,140,000 개별소비세 3.5% 적용시 42,470,000	<div>▶ 익스클루시브 기본 품목 및</div> <ul style="list-style-type: none"> 외관: Full LED 헤드램프(프로젝션 타입), 루프랙 내장: 메탈 도어 스커프, 메탈 페달 시트: 동승석 8way 전동시트 편의: 스마트폰 무선충전(듀얼), 후진 가이드 램프, 디지털 키 2 지능형 안전 기술: 전방 충돌 방지 보조(교차 차량/주행 시 대향차/측방접근차/회피조향보조), 고속도로 주행보조2, 후측방 충돌 방지보조(주행), 내비게이션 기반 스마트 크루즈 컨트롤(진출입로) 	<div>▶ 듀얼와이드선루프 [890,000]</div> <div>▶ 헤드업디스플레이 [590,000]</div> <div>▶ 시트플러스 [740,000]</div> <div>▶ 파킹 어시스트 플러스 I [1,190,000]</div> <div>▶ 디자인 플러스 II [850,000]</div> <div>▶ 20인치 휠 & 타이어 [490,000]</div>
H-Pick	46,790,000 <small>42,536,364(4,253,636)</small> 개별소비세 3.5% 적용시 46,080,000	45,790,000 개별소비세 3.5% 적용시 45,080,000	<div>▶ 프레스티지 기본 품목 및</div> <ul style="list-style-type: none"> 지능형 안전 기술: 후방 주차 충돌방지 보조 내장: 인조가죽 적용 내장(멜트레이 커버, 도어 암레스트, 콘솔사이드 부), 스웨이드 내장(헤드라잉/필라), 엠비언트 무드램프 시트: 운전석 에르고 모션 시트(18way, 4way럼버서포트, 자세메모리시스템, 스트레칭 모드), 동승석 워크인 디바이스, 1열 릴렉션 콤포트 시트(레그레스트), 운전석 스마트 자세제어 시스템, 천연가죽 시트 편의: 2열 수동식 도어 커튼, 서라운드 뷰 모니터, 후측방 모니터, 측방 주차 거리 경고, 원격 스마트 주차 보조, 헤드업 디스플레이, 전동식 틸트 & 텔레스코픽 스티어링 휠 	<div>▶ 듀얼와이드선루프 [890,000]</div> <div>▶ BOSE 프리미엄 사운드 (12스피커, 외장 앰프) [640,000]</div> <div>▶ 20인치 휠 & 타이어 [490,000]</div>
Black Exterior (블랙 익스테리어)	47,140,000 <small>42,854,545(4,285,455)</small> 개별소비세 3.5% 적용시 46,420,000	46,140,000 개별소비세 3.5% 적용시 45,420,000	<div>▶ H-Pick 기본 품목 및</div> <ul style="list-style-type: none"> 외관: 블랙 익스테리어 전용 외관 디자인(라디에이터 그릴, 스킴플레이트, 범퍼 몰딩, 사이드 가니시, O/S 도어 핸들, C필러 가니시, 루프랙, 엠블럼) ※ 외장 색상: 어비스 블랙 펠, 크림 화이트 펠 중 선택 가능 ※ 내장 색상: 블랙 원톤, 그레이 투톤, 피칸 브라운 투톤 중 선택 가능 ※ 블랙 전용 휠 미포함 	<div>▶ 듀얼와이드선루프 [890,000]</div> <div>▶ BOSE 프리미엄 사운드 (12스피커, 외장 앰프) [640,000]</div> <div>▶ 20인치 휠 & 타이어 [490,000]</div>

2026 SANTA FE Hybrid

Calligraphy 차별화된 전용 디자인과 고급 소재 적용으로 최상의 품격을 선사하는 캘리그래피

단위: 원

구분	세제혜택 전 판매가격 공급가액(부가세)	세제혜택 후 판매가격	기본 품목	선택 품목
Calligraphy (캘리그래피)	49,830,000 45,300,000(4,530,000)	48,830,000	▶ H-Pick 기본 품목 및 <ul style="list-style-type: none"> 외관: 캘리그래피 전용 디자인(20인치 휠 & 타이어, 라디에이터 그릴 & 가니쉬, 인테이크 그릴, 스키드 플레이트, 블랙 하이그로시 클래딩/DLO 몰딩) 내장: 투톤 가죽 스티어링 휠(블랙 인테리어 선택 시 미적용) 시트: 나파가죽 시트 편의: UV-C 살균 멀티 트레이, 디지털 센터 미러 	공통 선택 품목 <ul style="list-style-type: none"> ▶ 빌트인 캠 2, 증강현실 내비게이션 [450,000] ▶ 6인승 [1,040,000] ▶ 7인승 [690,000] H Genuine Accessories <ul style="list-style-type: none"> ▶ 라이프 스타일 [490,000]
	개별소비세 3.5% 적용시 49,070,000	개별소비세 3.5% 적용시 48,070,000		<ul style="list-style-type: none"> ▶ 듀얼와이드선루프 [890,000] ▶ BOSE 프리미엄 사운드 (12스피커, 외장 앰프) [640,000]
Black Ink (블랙 잉크)	49,830,000 45,300,000(4,530,000)	48,830,000	▶ 캘리그래피 기본 품목 및 <ul style="list-style-type: none"> 외관: 20인치 블랙잉크 전용 알로이 휠, 블랙 잉크 전용 외관 디자인(라디에이터 그릴, 스키드 플레이트, 범퍼 몰딩, 사이드 가니쉬, C필러 가니쉬, D필러 가니쉬, 루프랙, 엠블럼) 내장: 블랙잉크 전용 블랙 내장 디자인 ※ 외장 색상: 어비스 블랙 펠, 크림 화이트 펠, 크림 화이트 매트 중 선택 가능 ※ 내장 색상: 블랙 원톤 	<ul style="list-style-type: none"> ▶ 듀얼와이드선루프 [890,000] ▶ BOSE 프리미엄 사운드 (12스피커, 외장 앰프) [640,000] ▶ 블랙잉크 플러스 [940,000]

패키지 품목

6인승	2열 전동 독립시트(원터치 릴렉스, 윈터업 헤드레스트), 2열 원터치 워크인, 3열 시트(리클라이닝, 유아용 시트 고정 장치, USB C타입 충전 단자, 퍼스널 램프, 에어컨)
7인승	2열 원터치 워크인, 3열 시트(리클라이닝, 유아용 시트 고정 장치, USB C타입 충전 단자, 퍼스널 램프, 에어컨)
시트플러스	운전석 에르고 모션 시트(18way, 4way 렘버서포트, 자세 메모리 시스템, 스트레칭 모드), 동승석 워크인 디바이스, 1열 릴렉션 컴포트 시트(레그레스트), 전동식 틸트 & 텔레스코픽 스티어링 휠, 운전석 스마트 자세제어 시스템
플래티넘 I	디지털 키 2, 스마트폰 무선충전(듀얼)
파킹 어시스트 플러스 I	서라운드 뷰 모니터, 후측방 모니터, 측방 주차 거리 경고, 원격 스마트 주차 보조, 후방 주차 충돌방지 보조
디자인 플러스	I 20인치 휠 & 타이어, 천연가죽 시트, 인조가죽 적용 내장(멀티 트레이 커버, 도어 암레스트, 콘솔 사이드 부), 스웨이드 내장(헤드라이닝/필라), 엠비언트 무드램프, 2열 수동식 도어커튼 ※ 내장 컬러: 블랙/그레이 투톤/피칸 브라운 투톤 중 선택 가능
	II 천연가죽 시트, 인조가죽 적용 내장(멀티 트레이 커버, 도어 암레스트, 콘솔 사이드 부), 스웨이드 내장(헤드라이닝/필라), 엠비언트 무드램프, 2열 수동식 도어커튼 ※ 내장 컬러: 블랙/그레이 투톤/피칸 브라운 투톤 중 선택 가능
블랙잉크 플러스	블랙잉크 전용 내/외장 디자인, 블랙 사이드스텝, 라이프스타일 패키지(블랙잉크 플러스 전용 도어스팟램프 포함)
H Genuine Accessories 라이프 스타일	리버서블 러기지 매트, 메탈 트랜스버스 트림, LED 도어스팟 램프, LED 테일게이트 램프
베스트 셀렉션 I	디지털 키 2, 스마트폰 무선충전(듀얼), 서라운드 뷰 모니터, 후측방 모니터, 측방주차거리경고, 원격스마트 주차 보조, 후방 주차 충돌방지 보조

2026 싼타페 하이브리드



모바일 페이지 이동

※ 세제혜택 후 판매가격은 고객님의 이해를 돕기 위해 현재 시행되고 있는 세제혜택과 친환경차 개별소비세 감면 효과 등을 반영한 대략적인 가격이며, 최종 판매 가격은 선택품목 추가 여부 및 친환경차 기준 충족여부에 따라 달라질 수 있으니 견적서를 필히 확인 바랍니다.
※ 모든 선택 품목 가격은 개별소비세 감면 전 기준으로 표기하였으며, 선택 품목을 포함한 개별소비세 감면 총액이 반영된 실제 판매 가격은 세제혜택 등에 따라 상이할 수 있습니다.
※ 본 가격표 상의 품목(사양, 컬러 등) 및 가격은 차량 신규 이벤트나 성능 개선, 관련 법규, 당사 사정에 따라 예고 없이 변경될 수 있습니다.

싼타페 하이브리드 (AWD)

현 모델 출시일: 25년 8월 7일 / (단위: 원)

구분	판매가격 공급가액 (부가세)	기본 품목	선택 품목
Exclusive (익스클루시브)	43,500,000 <small>39,545,455(3,954,545)</small> 개별소비세 3.5% 적용시 42,840,000	▶ 싼타페 하이브리드 (2WD) 익스클루시브 기본 품목 및 • 파워트레인/성능 : HTRAC, 험로주행모드	공통 선택 품목 ▶ 빌트인 캠 2, 증강현실 내비게이션 [450,000] ▶ 6인승 [1,040,000] ▶ 7인승 [690,000] H Genuine Accessories ▶ 라이프 스타일 [490,000] ▶ 듀얼와이드선루프 + 루프랙 [990,000] ▶ 동승석 8way 전동시트 [200,000] ▶ 헤드업디스플레이 [590,000] ▶ 파킹 어시스트 플러스 I [1,190,000] ▶ 플래티넘 I [450,000] ▶ 베스트 셀렉션 I [1,500,000] ※ 베스트 셀렉션 I 선택 시, “파킹 어시스트 플러스 I , 플래티넘 I ” 개별 선택 불가
Prestige (프레스티지)	46,370,000 <small>42,154,545(4,215,455)</small> 개별소비세 3.5% 적용시 45,670,000	▶ 싼타페 하이브리드 (2WD) 프레스티지 기본 품목 및 • 파워트레인/성능 : HTRAC, 험로주행모드	▶ 듀얼와이드선루프 [890,000] ▶ 헤드업디스플레이 [590,000] ▶ 시트플러스 [740,000] ▶ 파킹 어시스트 플러스 I [1,190,000] ▶ 디자인 플러스 I [1,350,000]
H -Pick	49,020,000 <small>44,563,636(4,456,364)</small> 개별소비세 3.5% 적용시 48,280,000	▶ 싼타페 하이브리드 (2WD) H-Pick 기본 품목 및 • 파워트레인/성능 : HTRAC, 험로주행모드	▶ 듀얼와이드선루프 [890,000] ▶ BOSE 프리미엄 사운드 (12스피커, 외장 앰프) [640,000] ▶ 20인치휠 & 타이어 [490,000]
Black Exterior (블랙 익스테리어)	49,370,000 <small>44,881,818(4,488,182)</small> 개별소비세 3.5% 적용시 48,620,000	▶ 싼타페 하이브리드 (2WD) 블랙 익스테리어 기본 품목 및 • 파워트레인/성능 : HTRAC, 험로주행모드	▶ 듀얼와이드선루프 [890,000] ▶ BOSE 프리미엄 사운드 (12스피커, 외장 앰프) [640,000] ▶ 20인치휠 & 타이어 [490,000]

Calligraphy 차별화된 전용 디자인과 고급 소재 적용으로 최상의 품격을 선사하는 캘리그래피

단위: 원

구분	판매가격 공급가액 (부가세)	기본 품목	선택 품목
Calligraphy (캘리그래피)	52,060,000 <small>47,327,273(4,732,727)</small> 개별소비세 3.5% 적용시 51,270,000	▶ 싼타페 하이브리드 (2WD) 캘리그래피 기본 품목 및 • 파워트레인/성능 : HTRAC, 험로주행모드	상기 공통 선택 품목 선택 가능 ▶ 듀얼와이드선루프 [890,000] ▶ BOSE 프리미엄 사운드 (12스피커, 외장 앰프) [640,000]
Black Ink (블랙 잉크)	52,060,000 <small>47,327,273(4,732,727)</small> 개별소비세 3.5% 적용시 51,270,000	▶ 싼타페 하이브리드 (2WD) 블랙 잉크 기본 품목 및 • 파워트레인/성능 : HTRAC, 험로주행모드	▶ 듀얼와이드선루프 [890,000] ▶ BOSE 프리미엄 사운드 (12스피커, 외장 앰프) [640,000] ▶ 블랙잉크 플러스 [940,000]

■12.3인치 내비게이션

- ※ 고해상도 12.3인치 터치스크린, 고화질 DMB 수신가능, 라디오, MP3 재생, 서버 기반 길 안내, 3D 지도, 다국어 지원(한국어/영어)
- ※ 무선 업데이트(OTA)는 정기 업데이트 시 자동 다운로드 및 설치되며, 블루링크 가입자량에 한하여 제공(자세한 방법은 취급설명서 참조)
- ※ 지상파 DMB는 320X240(표준화질) 및 1,280X720(고화질) 해상도를 지원하나, 전파 수신 환경, DMB 방송장체, DMB 사업자의 송출 방식 변경 등에 따라 수신에 불가할 수 있음
- ※ 폰 프로젝션 기능 적용(구글 안드로이드도 오토, 애플 카플레이)
 - 디스플레이 터치 또는 음성을 통한 제어 가능
 - 작동 스마트폰 기종: [안드로이드 오토] 기종 상관없음(Android 5.0 이상) [애플 카플레이] 아이폰 5 이상(iOS 8.0 이상)
- ※ 상세 내용은 현대자동차 홈페이지 참조
- ※ 내비게이션 지도 업데이트 서비스는 차량 단종 후 8년까지 보장되며, 이후 당사 사정에 의해 만료될 수 있습니다.

■인포테인먼트

- ※ BOSE 프리미엄 사운드(12스피커): 센터 스피커(1개), 미드레인지 스피커(2개), 서라운드 스피커(2개), 프론트 도어 스피커(2개), 리어 도어 스피커(2개), 트위터(2개), 서브 우퍼(1개), 외장앰프

■블루링크

- ※ 원격 제어, 안전 보안, 차량 관리, 길 안내, 내비게이션 무선 업데이트 서비스 제공
- ※ 차량 구매 후 블루링크 최초 가입 시 5년 무료 제공 (라이프 서비스 추가 5년 무료 제공)
- ※ 라이프 서비스 기간에도 무선 소프트웨어 업데이트(OTA) 사용이 가능하며, 제공 가능한 기능은 차종별로 상이할 수 있습니다.
- ※ 특징 기능(디지털 키 2, 인카페이먼트, 무선 소프트웨어 업데이트(OTA), 내비게이션 무선 업데이트 등)는 블루링크 가입 시에만 제공되며, 제공 가능한 기능은 차종별로 상이할 수 있습니다.

- ※ 12.3인치 디스플레이 오디오에 제공되는 블루링크에는 일부 서비스 (길 안내, 음성인식, 비디오 스트리밍 서비스 등)가 제공되지 않습니다.
- ※ 무료 제공 기간 종료 시 고객 동의를 거쳐 유료로 전환됩니다.

(기분: 월 11,000원, 1년 약정: 월 5,500원)

- ※ 문의: 블루링크 카카오톡 고객센터 (카카오톡 검색에서 '블루링크' 입력 후 친구 추가)

■블루링크 스트리밍 서비스

- ※ 차량 내에서 지니뮤직, 멜론, 팟빵과 같은 오디오 콘텐츠 뿐만 아니라 웹툰, 웹툰 시작으로 다양한 OTT & 비디오 콘텐츠를 이용하실 수 있습니다. (단, 고음질 OTT & 비디오 스트리밍은 부가 서비스입니다.)
- ※ 고음질 OTT & 비디오 스트리밍은 부가 서비스로, 블루링크의 스트리밍 데이터 플러스 요금제를 별도로 구매해야 이용 가능합니다.
- ※ 구독 중인 스트리밍 서비스(지니뮤직, 멜론, 웹툰, 팟빵 등)의 계정은 연동해야 합니다.
- ※ 블루링크 라이프 서비스 이용 중에는 스트리밍 서비스가 제공되지 않습니다.

■기타

- ※ 지능형 안전 기술은 운전자의 조작을 보조하는 기능이며, 항상 주의를 기울여 운전하십시오.
- ※ 주변 환경 및 주행 조건에 따라 기능이 원활히 작동하지 않을 수 있습니다.
- ※ 세부 사항은 취급 설명서를 참조하십시오.
- ※ 상시 사양 구성은 트림, 파워트레인 및 선택 사양에 따라 다르게 적용됩니다.
- ※ 크리미 화이트 펠(WW2) 외장 컬러 선택 시, 컬러 대금 추가금(80,000원)
- ※ 크리미 화이트 매트(WWM) 또는 얼비 브래스 매트(YBM) 외장 컬러 선택 시, 컬러 대금 추가금(200,000원)
- ※ 블랙링크 선택 시, 외장 컬러는 어비스 블랙 펠(A2B), 크리미 화이트 펠(WW2), 크리미 화이트 매트(WWM) 중 택1
- ※ 블랙링크 선택 시, 외장 컬러는 어비스 블랙 펠(A2B), 크리미 화이트 펠(WW2) 중 택1
- ※ 블랙링크 선택 시, 외장 컬러는 어비스 블랙 펠(A2B), 크리미 화이트 펠(WW2) 중 택1
- ※ 크리미 화이트 매트(WWM)는 블랙링크 선택 시에만 선택 가능
- ※ 오가드 그린 펠(RN2) 선택 시 피칸 브라운 투톤 내장 선택 불가

- ※ 페블 블루 펠(PB2) 선택 시 피칸 브라운 라이트 베이지 투톤 내장 선택 불가
- ※ 캘리그래피 블랙 내장(블랙링크 포함) 선택 시 투톤 가죽 스티어링 휠 미적용
- ※ 블랙링크 변경 범위: 매트 블랙 메탈 H 엠블럼 & 레터링 C/D 필라기니쉬/도어 사이드 가니쉬/휠/루프랙 등
- ※ 외장 컬러 - 내장 컬러 적용 가능 조합은 카탈로그 또는 홈페이지 참조
- ※ 하이패스에는 장애인 통행료 자동 할인 기능이 없음
- ※ 운전석 자체 메모리 시스템: 운전석 시트/아웃사이드 미러/헤드업 디스플레이(사양 적용 시) 위치 메모리, 계기판/헤드업 디스플레이(사양 적용 시) 밝기 메모리, 후진 시 아웃사이드 미러 하향 조정 기능 포함
- ※ 220V 인버터는 200W보다 전력 소비량이 많은 전기 제품은 사용 불가
- ※ 스마트 폰 무선 충전은 모든 도어를 닫은 후 작동 가능
- ※ 원격 스마트 주차 보조는 스마트 키를 활용하여 전진 및 후진 가능
- ※ 사라온드 부 모니터에는 후방 모니터 기능이 포함되어 있음
- ※ 사라온드 부 모니터에는 리모트 360도 뷰(내차 주변 영상)가 포함될 수 있음
- ※ 후방 모니터 적용 시, 주행 중 후방 모니터 기능/후방 탑 뷰 기능 적용
- ※ 천연 가죽 및 나파 가죽 사양(시트, 가죽 칸바기 등)은 부분적으로 인조 가죽 및 직물 등 기타 소재가 적용(3열 시트는 인조 가죽 시트 적용)
- ※ 빌드 인 캠 2는 음성 녹음 지원 및 주행 중(경차 시 포함) 영상 저장 및 주차 중 20시간 녹화 가능
- ※ 주행 시간 간여를 충전하기 위해 충전하지 않거나 배터리의 노후화에 따라 설정한 시간만큼 빌드 인 캠의 주차 녹화가 작동되지 않을 수 있음
- ※ 본 가격표 상의 품목(사양, 컬러 등) 및 가격이 차량 성능 개선이나 관련 법규, 당사 사정에 따라 예고 없이 변경될 수 있음
- ※ H Genuine Accessories 신차 옵션 상품 선택 시 남양, 철국, 영남 출고센터에서만 출고 가능함
- ※ H Genuine Accessories 신차 옵션 상품 선택 시 기존에 장착된 부품의 처리 비용은 해당 패키지 판매 가격에 반영되어 있어 별도의 보상은 없음
- ※ 날카로운 부분으로 충격을 가할 시 사이드 스텝 표면에 스크래치가 발생할 수 있습니다.



알콘(alcon) 모노블록 브레이크 & 20인치 휠 패키지

[270만원]



20인치 블랙 휠

*20인치 블랙 휠 단품 구매 가능 (80만원)

- ※ 모노블록 브레이크 패키지는 프론트에만 적용되며 브레이크 패드는 소모성 부품이므로 보증이 적용되지 않습니다.
- ※ 모노블록 브레이크 패키지는 성능 특성상 소음이 발생할 수 있으며, 고성능 패드 특성상 분진 발생으로 주기적인 휠 세척이 필요함입니다.
- ※ 모노블록 브레이크 & 20인치 휠 패키지 및 20인치 블랙 휠은 20인치 휠 적용 시 선택 가능합니다.
- ※ 모노블록 브레이크 & 21인치 휠 패키지 및 21인치 블랙 휠은 21인치 휠 적용 시 선택 가능합니다.



알콘(alcon) 모노블록 브레이크 시스템



21인치 블랙 휠

*21인치 블랙 휠 단품 구매 가능 (85만원)

- ※ N Performance Parts 상품은 하이브리드 차량에 적용 불가합니다.
- ※ N Performance Parts 선택 시 남양, 철국, 영남 출고센터에서만 출고 가능합니다.
- ※ N Performance Parts 선택 시 기존에 장착된 부품의 처리 비용은 해당 패키지 판매 가격에 반영되어 있어 별도의 보상은 없습니다.



알콘(alcon) 모노블록 브레이크 시스템

정부 신고연비 및 등급

스마트스트림 기술린 2.5터보 AWD(18")	복합 10.1km/ℓ(도심: 8.8km/ℓ, 고속도로: 12.2km/ℓ) CO ₂ 배출량: 168g/km 배기량: 2,497cc 공차중량: 1,915kg_7인승/1,900kg_6인승/1,860kg_5인승 18단 DCT(4등급)
스마트스트림 기술린 2.5터보 AWD(20")	복합 9.7km/ℓ(도심: 8.5km/ℓ, 고속도로: 11.6km/ℓ) CO ₂ 배출량: 175g/km 배기량: 2,497cc 공차중량: 1,940kg_6인승/1,900kg_5인승 18단 DCT(4등급)
스마트스트림 기술린 2.5터보 AWD(20")	복합 9.4km/ℓ(도심: 8.2km/ℓ, 고속도로: 11.3km/ℓ) CO ₂ 배출량: 181g/km 배기량: 2,497cc 공차중량: 1,955kg_7인승 18단 DCT(4등급)
스마트스트림 기술린 2.5터보 AWD(21")	복합 9.7km/ℓ(도심: 8.5km/ℓ, 고속도로: 11.6km/ℓ) CO ₂ 배출량: 175g/km 배기량: 2,497cc 공차중량: 1,930kg_5인승 18단 DCT(4등급)
스마트스트림 기술린 2.5터보 AWD(21")	복합 9.4km/ℓ(도심: 8.2km/ℓ, 고속도로: 11.3km/ℓ) CO ₂ 배출량: 181g/km 배기량: 2,497cc 공차중량: 1,985kg_7인승/1,970kg_6인승 18단 DCT(4등급)
스마트스트림 기술린 2.5터보 2WD(18") + 빌트인 캠	복합 10.8km/ℓ(도심: 9.4km/ℓ, 고속도로: 13.2km/ℓ) CO ₂ 배출량: 156g/km 배기량: 2,497cc 공차중량: 1,835kg_6인승/1,795kg_5인승 18단 DCT(4등급)
스마트스트림 기술린 2.5터보 2WD(18")	복합 11.0km/ℓ(도심: 9.6km/ℓ, 고속도로: 13.4km/ℓ) CO ₂ 배출량: 152g/km 배기량: 2,497cc 공차중량: 1,835kg_6인승/1,795kg_5인승 18단 DCT(4등급)
스마트스트림 기술린 2.5터보 2WD(18") + 빌트인 캠	복합 10.4km/ℓ(도심: 9.1km/ℓ, 고속도로: 12.8km/ℓ) CO ₂ 배출량: 162g/km 배기량: 2,497cc 공차중량: 1,850kg_7인승 18단 DCT(4등급)
스마트스트림 기술린 2.5터보 2WD(18")	복합 10.6km/ℓ(도심: 9.3km/ℓ, 고속도로: 12.9km/ℓ) CO ₂ 배출량: 158g/km 배기량: 2,497cc 공차중량: 1,850kg_7인승 18단 DCT(4등급)
스마트스트림 기술린 2.5터보 2WD(20")	복합 10.4km/ℓ(도심: 9.2km/ℓ, 고속도로: 12.5km/ℓ) CO ₂ 배출량: 162g/km 배기량: 2,497cc 공차중량: 1,835kg_5인승 18단 DCT(4등급)
스마트스트림 기술린 2.5터보 2WD(20")	복합 10.0km/ℓ(도심: 8.8km/ℓ, 고속도로: 12.0km/ℓ) CO ₂ 배출량: 168g/km 배기량: 2,497cc 공차중량: 1,890kg_7인승/1,875kg_6인승 18단 DCT(4등급)
스마트스트림 기술린 2.5터보 2WD(21")	복합 10.0km/ℓ(도심: 8.8km/ℓ, 고속도로: 12.0km/ℓ) CO ₂ 배출량: 168g/km 배기량: 2,497cc 공차중량: 1,920kg_7인승/1,905kg_6인승/1,865kg_5인승 18단 DCT(4등급)
스마트스트림 기술린 1.6터보 하이브리드 2WD(18")	복합 15.5km/ℓ(도심: 16.3km/ℓ, 고속도로: 14.6km/ℓ) CO ₂ 배출량: 104g/km 배기량: 1,598cc 공차중량: 1,920kg_7인승/1,905kg_6인승/1,865kg_5인승 16단 자동변속기(2등급)
스마트스트림 기술린 1.6터보 하이브리드 2WD(18") + 빌트인 캠	복합 15.0km/ℓ(도심: 15.7km/ℓ, 고속도로: 14.2km/ℓ) CO ₂ 배출량: 108g/km 배기량: 1,598cc 공차중량: 1,920kg_7인승/1,905kg_6인승/1,865kg_5인승 16단 자동변속기(2등급)
스마트스트림 기술린 1.6터보 하이브리드 2WD(20")	복합 14.4km/ℓ(도심: 14.9km/ℓ, 고속도로: 13.8km/ℓ) CO ₂ 배출량: 112g/km 배기량: 1,598cc 공차중량: 1,950kg_7인승/1,935kg_6인승/1,895kg_5인승 16단 자동변속기(2등급)
스마트스트림 기술린 1.6터보 하이브리드 AWD(18")	복합 13.6km/ℓ(도심: 13.7km/ℓ, 고속도로: 13.4km/ℓ) CO ₂ 배출량: 120g/km 배기량: 1,598cc 공차중량: 1,985kg_7인승/1,970kg_6인승 16단 자동변속기(3등급)
스마트스트림 기술린 1.6터보 하이브리드 AWD(18")	복합 14.0km/ℓ(도심: 14.1km/ℓ, 고속도로: 13.8km/ℓ) CO ₂ 배출량: 117g/km 배기량: 1,598cc 공차중량: 1,930kg_5인승 16단 자동변속기(2등급)
스마트스트림 기술린 1.6터보 하이브리드 AWD(20")	복합 13.0km/ℓ(도심: 13.3km/ℓ, 고속도로: 12.6km/ℓ) CO ₂ 배출량: 126g/km 배기량: 1,598cc 공차중량: 2,025kg_7인승/2,010kg_6인승/1,970kg_5인승 16단 자동변속기(3등급)

* 위 연비는 표준도로에 의한 연비로서 도로상태, 운전방법, 차량적재, 정비상태 및 위 온도 등에 따라 실주행연비와 차이가 있습니다.
* 모델명(예: "빌트인 캠") 별도 분리되어 있는 차량은 빌트인 캠 유무에 따른 연비 분리 모델명(그 외 차량은 빌트인 캠 유무 관계 없이 연비 동일함)

2026 싼타페



현대브랜드관 이동



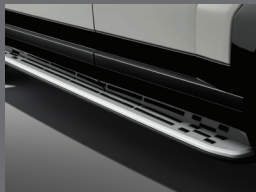
모바일 페이지 이동

H Genuine Accessories

신차 옵션 상품



빌트인 공기청정기 2.0 [53만원]



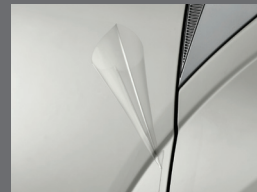
사이드 스텝 [40만원]



사이드스텝(블랙) [45만원]



차량 보호 필름 I (프론트 범퍼 사이드 외) [41만원]



차량 보호 필름 II (도어 중양부, 도어 엣지 외) [40만원]

프로텍션 매트 패키지 I [23만원]



플로어 매트 1, 2열



리버서블 러기지 매트

프로텍션 매트 패키지 II [15만원]



플로어 매트 1, 2열

러기지 패키지 [12만원]



러기지 네트, 러기지 스크린

라이프 스타일 [49만원]



리버서블 러기지 매트



메탈 트랜스버스 트림



LED 도어스팟 램프



LED 테일게이트 램프

블랙잉크 플러스 패키지 [94만원]



리버서블 러기지 매트



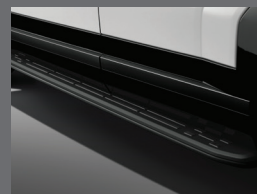
메탈 트랜스버스 트림



블랙잉크 전용 도어스팟 램프



LED 테일게이트 램프



블랙 사이드 스텝

EXTERIOR COLOR

크리미 화이트 펄 WW2	크리미 화이트 매트 무광 컬러 WWM	사이버 세이지 펄 RS2
페블 블루 펄 PB2	오카도 그린 펄 RN2	얼피 브래스 매트 무광 컬러 YBM
에코트로닉 그레이 펄 PE2	어비스 블랙 펄 A2B	

* 상기 컬러는 인쇄된 것이므로 실제 차량의 컬러와는 다소 차이가 있을 수 있습니다.

2026 SANTA FE

H Genuine Accessories

애프터마켓 전용 상품

※현대샵(shop.hyundai.com) 현대브랜드관에서 다양한 애프터마켓 상품 구매 가능합니다.



콘솔트레이



하단 콘솔트레이



차량용 핸디형 무선 청소기



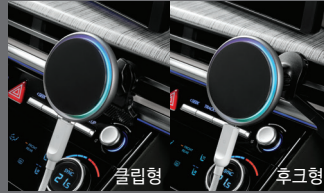
차량용 핸디형 무선 에어건



무선 충전 실리콘 패드



선바이저 선글라스 클립



차량용 맥세이프 충전 거치대



스마트 카드키



Cto USB-A 변환 젠더



멀티 커튼(전면/1열/2열/3열/후면)



블투스 캠프 2 전용 마이크로SD 카드(128GB)



에어 매트

※LED 테일게이트 램프(타치 방식)는 테일게이트 개폐량에 따라 눈부심이 발생합니다.
 ※블투스 캠프 2.0 전용 에어필터의 권장 사용기간은 6개월이며(하루 2시간 사용 기준)
 전용 에어필터 및 기타 애프터마켓 파츠는 현대샵(Shop.Hyundai.com) 현대 브랜드관을 통하여 구매 가능합니다.
 ※블투스 캠프 2.0은 조수석 1열 릴렉스 시트 작동시 2열 시트와 일부 간섭이 발생합니다.
 ※전사양 라지 스크린 장착은 가능하나 하이브리드 전사양 라지 보드 하단 수납 불가능합니다.
 ※차량 보호 필름 I은 프론트 범퍼 사이드, 리어 범퍼 사이드, 사이드 미러 커버, 도어 스텝, 테일게이트에 적용되며 캘리그래피 트림에만 적용 가능합니다.
 ※차량 보호 필름 II은 도어 중앙부, 도어 엣지, 도어 컵, 주유구 커버, 내비게이션 디스플레이에 적용되며 캘리그래피 트림에만 적용 가능합니다.
 ※차량 보호 필름 I/II는 필름 끝부분에 지속적인 고압수 분사시 일부 떨어짐이 발생할 수 있습니다.
 ※차량 보호 필름 I/II는 선택품목에 따른 필름의 형상 차이로 부착 형태가 달라질 수 있습니다.
 ※프로텍션 매트 사용 시 사용자의 신발 제철에 따라 일부 미끄러짐이 발생할 수 있습니다.

또한 프로텍션 매트 패키지의 플로어 매트는 1, 2열에만 적용됩니다. (3열 제외)
 ※프로텍션 매트 패키지 I 과 프로텍션 매트 패키지 II는 동시 선택이 불가능합니다.
 ※프로텍션 매트 패키지 I 과 라이프 스타일 패키지는 동시 선택이 불가능합니다.
 ※블랙INGK 플러스 패키지와 라이프 스타일 패키지는 동시 선택이 불가능합니다.
 ※블랙INGK 플러스 패키지와 프로텍션 매트 패키지 I은 동시 선택이 불가능합니다.
 ※H Genuine Accessories 신차 옵션 상품 선택 시 남양, 철곡, 영남 출고센터에서만 출고가 가능합니다.
 ※H Genuine Accessories 신차 옵션 상품 선택 시 기존에 장착된 부품의 처리 비용은 해당 패키지 판매 가격에 반영되어 있어 별도의 보상은 없습니다.
 ※Cto USB-A 변환 젠더는 현대자동차 전용 개발 제품으로 타 제품 및 타 자동차 브랜드에서는 작동할 수 없습니다.
 ※스마트 카드키는 자외선 차단 기능이 있거나 자성이 강한 휴대폰 케이스(ex. 맥세이프)를 사용하면 정상적으로 동작하지 않을 수 있습니다.
 ※차량에 한 번 등록된 카드키는 최초 등록된 차량에만 해지 및 재등록이 가능하며, 다른 차량에 재등록할 수 없습니다.

H Licensed Accessories

애프터마켓 전용 상품



루프탑 텐트(아이캠퍼)



일체형 루프박스(KHOTO)



루프박스(톨레)



폴더블 박스(빅앤티)



헤드레스트 거치대(아콘)



올웨이즈 360 회전형 카시트(폴레드)



볼픽스 i-Size 플러스 주니어 카시트(폴레드)



레이서 하이브리드 카시트(폴레드)

※애프터마켓:현대샵(Shop.Hyundai.com) 현대 브랜드관에서 구매 가능하며 상품 주문 프로세스에 따라 상품 주문 후 상품을 수령(단순 상품) 또는 장착(장착 연계)할 수 있습니다.
 ※루프박스(톨레) 구매 시 크로스바 장착이 필수입니다.