

# STARIA





# STARIA

여럿이 탑승해도 여유로운 스타리아 투어러와 넉넉한 적재 공간을 제공하는 스타리아 카고를 만나보세요.  
어떤 라이프스타일과도 잘 어울리는 스타리아로 당신의 라이프가 달라집니다.

- 스타리아 투어러 9/11인승
- 스타리아 카고 3/5인승
- 스타리아 어린이통학차 Kinder
- 스타리아 구급차/소방특수 구급차
- 스타리아 휠체어 리프트/휠체어 슬로프

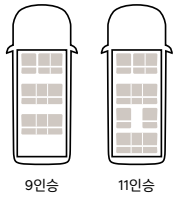
# Tourer

미래지향적 디자인과 여유로운 공간,  
다양한 편의 사양들이 새로운 라이프스타일을 만들어갑니다.



감각적인 원 커브 제스처 실루엣과 와이드한 스탠스의 투어러 9인승 모던 풀옵션(쉬머링 실버 메탈릭)

일상부터 비즈니스까지,  
어떤 공간으로 활용하더라도 높은 만족감을 선사합니다.



운전자 중심의 하이테크한 이미지를 전달하는 투어러 9인승 모던 풀옵션(베이지)



투어러 9인승 모던(베이지)  
투어러 11인승 스마트(블랙 모노톤)



**후석 폴 플랫 시트**

후석 시트를 접어 여유롭고 프라이빗한 공간 활용이 가능하며 길이가 긴 수화물도 넉넉하게 실을 수 있습니다.

\* 11인승 3열은 센터 공간이 비어 있습니다. 폴 플랫 이용 시 주의하시기 바랍니다.



**후석 롱 슬라이딩 시트(11인승)**

후석의 시트를 앞/뒤로 넓게 슬라이딩 방식으로 이동시킬 수 있어, 탑승객 승하차 또는 공간 활용에 유용합니다.



#### 최후석 쿠션 팁업 시트

최후석 시트에 팁업 기능을 적용하여 상황에 따라 공간 활용을 더욱 세분화하여 이용할 수 있습니다.

#### 후석 뷰/후석 대화모드

실내에 내장된 카메라와 마이크를 통해 후석 탑승객의 상태를 모니터링하고 탑승자간 용이하게 대화할 수 있습니다.

\* 후석 뷰 기능은 정차 중에만 작동 가능합니다.



#### 스마트 파워 슬라이딩 도어

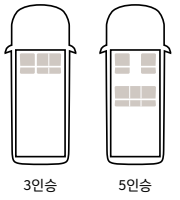
스마트키 소지 후 도어 주변 일정시간 대기 시 별도의 버튼 조작 없이 슬라이딩 도어를 자동으로 열 수 있습니다.

# Cargo

넉넉한 적재 공간을 가진 카고 3인승과  
승객 수송까지 고려한 카고 5인승이 든든한 파트너가 되어줍니다.



높은 전고와 플로어 저상화로 적재성을 높인 카고 5인승 모던 풀옵션(문라이트 블루 펄)



**5인승 시트**  
3세대 플랫폼으로 적재성 및 실내 거주성을 개선하여 다목적 활용에 적합한 실내 공간을 확보하였습니다.



**스마트 파워 테일게이트(어웨이 클로즈 테일게이트)**  
별도 조작 없이도 차량에 가까워지면 테일게이트가 자동으로 오픈되고 차량에서 멀어지면 테일게이트가 자동으로 닫힙니다.





**트윈 스윙 도어**

좌우로 손쉽게 열 수 있는 트윈 스윙 도어를 적용해 부피가 큰 화물도 보다 쉽게 적재할 수 있습니다.

어린이통학차 Kinder

# 어린이통학차 Kinder

어린이 통학차의 앞선 기준을 제시하는 스타리아 어린이 통학차가  
소중한 어린이들의 안전하고 편리한 등하교길을 열어줍니다.



어린이통학차 킨더 15인승(LPG)

어린이통학차 Kinder



**어린이 전용 시트(15인승)**

어린이의 안전을 최우선으로 고려하여 어린이의 신체 특성에 맞게 개발된 전용 시트입니다.



**일반 시트(11인승)**

인조가죽 시트, 2~4열 롱 슬라이딩 시트, 2~4열 폴 플랫 시트, 2열 6:4 분할 시트(리클라이닝/폴딩), 3열 독립 시트(리클라이닝/폴딩/암레스트), 4열 쿠션 팁업 시트(폴딩) 기능을 제공합니다.

※ 만 6세 미만의 영유아는 관련 법규에 의거 반드시 유아보호용 장구를 착용해야 합니다. (만 6세 이상의 어린이도 체격 조건에 따라 유아보호용 장구 착용을 권장합니다.)

어린이통학차 Kinder



**스타리아 지능형 안전기술**

스타리아의 강화된 지능형 안전기술을 적용하여 아이들의 안전을 보호합니다.



**스마트 파워 슬라이딩 도어/안전 하차 보조(선택사양)**

자동문 기능을 통해 편한 승,하차가 가능하며 차량 정차 중 후측방에서 접근하는 차량이 감지되면 슬라이딩 도어를 닫힘 상태로 유지하고 경고음이 발생하여 안전하차를 도와줍니다.

어린이통학차 Kinder



**경광등**

어린이 승하차 시 차량의 앞뒤로 경광등이 밝게 점멸되며 주변에 승하차를 알리고 주의를 전달합니다.

**전동식 사이드 스텝**

슬라이딩 도어 개폐에 따라 자동으로 전개되어 더욱 편리하고 안전하게 어린이들의 승하차를 돕습니다.



**3점식 높이 조절가능 안전 벨트(15인승)**

어린이의 신체에 맞게 상하 높이 조절이 가능한 3점식 안전벨트로 보호 성능을 강화하였습니다.



**어린이 하차 확인장치**

운전자가 차량내 어린이 하차 여부를 확인하고 작동시키는 경보 장치로서, 운전석 쪽 맨 뒷열 창문 쪽에 설치하여 어린이가 방치되는 사고를 예방합니다.

**안전벨**

Key OFF 상태에서 차량 내부 안전벨을 누르면 경광등이 점멸되고 도어락이 해제되며, '도와주세요. 차량에 아이가 있어요' 라는 알림이 외부로 전달됩니다. 단, Key ON 상태에서는 작동하지 않습니다.

어린이통학차 Kinder



**안전 벨트 높이 조절장치(11인승)**

높이 조절장치를 통해 어린이의 신체에 맞게 안전 벨트 높이 조절이 가능합니다.



**안전 벨트 착용 및 착좌 확인 시스템(15인승)**

안전 벨트 착용 및 어린이의 착석 상태를 확인하여 벨트 미착용/오착용과 급출발로 인한 부상 등의 사고를 방지합니다.

- 1) 표시 꺼짐 : 시트 미착석 및 벨트 미착용 시 꺼짐
- 2) 적색 표시 : 시트 착석 후 벨트 미착용 시 점등
- 3) 녹색 표시 : 벨트 착용 시 점등(시트착석과 무관)

**통합 컨트롤러**

손쉽게 경광등, 정지표시장치 기능 컨트롤이 가능하여 편리합니다.



**서라운드 뷰 모니터(선택사양)**

차량의 전방, 좌/우측방, 후방을 보여주는 총 4개의 카메라를 통해 주변 상황 파악 및 안전한 주차, 좁은 도로변 주행을 도와 드립니다.

**운행기록계**

차량상태와 급가속, 급제동 등 차량 운행에 관한 정보를 기록하고 모니터링하여 안전 운전을 관리합니다.

# 구급차

환자 이송 시 응급 상황 대응을 위해 각종 첨단 의료장비들이 장착된 긴급 구급 차량입니다.



일반 구급 6인승

구급차



**주들것(링크식)**  
응급구원 1인만으로 환자의 후송 및 차량탑승이 가능합니다.

**경광등 컨트롤러 & 앰프**  
LED 타입 경광등을 적용하여 뛰어난 시인성과 내구성을 확보하고 통합 앰프 컨트롤러로 조작이 편리합니다.

**긴의자 & 간이구조정비함**  
필요시 환자 1인 추가이송이 가능하도록 긴의자를 적용하였으며, 내부에 의료장비 등을 보관할 수 있도록 충분한 공간을 확보하였습니다.

**레일형 조명장치 & 환풍기(일반구급차)**  
레일형 조명장치를 통해 환부를 정확히 비출 수 있으며, 세기 조절 가능한 환풍기를 통해 쾌적한 실내를 유지할 수 있습니다.

**산소통**  
응급구조에 필수적인 산소통이 기본 장착되었고 추가로 장착이 가능하도록 공간을 확보하였습니다.  
※ 출고 시 산소 미충전 상태입니다.

**의료장비함**  
각종 의료장비 및 물품을 보관하기 편리한 벽면 일체형 수납함을 적용하였습니다.

**응급의료인 좌석**  
3점식 안전벨트를 적용하여 동승한 응급 의료인의 안전을 확보하였습니다.

(좌): 주들것(링크식)  
(우): 주들것(고급형, 주들것 베이스 포함)



구급차



**220V 인버터(선택사양)**  
220V 의료기기 사용이 가능할 수 있게 220V 인버터를 장착하였습니다.

**산소공급장치 & 석션기(선택사양)**  
응급환자에게 조치가 필요할 경우를 대비하여, 산소공급장치 및 석션기를 장비하였습니다.



**외상처치/정맥주사세트(선택사양)**  
응급환자에게 위급한 상황에서 신속하게 외상을 처치하기 위한 정맥주사세트를 내장하였습니다.



**보조배터리 및 보관함(선택사양)**  
전기장비 사용 시 안정적으로 전기를 공급하도록 보조배터리 보관함에 보조배터리를 장착하였습니다.

**영상녹화장치(선택사양)**  
차량 주변 상황에 대한 기록을 영상으로 녹화하는 장치입니다. (블랙박스)

\* 영상정보처리기기(CCTV) 미포함

소방특수 구급차

# 소방특수 구급차

더욱 고도화된 장비들을 탑재하며 응급 의료 뿐만 아니라 구조 활동을 돕는 특수 구급 차량입니다.



소방 구급 6인승

소방특수 구급차



**주들것(고급형, 스쿠프 보관함 포함),**  
응급환자 이송 시 흔들림과 들것 하차 시 다리  
접힘을 방지하였고, 받침대(일명 스쿠프)를  
적용하여 간편조작이 가능합니다.

**산소공급장치(고정식) & 석션기(고정식)**  
응급환자에게 조치가 필요할 경우를 대비하여,  
산소공급장치 및 석션기를 내장하였습니다.

**응급의료인 좌석(접이식)**  
3점식 안전벨트를 적용하여 동승한 응급  
의료인의 안전을 확보하였습니다.

**혈압계(고정식)**  
정확한 혈압 측정을 통해 환자의 상태를  
세심하게 확인할 수 있습니다.

**환자실 컨트롤러 장치 & 인터폰**  
환자실의 조명/의료장비 등을 조작할 수 있는  
컨트롤러와 운전석과 통화가능한 인터폰을  
설치하였습니다.

**영상녹화장치(선택사양)**  
차량 주변 상황에 대한 기록을 영상으로  
녹화하는 장치입니다. (블랙박스)

\* 영상정보처리기기(CCTV) 미포함

소방특수 구급차



**써치라이트 및 리모컨(선택사양)**  
야간 구급활동 시 차량주변을 상하좌우로 조명을 비출 수 있습니다.



**후방 전광판(선택사양)**  
응급구조 시 양보유도 및 응급구조 상황정보를 제공합니다.

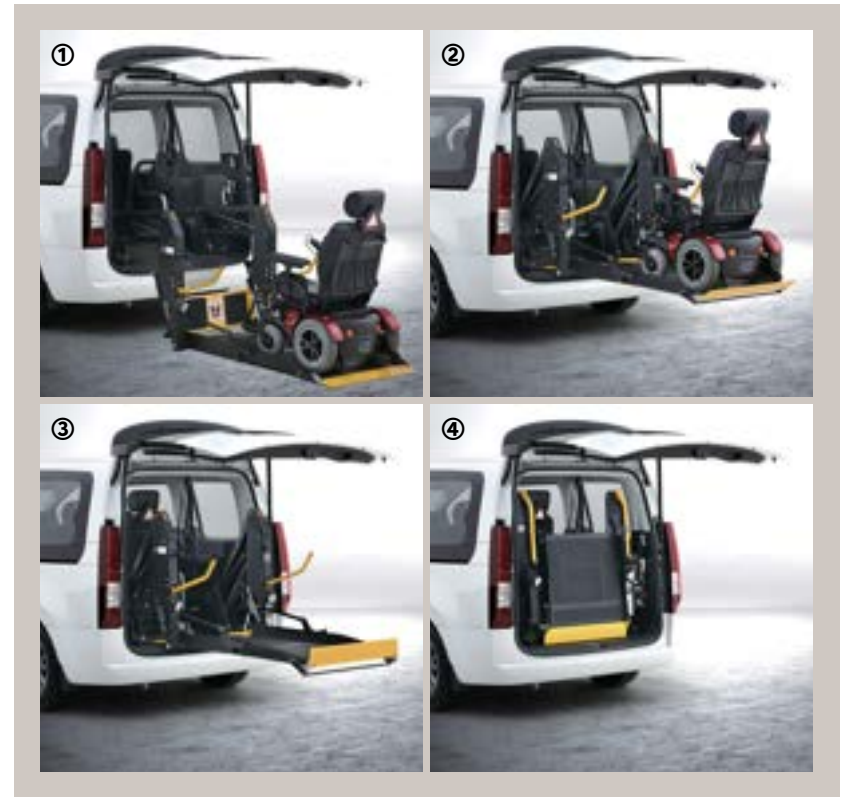
# 휠체어 리프트

간단한 조작만으로 휠체어 승객이 편안하게 차량에 탑승할 수 있도록 제작된 장애인 이동 전용 차량입니다.



휠체어 리프트 7인승

휠체어 리프트



**휠체어 승객 자동 리프트 장치**  
전동식 리프트로 편리하게 차량에 탑승 가능합니다.

**휠체어 리프트 플랫폼**  
승차 시 휠체어의 미끄러짐을 방지하기 위해 격자판으로 제작하였으며, 플랫폼 전·후면에 안전판을 부착하였습니다.

**휠체어 전/후방 고정장치**  
차량 실내 바닥에 사방으로 휠체어 안전고리를 설치하여, 탑승 시 휠체어를 안전하게 고정할 수 있습니다.

**휠체어 후방 안전고리**  
휠체어 후방 안전고리는 휠체어 탑승자의 통로를 확보하기 위해 탈부착이 가능합니다.

**테일게이트 안내 조명**  
테일게이트 탑승 구간을 조명으로 비춰 야간 및 어두운 곳에서의 탑승도 편리하고 안전합니다.

**유선리모컨**  
리프트를 편리하고 간단하게 조작할 수 있습니다.

- 휠체어 리프트 작동순서**
1. 휠체어 리프트의 전원을 켜고 리프트를 하강시켜 리프트 플랫폼을 지면에 밀착한 후, 휠체어와 함께 승객을 탑승시킵니다.
  2. 컨트롤러를 조작하면, 리프트 플랫폼이 수평을 유지하며 상승합니다.
  3. 리프트 플랫폼이 차량 실내 바닥과 수평이 되도록 상승하면 휠체어 탑승자는 차량 실내로 이동 후 휠체어 안전고리와 안전벨트를 체결합니다.
  4. 휠체어 리프트 플랫폼을 사용 전 상태로 다시 위치시킨 후, 리프트 전원을 끕니다.

휠체어 리프트



**전동 회전시트(선택사양)**  
유선 리모콘으로 조작하며 몸이 불편한  
교통약자의 탑승 및 이동 편의성을 높입니다.

**전동 회전시트(회전)**

**전동 회전시트(전후이동)**

**전동 회전시트(승하강)**

휠체어 슬로프

# 휠체어 슬로프

높은 차고와 넉넉한 공간으로 휠체어 승객의 이동성을 고려하여 특별히 제작된 장애인 이동 전용 차량입니다.



휠체어 슬로프 7인승



휠체어 슬로프



**알루미늄 슬로프**

플레이트 지지대가 적용된 가볍고 튼튼한 알루미늄 소재의 슬로프는 탑승 시 안전하고 편리하며 쉽게 조작할 수 있습니다.

**1단 슬로프**

슬로프 수납 운행 시에도 후방 시야 및 채광을 확보하였습니다.

**안전손잡이**

차량이 흔들리는 상황에도 휠체어 승객에게 안정감을 제공합니다.

**3점식 안전벨트**

휠체어 승객의 안전을 위한 3점식 안전벨트가 설치되어 있습니다.

**휠체어 전/후방 고정장치**

차량 실내 바닥에 사방으로 휠체어 안전고리를 설치하여, 탑승 시 휠체어를 안전하게 고정할 수 있습니다.

**테일게이트 안내 조명**

테일게이트 탑승 구간을 조명으로 비춰 야간 및 어두운 곳에서의 탑승도 편리하고 안전합니다.

**휠체어 슬로프 작동순서**

1. 슬로프 좌측 하단에 스위치 또는 레버를 당기면서 슬로프 좌측의 손잡이를 잡고 밑으로 내리면 슬로프가 펼쳐집니다.
  2. (스위치: 승차모드 전환) 차량내에 있는 휠체어 프론트 안전고리를 당겨서 휠체어 전면 프레임에 고정시킵니다.
  3. (스위치: 주행모드 전환) 보조자가 휠체어를 실내로 승차시킵니다.
  4. 휠체어 리어 안전고리를 이용하여 휠체어를 고정시키고, 휠체어 탑승자용 안전벨트를 체결합니다.
- ※ 휠체어 프론트 안전고리는 뒤로 밀리지 않게 잡아주는 역할을 하며 자동으로 당겨주는 기능은 없습니다.

휠체어 슬로프



**헤드앤 백레스트(미전개)**

휠체어 승객에 맞추어 수직/수평 조절이 가능하며 사용이 간편하고 조작성이 간단합니다.



**헤드앤 백레스트(전개)**

차량 충돌 시, 휠체어 탑승자의 머리와 휠체어의 등받이를 보호합니다.

\*교통약자 이동편의증진법 내부장치 안전기준 강도시험 통과



**스마트 파워 슬라이딩 도어**

스마트키 소지 후 도어 주변 일정시간 대기 시 별도의 버튼 조작 없이 슬라이딩 도어를 자동으로 열 수 있습니다.



**스마트 파워 테일게이트**

스위치 및 스마트키 버튼으로 테일게이트 개방이 가능하며, 설정을 통해 개폐 속도 조절 및 열림 높이 조절이 가능합니다.

# Convenience

시공간 제약을 넘어선 첨단 편의 사양이 편리한 이동 경험을 제공합니다.



**10.25인치 내비게이션(블루링크, 폰 프로젝트)**  
고해상도 와이드 내비게이션이 편안한 주행 환경을 제공합니다.



**빌트인 캠**  
차량의 전/후방에 고화질 카메라가 내장된 영상기록 장치로 상시, 주차 중, 이벤트, 타임랩스 등 영상을 손쉽게 저장할 수 있습니다.



### Hyundai CarPay

현대 카페이에 등록된 카드로 제휴 가맹점에서 현금이나 실물 카드 없이 내비게이션 화면 터치만으로 주유, 주차 요금 등을 간편하게 결제할 수 있습니다.



### 카투홈

차량에서 내비게이션 또는 음성인식으로 스마트 홈 IoT 기기 및 시스템을 제어할 수 있습니다.

### 플로토 에어컨

실내 미세먼지 농도를 실시간 감지/표시하고 공기청정모드를 작동하여 쾌적한 실내를 유지시킵니다.

\* 애프터 블로우 시스템은 디젤(6단 수동변속기 제외)/하이브리드 차량에만 적용됩니다.

# Performance

당사 최초로 적용된 횡풍안정제어의 능동적인 제어 기술로 안정적인 드라이빙 퍼포먼스를 제공합니다.

## 디젤 VGT 2.2

**177** 최고출력 PS/3,800rpm **44.0** 최대토크 kgf-m/1,500~2,500rpm

**11.8** 복합연비 ※ 투어러 km/ℓ(6단수동변속기, 11인승, 2WD, 17인치타이어, 빌트인캠미적용기준)

## 스마트스트림 LPG 3.5

**240** 최고출력 PS/6,000rpm **32.0** 최대토크 kgf-m/4,500rpm

**6.7** 복합연비 ※ 투어러 km/ℓ(8단자동변속기, 11인승, 2WD, 18인치타이어, 빌트인캠 적용 기준)

## 스마트스트림 가솔린 1.6 터보 하이브리드

**245** 시스템 최고출력 PS(가솔린 엔진 : 180PS, 전기모터 : 54kW)

**37.4** 시스템 최대토크 kgf-m(가솔린 엔진 : 27.0kgf-m, 전기모터 : 304Nm)

**13.0** 복합연비 km/ℓ(6단 자동변속기, 3/5인승, 17인치 타이어, 빌트인 캠 적용 기준)



### 횡풍안정제어

강한 측풍에 의한 차선 이탈 발생을 능동적으로 제어하여 주행 방향을 유지하고 주행 안정성을 확보합니다.



### HTRAC

후륜 멀티링크 서스펜션(카고는 리지드 액슬/판스프링 적용)

# Hybrid

e-Motion Drive 시스템과 높은 연비 효율, 정숙성으로 장거리 이동에도 편리하고 편안한 이동 경험을 제공합니다.



## e-Motion Drive (e-Comfort Drive + e-Dynamic Drive)

전동화 모터를 포함한 다양한 제어기술로 우수한 승차감과 핸들링 감각을 제공하는 하이브리드 전용 시스템입니다.

### • e-Comfort Drive

#### e-Ride Gen1

속도 방지턱을 넘는 순간에 모터가 차량 흔들림을 제어하여 편안하고 안정감있는 승차감을 구현합니다.

### • e-Dynamic Drive

#### e-Handling

선회 중에 타이어 트랙션을 최적으로 유지하도록 구동 토크를 제어하여 조종성을 향상하고, 안정적인 주행을 돕습니다.

#### e-EHA

긴급한 조향시 그립을 최대한 확보하도록 모터를 제어하여 차량의 미끄러짐을 줄이고, 전방 충돌 회피 능력을 향상합니다.

### 정체구간 특화 제어

내비게이션 도로 정보(자동차 전용도로)를 활용하여 저속 정체구간에서 가감속 반복 시 불필요한 엔진 시동을 최소화하며 승차감을 향상시킵니다.

### 하이브리드 전용 AVN 콘텐츠

연비, 에너지 흐름도, ECO 드라이빙 등 하이브리드 전용 화면을 통해 스마트한 주행 경험을 제공합니다.

# Safety

첨단 안전 편의를 적용하여 탑승객 모두를 안전하게 보호합니다.



## 안전 하차 보조

차량 정차 중 후측방에서 접근하는 차량이 감지되면 파워 슬라이딩 도어를 닫힘 상태로 유지하고 전자석 도어 오픈 시 경고를 합니다.



## 운전석 무릎 에어백

운전석 무릎 에어백을 포함하여 승객을 보호하는 7에어백으로 전방위 충돌 안전성을 확보하였습니다.

## 전좌석 3점식 시트벨트 & 헤드레스트

탑승객 모두가 안전하고 편안한 주행 환경을 위해 전좌석 3점식 시트벨트와 헤드레스트를 적용하였습니다.



## 어드밴스드 후석 승객 알림(레이더 타입)

뒷좌석에 남아있는 승객의 움직임을 감지하여 운전자에게 경고함으로써 부주의에 의한 사고를 예방합니다.

# Hyundai SmartSense

현대 스마트센스가 당신의 모빌리티 라이프를 더욱 안전하게 만들어줍니다.



## 전방 충돌방지 보조

주행 중 선행 차량이 갑자기 속도를 줄이거나 전방에 정지한 차량, 보행자, 자전거 탑승자 및 교차로 대향차와의 충돌 위험이 감지되면 운전자에게 경고를 합니다. 경고 후에도 충돌 위험이 높아지면 자동으로 제동을 도와줍니다.



## 후측방 충돌방지 경고(주행)

차로 변경을 위해 방향지시등 스위치를 움직였을 때, 후측방 차량과 충돌 위험이 감지되면 경고를 해줍니다.



## 지능형 속도 제한 보조

전방 카메라가 교통 표지판 정보를 인식하고 내비게이션의 제한속도 정보를 파악해 도로의 제한속도를 초과하면 경고를 해주고, 제한속도를 준수할 수 있도록 도와줍니다.

※ 첨단 운전자 보조 시스템은 운전자의 조작을 보조하는 기능이므로, 항상 주의를 기울여 운전하십시오. ※ 주변 환경 및 주행 조건에 따라 기능이 원활히 작동하지 않을 수 있습니다. 세부 사항은 취급 설명서를 참조하십시오.

※ 상기 사양구성은 트림, 파워트레인 및 선택 사양에 따라 다르게 적용됩니다. ※ 위 이미지는 고객의 이해를 돕기 위해 연출된 것으로 일부 이미지는 스타리아 라운지 외 스타리아 모델이 포함되어 있습니다.





**운전자 주의 경고**

주행 중 운전자의 주의 운전 상태를 표시해주며, 운전자 주의 수준이 "나쁨"으로 떨어지면 경고를 해줍니다.

**내비게이션 기반 스마트 크루즈 컨트롤**

고속도로 및 자동차 전용도로에서 스마트 크루즈 컨트롤 주행 시 내비게이션 지도 정보를 바탕으로 안전구간, 곡선구간에서 안전 속도로 조절하여 주행을 도와줍니다.



**고속도로 주행 보조**

고속도로 및 자동차 전용도로로 주행 시 앞차와의 거리를 유지하며 운전자가 설정한 속도로 차로 중앙을 유지하며 주행하도록 도와줍니다.



**서라운드 뷰 모니터**

안전한 주차를 위해 차량 주변 상황을 영상으로 보여줍니다.

**후방 교차 충돌방지 보조**

후진 중 좌/우측에서 다가오는 차량과의 충돌 위험을 감지하면 운전자에게 경고하고, 경고 후에도 충돌 위험이 높아지면 제동을 도와줍니다.

※ 첨단 운전자 보조 시스템은 운전자의 조작을 보조하는 기능이므로, 항상 주의를 기울여 운전하십시오. ※ 주변 환경 및 주행 조건에 따라 기능이 원활히 작동하지 않을 수 있습니다. 세부 사항은 취급 설명서를 참조하십시오.  
 ※ 상기 사양구성은 트림, 파워트레인 및 선택 사양에 따라 다르게 적용됩니다. ※ 위 이미지는 고객의 이해를 돕기 위해 연출된 것으로 일부 이미지는 스타리아 라운지 외 스타리아 모델이 포함되어 있습니다.

# Tourer



215/65 R17 타이어 & 17인치 스틸 휠    215/65 R17 타이어 & 17인치 알로이 휠    235/55 R18 타이어 & 18인치 알로이 휠



투어러 9인승 모던 풀옵션(문라이트 블루 펠)  
 ※ 11인승은 자동차 안전기준의 등화장치 설치기준에 따라 차량 앞면 중앙부 LED 포지셔닝 램프 미적용



헤드램프(MFR 타입)  
 LED 헤드램프(MFR 타입)



운전석 사이프티 파워 윈도우  
 주차 거리 경고(전방)



1열 통풍시트  
 1열 열선시트



2열 6:4 분할 시트  
 USB 충전(전열 USB)

※ 본 카탈로그 상의 사양은 모델에 따라 다르게 적용되며, 옵션 사양이 포함되어 있습니다. 모델별 자세한 사양은 해당 월의 가격표를 참고하시기 바랍니다.

# Cargo



215/65 R17 타이어 & 17인치 스틸 휠    215/65 R17 타이어 & 17인치 알루미늄 휠



카고 5인승 모던 풀옵션(그라파이트 그레이 메탈릭)



열선 스티어링 휠  
버튼 시동 & 스마트키 시스템



클러스터(4.2인치 컬러 LCD, 디지털)  
10.25인치 내비게이션



전동식 파킹 브레이크  
풀오토 에어컨



루프 트레이  
하이패스

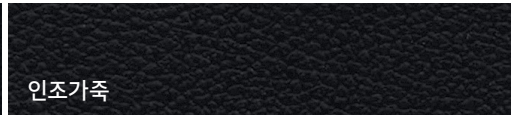


※ 본 카탈로그 상의 사양은 모델에 따라 다르게 적용되며, 옵션 사양이 포함되어 있습니다. 모델별 자세한 사양은 해당 월의 가격표를 참고하시기 바랍니다.

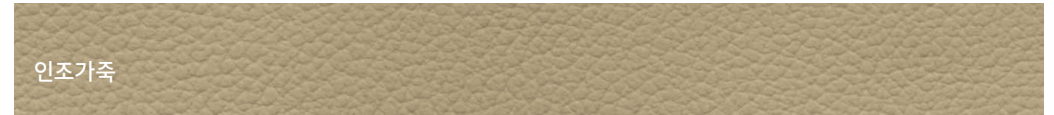
# Colors

## Interior colors

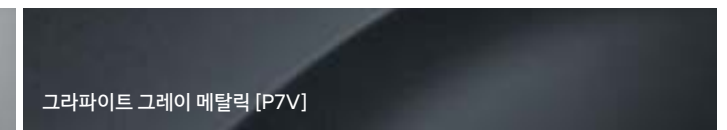
### 블랙 모노톤



### 베이지



## Exterior colors



# H Genuine Accessories

H Genuine Accessories는 차별화된 커스터마이징을 원하는 고객의 니즈 및 라이프스타일을 위해 다양한 편의, 레저 상품을 제공합니다.

## 신차 옵션 상품



트레일러 패키지  
(토우히치+LED 테일게이트 램프)

러기지 파티션 테이블  
(선반 모드/파티션 모드)

슬라이딩 카고 베드  
(3인승/5인승)

멀티 행거  
차량 보호 필름

\* 트레일러 패키지 중 토우히치의 최대 견인 중량은 1,500kg(피 견인장치 관성브레이크 적용 시), 수직 하중은 100kg이며 유럽식 13PIN(ISO11446)이 적용되어 있습니다.  
 \* 멀티 행거는 장착 구조(브라켓)만 장착되고 행거는 차량 내에 투입되어 출고되는 상품입니다.  
 \* 러기지 파티션 테이블은 선반 및 파티션 모드 외에 탈거하여 야외 테이블로도 활용 가능합니다.  
 \* 슬라이딩 카고 베드의 최대 적재 하중은 300kg입니다.

## 애프터마켓 전용 상품

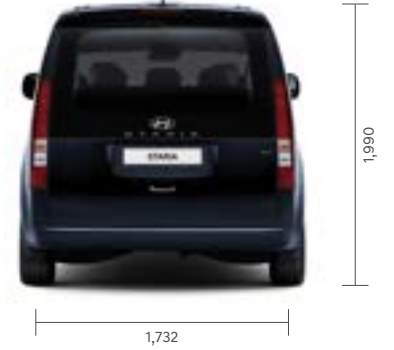


어린이 헤드레스트  
라이트 체어

\* 차량 보호 필름은 차량 7부위(프론트 범퍼, 리어 범퍼 사이드, 리어 범퍼 어퍼, 도어 스텝, 사이드 미러, 도어 컵, 주유구)에 부착됩니다.  
 \* H Genuine Accessories 신차 옵션 상품 별 적용 가능 트림이 상이합니다. 보다 자세한 사항은 해당 월의 가격표를 참고하시기 바랍니다.  
 \* 애프터마켓 전용 상품은 현대 Shop(Shop.Hyundai.com) 현대브랜드관에서 구매할 수 있습니다.  
 \* 슬라이딩 카고 베드는 카고 모델 3인승과 5인승에 동일한 규격(1,380 X 1,541mm)의 상품이 장착되며, 3인승은 후석에 여분의 공간이 발생합니다.

단위 : mm (윤거는 235/55 R18 타이어 기준) \* 카고 모델 전고는 아래 표를 확인하시기 바랍니다. (18인치 타이어 미운영)

## Dimensions



분류	디젤 VGT 2.2	스마트스트림 LPG 3.5	스마트스트림 가솔린 1.6 터보 하이브리드
전장 (mm)	5,255	←	←
전폭 (mm)	1,995	←	←
전고 (mm)	투어러 : 1,990 카고 : 2,000	투어러 : 1,990 카고 : 2,000 킨더 : 2,120	←
축간거리 (mm)	3,275	←	←
윤거 전 (mm)	투어러 : 1,732(17") / 1,721(18") 카고 : 1,732(17")	←	←
윤거 후 (mm)	투어러 : 1,743(17") / 1,732(18") 카고 : 1,716(17")	←	←
엔진형식	디젤 VGT 2.2	Smartstream LPG 3.5	Smartstream G1.6T 하이브리드
배기량 (cc)	2,199	3,470	1,598
최고출력 (PS/rpm)	177 / 3,800	240 / 6,000	180/5,500
최대토크 (kgf·m/rpm)	44.0 / 1,500~2,500	32.0 / 4,500	27.0/1,500~4,500
연료탱크용량 (ℓ)	75	85	65
모터 최고출력 (kW)	-	-	54
모터 최대토크 (Nm)	-	-	304
시스템 최고출력 (PS/rpm)	-	-	245/5,500

모델명	배기량 (cc)	공차중량 (kg)	타이어 (inch)	변속기	등급	CO <sub>2</sub> 배출량 (g/km)	정부 신고 연비 (km/ℓ)			
							복합	도심주행	고속도로주행	
투어러 9인승	2.2 디젤 2WD / 2.2 디젤 2WD(벨트인 캠)	2,199	2,240	17	자동8단	4	171 / 175	11.3 / 11.0	10.3 / 10.1	12.9 / 12.5
	2.2 디젤 AWD / 2.2 디젤 AWD(벨트인 캠)	2,199	2,320	17	자동8단	4	189	10.3	9.2	12.0
	2.2 디젤 2WD / 2.2 디젤 2WD(벨트인 캠)	2,199	2,250	18	자동8단	4	175	11.0	10.1	12.5
	2.2 디젤 AWD / 2.2 디젤 AWD(벨트인 캠)	2,199	2,330	18	자동8단	4	189	10.3	9.2	12.0
	LPG 3.5 2WD / LPG 3.5 2WD(벨트인캠)	3,470	2,190	17	자동8단	5	197 / 199	6.7	6.0 / 5.9	8.0 / 7.9
	LPG 3.5 2WD / LPG 3.5 2WD(벨트인캠)	3,470	2,200	18	자동8단	5	199 / 202	6.7 / 6.6	6.0 / 5.9	7.7
	가솔린 1.6 터보 하이브리드(벨트인 캠)	1,598	2,220	17	자동6단	3	132	12.4	13.1	11.6
	가솔린 1.6 터보 하이브리드	1,598	2,220	17	자동6단	3	129	12.6	13.5	11.6
	가솔린 1.6 터보 하이브리드(벨트인 캠)	1,598	2,225	18	자동6단	3	132	12.4	13.1	11.6
	가솔린 1.6 터보 하이브리드	1,598	2,225	18	자동6단	3	129	12.6	13.5	11.6
투어러 11인승	2.2 디젤 2WD	2,199	2,280	17	수동6단	3	163	11.8	11.0	13.0
	2.2 디젤 2WD / 2.2 디젤 2WD(벨트인 캠)	2,199	2,310	17	자동8단	4	179	10.8	9.8	12.5
	2.2 디젤 AWD / 2.2 디젤 AWD(벨트인 캠)	2,199	2,380	17	자동8단	4	190	10.3	9.4	11.6
	2.2 디젤 2WD / 2.2 디젤 2WD(벨트인 캠)	2,199	2,320	18	자동8단	4	180	10.8	9.7	12.4
	2.2 디젤 AWD / 2.2 디젤 AWD(벨트인 캠)	2,199	2,390	18	자동8단	4	190	10.3	9.4	11.6
	LPG 3.5 2WD / LPG 3.5 2WD(벨트인캠)	3,470	2,270	17	자동8단	5	199	6.7	6.0	7.8
	LPG 3.5 2WD / LPG 3.5 2WD(벨트인캠)	3,470	2,280	18	자동8단	5	199	6.7	6.0	7.8
	가솔린 1.6 터보 하이브리드(벨트인 캠)	1,598	2,305	17	자동6단	3	130	12.6	13.1	12.0
	가솔린 1.6 터보 하이브리드(벨트인 캠)	1,598	2,315	18	자동6단	3	130	12.6	13.1	12.0
	가솔린 1.6 터보 하이브리드	1,598	2,005	17	수동6단	3	156	12.3	11.6	13.2
카고 3인승	2.2 디젤 2WD / 2.2 디젤 2WD(벨트인 캠)	2,199	2,020	17	자동8단	3 / 4	166 / 168	11.6 / 11.5	10.6 / 10.5	13.1 / 13.0
	LPG 3.5 2WD / LPG 3.5 2WD(벨트인캠)	3,470	1,990	17	자동8단	5	189 / 191	7.0 / 6.9	6.2 / 6.1	8.2
	가솔린 1.6 터보 하이브리드(벨트인 캠)	1,598	1,985	17	자동6단	3	125	13.0	13.9	12.0
	2.2 디젤 2WD	2,199	2,080	17	수동6단	3	161	11.9	11.2	13.0
카고 5인승	2.2 디젤 2WD / 2.2 디젤 2WD(벨트인 캠)	2,199	2,085	17	자동8단	4	172 / 174	11.3 / 11.1	10.3 / 10.1	12.7
	LPG 3.5 2WD / LPG 3.5 2WD(벨트인 캠)	3,470	2,055	17	자동8단	5	189 / 191	7.0 / 6.9	6.2 / 6.1	8.2
	가솔린 1.6 터보 하이브리드(벨트인 캠)	1,598	2,050	17	자동6단	3	125	13.0	13.9	12.0
	가솔린 1.6 터보 하이브리드(벨트인 캠)	1,598	2,050	17	자동6단	3	125	13.0	13.9	12.0
어린이통학차 킨더 11인승	LPG 3.5 2WD	3,470	2,330	17 / 18	자동8단	5	210	6.3	5.7	7.2
어린이통학차 킨더 15인승	LPG 3.5 2WD	3,470	2,370	17 / 18	자동8단	5	210	6.3	5.7	7.2

효율적 사용방법 : 정속주행을 합니다.

-연비는 표준모드에 의한 연비로서 도로상태, 운전방법, 차량적재, 정비상태 및 기온도에 따라 실주행연비와 차이가 있습니다. -카탈로그의 사진에는 선택사양이 적용된 경우가 있으므로 실제 구입차량과는 다른 점이 있을 수도 있습니다. -이 카탈로그에 표시된 사양, 컬러 및 제원은 차의 외관 및 성능 개선을 위해 변경될 수 있습니다. -상기 엔진성능은 NET수치임. "NET수치"란 국토교통부에서 97년부터 적용을 요구한 법규사항이며 배기가스의 저항을 감안한 신축정법으로 기존의 GROSS 출력수치와 대비 할 때 약간의 수치가 낮아 발생할 수 있습니다. -본 카탈로그의 차량컬러는 인쇄된 것이므로 실제 차량의 컬러와는 다소 차이가 있습니다. -본 카탈로그는 디젤 모델 기준으로 제작된 것으로 LPG 모델은 일부 사양 운영에 차이가 있습니다. -현대자동차는 전국 어느 곳에서도 같은 제품 같은 가격으로 바른 거래를 실천하고 있습니다. -폼질이나 성능이 부적합한 오일 및 연료를 사용할 경우에는 차량에 손상을 유발할 수 있습니다. -본 카탈로그에 수록된 신기술 및 신사양에 대한 자세한 내용은 취급설명서를 참조하시기 바랍니다.

\* 벨트인 캠 장착 표시가 없는 항목의 연비는 벨트인 캠 장착과 미장착 연비가 동일합니다.

본 카탈로그는 고객의 이해를 돕기 위해 연출된 것으로 최상위 모델 및 옵션을 중심으로 제작되었습니다. 본 카탈로그의 사양은 트림, 패키지, 파워트레인, 외장 색상 등에 따라 다르게 적용되며, 모델별 자세한 사양은 해당 월의 가격표를 참고하시기 바랍니다.



더 편안하고 안전한 삶을 위해 블루링크는 어떤 상황에서도 운전자와 차를 보호하는 진보된 기술을 생각했습니다. 블루링크는 언제 어디서든 24시간 안전하게 지켜드립니다. '편안하고 안전한 드라이빙', 그 특별한 가치를 경험하십시오.

원격 제어	안전 보안	차량 관리	길 안내
무더운 여름이나 추운 겨울에 스마트폰으로 차량 내 에어컨(히터)을 제어하여 온도를 미리 설정할 수 있습니다. 블루링크와 함께 쾌적한 환경에서 드라이빙을 즐기세요.	블루링크 센터는 365일 24시간 깨어 있습니다. 운행 중 불의의 사고로 에어백이 전개 되었을 때, 블루링크 센터에서는 사고 위치를 자동으로 파악하여 고객 상황에 맞게 경찰, 구급차, 보험사 등의 필요한 조치를 취해 드립니다.	운행 중 실시간으로 차량의 고장을 감지하고 정기적으로 지정된 날짜에 자동으로 차량점검을 실시합니다. 차량에 고장이 감지되면 바로 전문상담을 받아보실 수 있으며, 원하는 시간과 장소로 편리하게 예약을 할 수 있습니다.	음성으로 편리하게 목적지를 검색하고, 실시간 교통 정보를 분석한 최적화된 경로를 안내 받을 수 있습니다. 새로 생긴 목적지도 최신 정보로 검색할 수 있습니다.

\* 차량 구매 후 블루링크 최초 가입 시 5년 무료 제공되며, 이 중 라이트 서비스(SOS 긴급출동, 에어백 전개 자동 통보, 월간 리포트, 교통정보 제공 등)는 추가 5년 무료 제공 \* 특정 기능(현대 카페이, 무선 인포테인먼트 업데이트 등)은 블루링크 가입 시에만 이용하실 수 있습니다.

\* 원격 시동/공조 제어 서비스는 수동 변속기 차량에서 제공 불가 \* 문의 : 블루링크 카카오톡 고객센터(카카오톡 검색창에서 '블루링크' 입력 후 친구추가)

# 자동차 구매를 생각 중이세요?

현대자동차의 다양한 서비스로 처음부터 끝까지 도와드릴게요!

## 어떤 자동차가 좋을까?

전국 30개 드라이빙라운지/현대 모터스튜디오에서 원하는 차량을 시승할 수 있어요!

## 어떻게 구매하면 좋을까?

신차 구매 시 최대 400만 블루멤버스 포인트 혜택을 쓸 수 있어요! (개인회원 기준)

## 잠깐, 최선의 선택일까?

마음이 바뀔 수도 있죠, 자동차만큼은 걱정 말고 타세요!



### 편리한 시승서비스

- Step 1. 홈페이지, 유선연락, 전담 카마스터 통한 시승 예약
- Step 2. 드라이빙라운지 방문하여 동의서 작성
- Step 3. 시승 체험
- Step 4. 시승 후 견적 및 구입 조건 등 구매 상담



홈페이지 시승신청

**Tip**

시승은 만 21세 이상 운전면허 소지자면 누구나 이용 가능합니다. 운전면허증을 반드시 지참하세요!

### 플러스되는 신차 구매 혜택

- 현대 차종 신차 구매 횟수에 따라 정률로 블루멤버스 포인트 적립
- \* 현대 차종 : 승용, SUV, MPV(스타렉스, 스타리아), 소형상용(포터) 차량
- ※ 개인회원 적립률 : 일반개인/개인사업자 0.7 ~ 3.0%, 개인택시 0.7%, 렌트/리스 이용개인 0.3% (신규/재구매 동일)
- ※ 법인회원 적립률 : 0.3% (신규/재구매 동일)
- 단, 렌트/리스사 (당사 지정업체)의 경우, 출고 시 0.2% 적립.
- 장기 실운영자가 블루멤버스 회원 가입 시 추가 포인트 0.1% 지급.



적립률 상세안내

**Tip**

Hyundai Mobility 카드 사용 시 블루멤버스 포인트가 적립됩니다. (구) 블루멤버스 제휴 신용카드 사용 시 기존과 동일하게 M포인트와 블루멤버스포인트 동시 적립됩니다.

### 후회 없는 어드밴티지 프로그램

- 출고 후 30일 이내 변심 시 차종교환
- 출고 후 1년 이내 차대차 사고 시 신차교환
- 할부 개시 1개월부터 할부 기간 내 차량 반납 시 할부 잔액 상환 면제



프로그램 상세안내

**Tip**

본 프로그램은 순수 개인고객 대상입니다. (제네시스 브랜드 및 전기차, 수소차 제외)

# 차량 관리도 걱정 없이 편리하게

현대자동차만의 올 케어 서비스로 쉽고 편리한 차량 관리를 도와드릴게요!



올 케어 서비스 가이드 e-Book

## 카라이프

### 더 편리한 카라이프를 누리고 싶다면

#### 카라이프 서비스



myHyundai 다운로드

카라이프 서비스와 전기차 특화 서비스는 myHyundai 앱에서 유상으로 신청하실 수 있습니다.

#### 방문세차 서비스

원하는 날짜/장소에서 프리미엄 세차 서비스를 받으실 수 있습니다.

#### 손세차 서비스

전문 손세차장을 편리하게 예약하고 이용하실 수 있습니다.

#### 대리 서비스

대리운전 서비스를 간단하게 예약하거나 실시간 호출 할 수 있습니다.

#### 딜리버리 서비스

고객님 동승 없이 차량을 원하는 장소까지 이동시켜 드립니다. (로드 탁송)

#### 전기차 특화 서비스(현대 EV 충전 솔루션)

##### 픽업앤충전

차량을 픽업하여 80% 이상 충전 후 다시 가져다 드리며, 선택 시 기계식 세차까지 제공하는 서비스입니다.

##### EV안심케어

방문 기사가 직접 방문하여 '충전+유리세정+차량점검'을 제공하는 서비스입니다.

##### 럭키패스H

월 구독료 지불시 약정 충전량 내에서 최대 50%의 충전 요금 할인 혜택을 제공하는 구독 요금제 상품입니다.

#### Tip

카라이프 서비스와 픽업앤충전, EV안심케어 서비스 결제 시 블루멤버스 포인트를 이용하실 수 있습니다.

## 케어

### 보증제도 및 서비스 상품이 궁금하다면

#### 보증수리 제도

현대자동차에서 판매한 차량이 정상적인 관리 사용 하에 보증기간 이내 제조상의 결함이 발생한 경우 당사 지정 서비스네트워크를 통해 무상수리 받을 수 있는 제도입니다. 단, 고전압배터리 충/방전에 대한 자연 성능 저하는 보증 제외됩니다.

#### 선택형 보증제도

고객님의 라이프스타일에 따라 차체 및 일반부품의 보증 기간을 선택하실 수 있는 제도입니다.

#### 부가 서비스 상품

부가 서비스 가입 관련 자세한 정보는 하단의 QR코드를 통해 확인하실 수 있습니다.

#### 바디케어 서비스

신차 구입 후 단독사고로 인해 발생하는 차량의 외장 손상에 대해 판금, 도장, 교체 등을 보장해 드리는 서비스 상품입니다.



바디케어 서비스

#### 워런티 플러스

추가 계약 기간/주행거리 동안 보증 기간을 연장하는 서비스 상품입니다.



워런티 플러스

#### Tip

보증수리 제도 관련 자세한 정보는 현대자동차 홈페이지 및 myHyundai 앱에서 확인하실 수 있습니다.

### 사전예방 및 점검이 필요할 때

#### 블루기본점검

블루멤버스 고객님을 대상으로, 차량이 최상의 상태를 유지할 수 있도록 연 1회 8년간 무상점검을 제공합니다.

#### 찾아가는 비포서비스

아파트 단지, 관공서, 기업체 등 고객님이 요청하신 장소를 방문하여 차량 점검을 해드리는 서비스입니다.

#### Tip

찾아가는 비포서비스는 당사차량 20대 이상 보유·집결 시 신청하실 수 있습니다.

### 긴급 상황 및 정비가 필요할 때

#### 긴급출동 서비스

도로 위에서 차량고장으로 주행이 어려운 고객님의 출동하여 긴급조치를 해드립니다.

\* 긴급출동지원센터 접수 (080-600-6000) / 365일 24시 운영

#### 찾아가는 충전 서비스(전기차 전용)

고객님께서 원하시는 곳으로 출동하여 전기를 무상으로 긴급 충전해 드립니다.

#### 수소차 긴급 딜리버리 서비스

수소차 운행 중 발생하는 차량 문제(방전 및 연료 소진 등) 해결을 위한 긴급 견인 서비스입니다.

#### 홈투홈 서비스(유상)

고객님께 방문하여 차량을 인수하고, 차량 수리 후 원하는 장소로 차량을 인계해드리는 서비스입니다.

#### 과잉정비 예방 프로그램

블루핸즈에서 과잉정비 의심 수리 발생 시 외부 보험사 조사 결과에 따라 과청구 금액의 100~1,000% (최대 1천만원 한도)까지 보상하는 제도입니다.

#### 고객 차량 지원 서비스

보증수리 고객의 편의를 위해 수리 기간 동안 차량을 제공해드리는 서비스입니다.





STARIA  
디지털 카탈로그  
(PC/태블릿)



STARIA  
디지털 카탈로그  
(모바일)



STARIA  
홈페이지



STARIA  
Hybrid 홈페이지



현대인증을  
기존 차량 매입 안내



2023년 국가고객만족도(NCSI)  
조사대상 전 부문 1위 수상  
(준중형, 중형, 준대형, 대형, 콤팩트RV,  
대형RV, 전기차)



2023년 한국산업의 고객만족도 (KCSI)  
일반승용차 부문 30년 연속 1위  
RV승용차 부문 20년 연속 1위  
경형승용차 부문/전기자동차 부문 1위



2023년 한국품질만족지수 (KS-QEI)  
조사 10개 부문 1위  
(승용 조사 대상 전 부문, SUV-소형/준중형/대형,  
럭셔리세단 E세그, 대형럭셔리SUV, 전기차,  
자동차AS)



2023년 한국서비스품질지수 (KS-SQI)  
자동차 A/S 부문 9년 연속 1위

본 카탈로그는 고객의 이해를 돕기 위해 연출된 것으로 최상위 모델 및 옵션을 중심으로 제작되었습니다.

본 카탈로그의 사양은 트림, 패키지, 파워트레인, 외장 색상 등에 따라 다르게 적용되며, 모델별 자세한 사양은 해당 월의 가격표를 참고하시기 바랍니다.