

TUCSON





인스퍼레이션 (아마존 그레이 메탈릭)

STAY.



인스퍼레이션 (그레이)

당신만의 특별한 공간 투싼.
더 오래 머물수록 그 가치는 빛이 납니다.



인스퍼레이션 (그레이)

Design

센슈어스 스포티니스를 완벽히 구현하였습니다.



전면부 디자인/MFR LED 헤드램프 (히든라이팅 주간주행등 포함)

인스퍼레이션 (아마존 그레이 메탈릭)



크롬 DLO몰딩



19인치 알루미늄 휠



후면부 디자인

Space

더욱 넓어진 실내공간은 운전자와 탑승자 모두에게 여유로운 일상을 제공합니다.



인스퍼레이션 (그레이)

* 인포테인먼트 시스템 화면 이미지는 업데이트에 따라 변동될 수 있습니다.



2열 폴드 & 다이브

2열 시트를 기존 시트보다 더욱 깊게 접을 수 있습니다.

* 하이브리드 모델은 미적용 됩니다.

Convenience

안전·편의 사양으로 더욱 편리하게 차량을 제어할 수 있습니다.



10.25인치 내비게이션 (블루링크, 폰 프로젝트, 블루투스 핸드프리, 현대 카페이)

풀 터치 센터페시아로 간단하게 차량을 제어할 수 있습니다.

고해상도 모니터, 음성 인식 차량 제어, 무선 인포테인먼트 업데이트 등 고객 친화적인 기능을 탑재했습니다.



클러스터 (10.25인치 컬러 LCD)

오픈 형태의 클러스터를 적용하여 개방감을 높였습니다.

* 인포테인먼트 시스템 화면 이미지는 업데이트에 따라 변동될 수 있습니다.



듀얼 풀오토 에어컨 (오토 디포그/미세먼지 센서/공기청정 모드/멀티에어 모드/애프터블로우 포함)

실시간 미세먼지 농도를 알 수 있으며, '나쁨' 상태일 경우, 자동으로 공기청정모드가 작동됩니다. 시동을 끈 후, 일정시간이 지나면 애프터블로우가 작동하여 에어컨의 응축수를 건조시켜줍니다. (냄새 및 곰팡이 저감)

* 애프터 블로우는 하이브리드 모델 미적용 됩니다.

* 인포테인먼트 시스템 화면 이미지는 업데이트에 따라 변동될 수 있습니다.



후측방 모니터

방향지시등 조작 시 클러스터에 좌/우 후측방 영상이 표시됩니다.

빌트인 캠 (보조배터리 포함)

차량 전/후방을 영상으로 기록할 수 있도록 내장된 카메라입니다.



Hyundai Digital key



현대 디지털 키

스마트폰으로 도어를 잠금/해제하고 시동을 걸 수 있습니다.
여러 사람과 사용 권한을 공유할 수 있습니다.

* 디지털 키는 NFC 기능이 적용된 스마트폰에 한해서 사용할 수 있으며, 호환되는 스마트폰 기종에 대해서는 홈페이지를 확인하십시오.

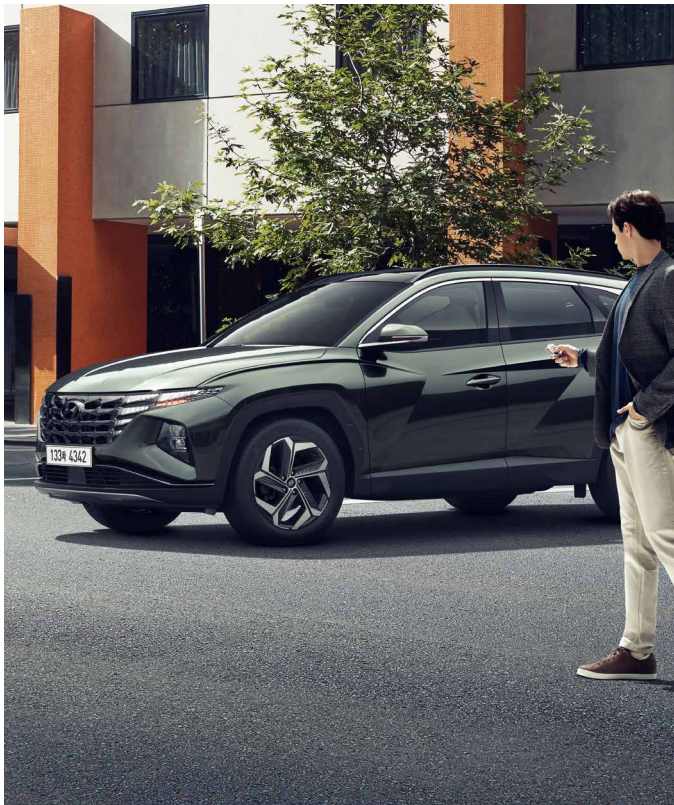
* 인포테인먼트 시스템 화면 이미지는 업데이트에 따라 변동될 수 있습니다.

Hyundai CarPay



현대 카페이

내비게이션 화면을 통해 제휴된 가맹점에서 현금이나 실물 카드 없이 전용 앱에 등록된 카드로 차량 안에서 간편하게 결제할 수 있어 운전자의 일상에 편의를 더했습니다.



원격 스마트 주차 보조

차량 외부에서 원격으로 전/후진하여 주차 및 출차를 도와줍니다.



지능형 속도 제한 보조

도로 표지판 인식 정보와 내비게이션 정보를 활용하여 제한속도 정보를 운전자에게 알려주고, 도로의 제한속도를 준수할 수 있도록 도와줍니다.



진동경고 스티어링 휠

전방 차량과의 충돌, 차량의 차선 이탈 등 운전자 주의 경고 필요 시, 스티어링휠에 진동을 주어 경고합니다.



서라운드 뷰 모니터

안전한 주차를 위해 차량 주변 상황을 내비게이션 영상으로 보여줍니다.



내 차 주변 영상

스마트폰으로 내 차 주변을 볼 수 있습니다.

* 인포테인먼트 시스템 화면 이미지는 업데이트에 따라 변동될 수 있습니다.

Hyundai SmartSense

현대 스마트센스가 운전자와 탑승객 모두를 안전하게 보호합니다.



전방 충돌방지 보조

전방카메라 및 레이더의 신호를 통해 전방 차량 / 보행자 / 자전거 탑승자 / 교차로 대향차와의 충돌 위험을 감지합니다. 위험 상황에서 경고 또는 제동 보조를 해줍니다.

안전 하차 경고

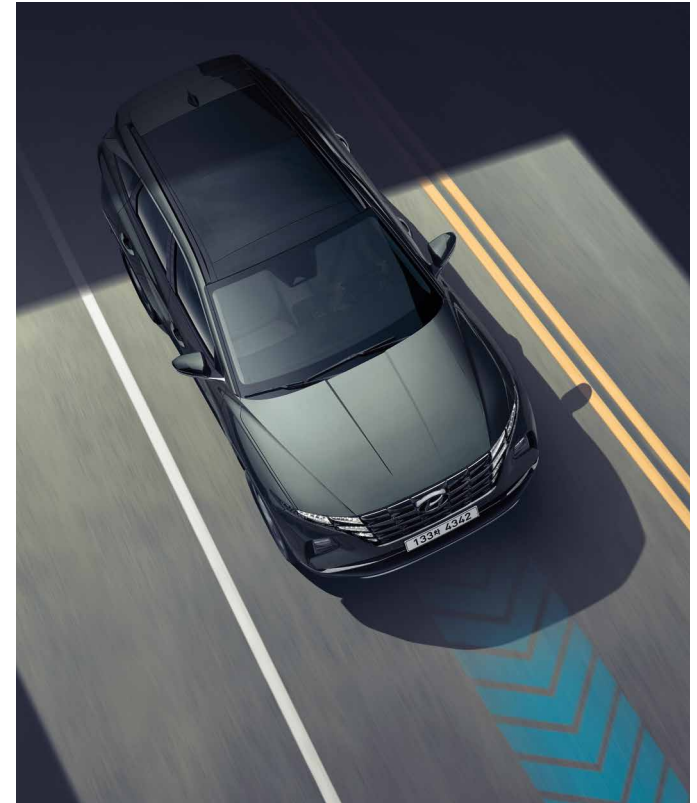
정차 후 차량 도어를 열 때 후측방 접근 차량이 감지되면 경고를 해줍니다.

- * 첨단 운전자 보조 시스템은 운전자의 조작을 보조하는 기능이므로, 항상 주의를 기울여 운전하십시오.
- * 주변 환경 및 주행 조건에 따라 기능이 원활히 작동하지 않을 수 있습니다. 세부 사항은 취급 설명서를 참조하십시오.
- * 상기 사양구성은 트림, 파워트레인 및 선택 사양에 따라 다르게 적용됩니다.



후측방 충돌방지 보조

방향 지시등 스위치 조작 시, 후측방 차량과 충돌 위험이 감지되면 경고 / 회피 보조를 해줍니다.



차로 유지 보조

전방카메라가 차선을 인식하여 차로 중앙을 유지할 수 있도록 도와줍니다.



고속도로 주행 보조

고속도로 및 자동차 전용도로 주행 시, 앞차와의 거리를 유지해줍니다.
곡선로에서도 차로 중앙을 유지하도록 도와줍니다.



후방 교차 충돌방지 보조

후진 중 좌/우에서 다가오는 차량과 충돌 위험이 감지되면 경고 / 제동 보조를 해줍니다.

후석 승객 알림

후석 승객 유무를 자동으로 판단합니다.

시동을 끄고 운전석 도어를 열 때, 후석을 확인하도록 경고를 해줍니다.



Performance

주행 성능 역시 더욱 다이내믹해졌습니다.



인스퍼레이션 (아마존 그레이 메탈릭)

HTRAC(힘로주행모드)

주행 환경에 맞게 전/후 구동력을 능동적으로 배분합니다. 도로 노면에 따른 주행 모드를 변경할 수 있습니다. (SNOW / MUD / SAND)

※ 디젤/하이브리드 선택 시 적용 가능



스마트스트림 디젤 2.0 엔진

184 최고출력
PS/4,000rpm

42.5 최대토크
kgf-m / 2,000~2,750rpm

14.5 복합연비
km/ℓ (자동 8단/2WD, 빌트인 캠 미적용 기준)

스마트스트림 가솔린 1.6 터보 엔진

180 최고출력
PS/5,500rpm

27.0 최대토크
kgf-m / 1,500~4,500rpm

12.5 복합연비
km/ℓ (7단 DCT/2WD, 빌트인 캠 미적용 기준)

스마트스트림 가솔린 1.6 터보 하이브리드 엔진/전기 모터

180	엔진 최고출력 PS/5,500rpm	44.2	모터 최고출력 kW
27.0	엔진 최대토크 kgf-m / 1,500~4,500rpm	264	모터 최대토크 Nm
16.2	복합연비 km/ℓ (자동 6단/2WD, 빌트인 캠 미적용 기준)		

Adventure

오프로드 컨셉의 와일드한 디자인이 적용된 커스터마이징 패키지입니다.



인스퍼레이션 어드벤처 (아마존 그레이 메탈릭)

투싼 어드벤처 패키지



프론트 로워범퍼



리어 스킨드 플레이트



사이드 도어 가니쉬 / 쿼터가니쉬 & 리플렉터 / 어드벤처 전용 사이드 스텝(옵션)



휠아치 가니쉬 / 19인치 전용 알로이 휠 & 미쉐린 타이어



인스퍼레이션 어드벤처 (아마존 그레이 메탈릭)

Hybrid

연비 효율을 더욱 높인 차세대 SUV입니다.

복합 연비: 16.2km/ℓ (자동 6단/2WD, 빌트인 캠 미적용 기준)



하이브리드 인스퍼레이션 (쉬머링 실버 메탈릭 / 19인치 알로이 휠 적용)



하이브리드 시스템

1. 회생제동 시스템

감속 시 발생하는 운동에너지로 배터리를 충전해 에너지 효율을 향상시킵니다.

2. 하이브리드 고전압 & 리튬 이온 배터리

배터리를 뒷좌석 하단에 배치하여 트렁크 공간을 여유롭게 확보했습니다.

3. 영구자석형 전기 모터

일반 주행 시 엔진의 출력을 보조하여 연비를 향상시킵니다.
주행 조건에 따라 최대 120km/h에서도 전기차 (EV) 주행이 가능합니다.

N Line

전용 디자인이 적용된 투싼 N Line을 모든 파워트레인에서 즐기실 수 있습니다.



N Line 인스퍼레이션 (티탄 그레이 메탈릭)



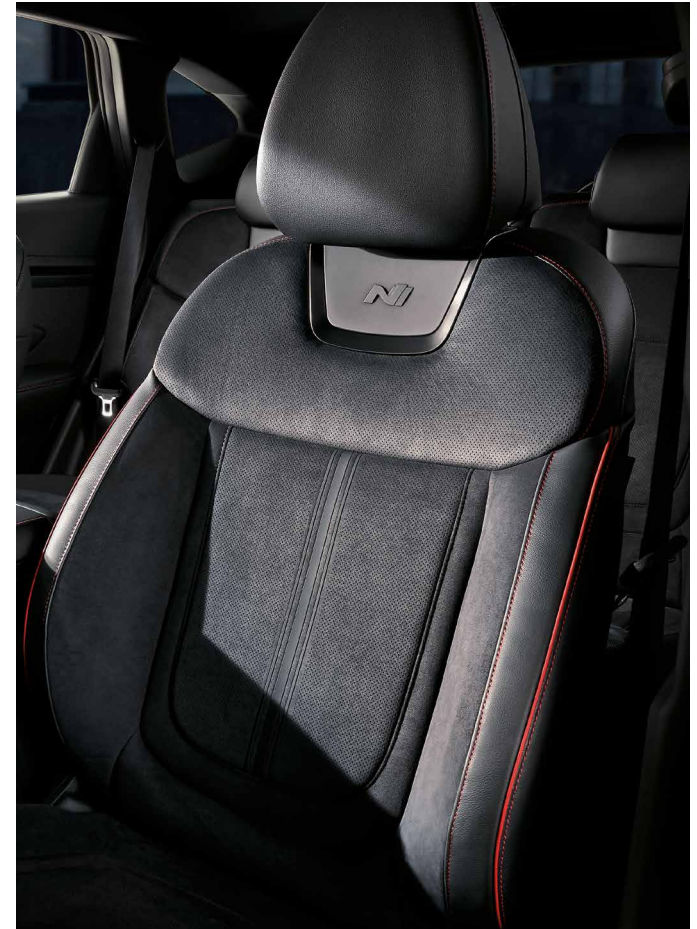
N Line 전용 디자인 (주간주행등) / Full LED 헤드램프 (MFR 타입)



N Line 전용 19인치 알루미늄 휠



N Line 전용 디자인 (리어 범퍼) / 싱글 트윈팁 머플러



가죽 시트 (스웨이드)

Modern



17인치 알루미늄 휠



17인치 공력 휠 (하이브리드 전용)



18인치 알루미늄 휠



19인치 알루미늄 휠



모던 (팬텀 블랙 펠)



프로젝션 헤드램프 (바이평선)
클러스터 (4.2인치 컬러 LCD)



다크 크롬 라디에이터 그릴 /
LED 주간주행등 (포지셔닝 포함)
매뉴얼 에어컨



별브 리어램프
8인치 디스플레이 오디오 / 후방모니터
(6스피커, 라디오, MP3, USB, 폰 프로젝트,
블루투스 핸즈프리)



아웃사이드 미러
(열선, 전동접이, 전동조절, LED 방향지시등)
전자식 변속버튼



도어 포켓라이팅 (앞)
버튼시동 & 스마트키



* 하이브리드 모던 트림은 듀얼 풀오토 에어컨이 기본 적용됩니다.

* 본 사양은 모델에 따라 다르게 적용되며, 옵션 사양이 포함되어 있습니다. 모델별 자세한 사양은 해당 월의 가격표를 참고하시기 바랍니다.

Premium



18인치 알루미늄 휠



19인치 알루미늄 휠



프리미엄 (크림 화이트 펄)



전방/후방 주차 거리 경고
열선 스티어링 휠

루프랙
듀얼 풀오토 에어컨 (오토 디포그 / 미세먼저 센서 / 공기청정모드 / 멀티에어모드 / 애프터블로우 포함)

세이프티 파워 윈도우 (동승석)
10.25인치 내비게이션
(블루링크, 폰 프로젝트, 블루투스 핸드프리, 현대 카페이)

가죽 스티어링 휠 (열선 포함)
앞좌석 열선시트

앞좌석 통풍시트
뒷좌석 에어벤트

* 애프터 블로우는 하이브리드 모델에 미적용되며, 하이브리드 프리미엄 트림은 19인치 알루미늄 휠이 미적용됩니다.

* 본 사양은 모델에 따라 다르게 적용되며, 옵션 사양이 포함되어 있습니다. 모델별 자세한 사양은 해당 월의 가격표를 참고하시기 바랍니다.

Inspiration



18인치 알루미늄 휠 (하이브리드 전용)



19인치 알루미늄 휠



인스퍼레이션 (아마존 그레이 메탈릭)



Full LED 헤드램프
(MFR 타입, 히든라이팅 주간주행등 포함)
클러스터 (10.25인치 컬러 LCD, 오픈형)



실버페인트 스킵드 플레이트 (프론트/리어)
LED 실내등 (맵램프/룸램프)



이중접합 차음유리 (1열도어)
앰비언트 무드램프 (64컬러)



유광블랙 B/C 필라 가니쉬
운전석 자세 메모리 시스템



동승석 워크인 디바이스
뒷좌석 열선시트

* 하이브리드는 18인치 휠 기본 적용되며, 19인치 휠 옵션 운영 됩니다.

* 본 사양은 모델에 따라 다르게 적용되며, 옵션 사양이 포함되어 있습니다. 모델별 자세한 사양은 해당 월의 가격표를 참고하시기 바랍니다.

N Line



N Line 전용 19인치 알로이 휠



N Line 하이브리드 인스퍼레이션 (크리미 화이트 펠)



N Line 인스퍼레이션 (티탄 그레이 메탈릭)



스키드 플레이트(프론트)
N 엠블럼 적용 스티어링 휠



블랙 아웃사이드 미러 커버
N 엠블럼 적용 전자식 변속버튼



유광블랙 리어스포일러 가니쉬
블랙 헤드라이닝



N Line 전용 LED 턴시그널
메탈 페달



바디컬러 클래딩
패브릭 감싸기 (크래쉬패드/도어 센터)

* 본 사양은 모델에 따라 다르게 적용되며, 옵션 사양이 포함되어 있습니다. 모델별 자세한 사양은 해당 월의 가격표를 참고하시기 바랍니다.

Colors

Interior colors

모던 인테리어 디자인 | 선택 시



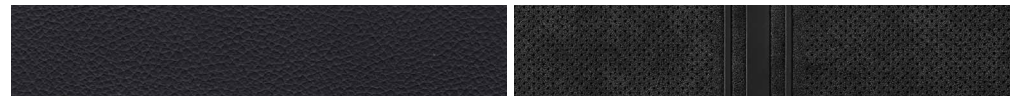
블랙 모노톤 인조가죽 시트



블랙 모노톤 인조가죽 시트



블랙 모노톤 가죽 시트

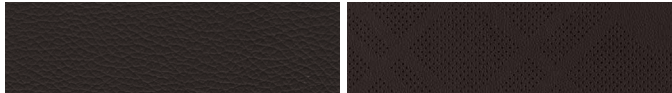


N Line 블랙 모노톤 (레드 스티치) 가죽 시트 + 스웨이드

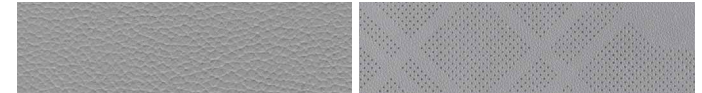
* 상기 컬러는 인쇄된 것이므로 실제 차량의 컬러와는 다소 차이가 있을 수 있습니다.



네이비 모노톤 가죽 시트



브라운 가죽 시트

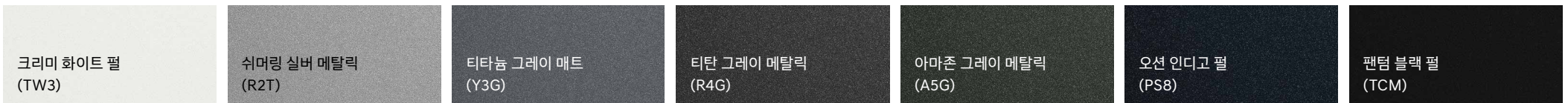


그레이 가죽 시트

Color combination chart

내장	외장	크리미 화이트 펠 (TW3)	쉬머링 실버 메탈릭 (R2T)	티타늄 그레이 매트 (Y3G)	티탄 그레이 메탈릭 (R4G)	아마존 그레이 메탈릭 (A5G)	오션 인디고 펠 (PS8)	팬텀 블랙 펠 (TCM)
블랙 모노톤 (인조가죽 시트)		●	●	-	●	●	●	●
블랙 모노톤 (가죽 시트)		●	●	-	●	●	●	●
N Line 블랙 모노톤 (가죽 시트)		●	-	●	●	-	-	●
네이비 모노톤 (가죽 시트)		●	●	-	●	-	●	●
브라운 (가죽 시트)		●	●	-	●	●	-	●
그레이 (가죽 시트)		●	●	-	●	●	●	●

Exterior colors



* 티타늄 그레이 매트는 N Line 전용 컬러.

* 쉬머링 실버 메탈릭, 아마존 그레이 메탈릭, 오션 인디고 펠은 N Line 선택 불가.

* 상기 컬러는 인쇄된 것이므로 실제 차량의 컬러와는 다소 차이가 있을 수 있습니다.

H Genuine Accessories

차별화된 커스터마이징을 원한다면 H Genuine Accessories에 주목하십시오.
가족을 위한 편의상품과 레저상품, 펫 패키지로 다양한 라이프 스타일을 지원합니다.

신차 옵션 상품

LED 라이팅 패키지



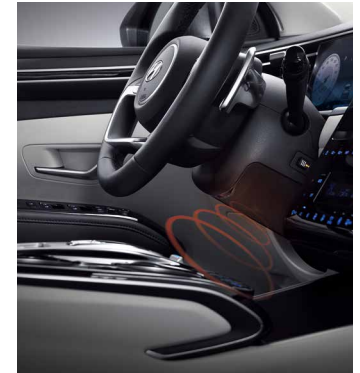
LED 테일게이트 램프 (터치방식) / LED 러기지 램프 / LED 선바이저 램프 / LED 도어스팟 램프

러기지 패키지



러기지 스크린 / 러기지 네트

적외선 무릎 워머



사이드 스텝



어드벤처 전용 사이드 스텝



빌트인 공기청정기



프로텍션 매트 패키지



플로어 매트(1열, 2열) / 러기지 매트

* 프로텍션 매트 패키지와 N Performance parts는 하이브리드 모델에 미적용됩니다.

* H Genuine Accessories 상품 애프터마켓 판매처: 현대 Shop(Shop.Hyundai.com) 현대브랜드관

* H Genuine Accessories 패키지에 따라 적용 가능 트림이 상이합니다. 보다 자세한 사항은 해당 월의 가격표를 참고하시기 바랍니다.

애프터마켓 전용 상품



루프 바스켓 (확장)



루프 바스켓



크로스 바



하네스 (차량용, 소형/중형)



안전벨트 테더 / ISOFIX 안전벨트



동승석 시트커버 (1열) / 방오시트커버 (2열)



* H Genuine Accessories 상품 애프터마켓 판매처: 현대 Shop(Shop.Hyundai.com) 현대브랜드관
 * H Genuine Accessories 패키지에 따라 적용 가능 트림이 상이합니다. 보다 자세한 사항은 해당 월의 가격표를 참고하시기 바랍니다.

N Performance

N 퍼포먼스는 현대자동차의 기술력과 노하우, 그리고 N의 유전자가 결합되어 지금까지 경험하지 못한 고성능 감성을 제시하는 커스터마이징 브랜드입니다.

19인치 경량 휠 (매트 블랙) 패키지 & 모노블록 브레이크 * 휠 단품 선택 가능



19인치 매트 블랙 경량 휠 (리얼 카본 휠캡) / 모노블록 브레이크 시스템



듀얼 머플러 & 리어 스키드 (가솔린 전용)



* 위 상품은 트림 및 옵션 선택에 따라 적용 가능 여부가 달라질 수 있습니다. 자세한 사항은 해당 월의 가격표를 참고해 주시기 바랍니다.

Dimensions



윤거 전 1,620 (1,615)

전폭 1,865

전고 1,665



축간거리 2,755

전장 4,630



윤거 후 1,627 (1,622)

Specifications

분류	스마트스트림 가솔린 1.6 터보	스마트스트림 디젤 2.0	스마트스트림 가솔린 1.6 터보 하이브리드
전장 (mm)	4,630 / 4,640 (N Line)	←	←
전폭 (mm)	1,865	←	←
전고 (mm)	1,665	←	←
축간거리 (mm)	2,755	←	←
윤거 전 (mm)	1,620 (1,615)	←	←
윤거 후 (mm)	1,627 (1,622)	←	←
엔진 형식	Smartstream G1.6T	Smartstream D2.0	Smartstream G1.6T 하이브리드
배기량 (cc)	1,598	1,998	1,598
최고출력 (PS/rpm)	180 / 5,500	184 / 4,000	180 / 5,500
최대토크 (kgf-m/rpm)	27.0 / 1,500~4,500	42.5 / 2,000~2,750	27.0 / 1,500~4,500
연료탱크용량 (ℓ)	54	←	52
모터 최고출력 (kW)	-	-	44.2
모터 최대토크 (Nm)	-	-	264
시스템 최고출력 (PS/rpm)	-	-	230 / 5,500

모델명	배기량 (cc)	공차중량 (kg)	타이어 (inch)	정부 신고 연비 (km/ℓ)				
				복합	도심	고속도로	CO ₂ 배출량 (g/km)	등급
Smartstream G1.6T 2WD (7단 DCT)	1,598	1,505	17 / 18	12.5	11.5	13.8	133	3
	↑	1,525	19	12.0	11.1	13.2	139	↑
Smartstream G1.6T 2WD (7단 DCT) + 빌트인 캠	1,598	1,515	18	12.3	11.3	13.6	136	3
	1,598	1,575	17 / 18	11.6	10.8	12.7	145	3
Smartstream G1.6T AWD (7단 DCT)	↑	1,595	19	11.0	10.2	12.0	153	4
	1,598	1,585	18	11.3	10.5	12.4	148	4
Smartstream G1.6T AWD (7단 DCT) + 빌트인 캠	↑	1,998	17	14.5	13.0	16.8	131	2
	1,998	1,620	17	14.5	13.0	16.8	131	2
Smartstream D2.0 2WD (자동 8단)	↑	1,630	18	14.2	12.8	16.3	134	↑
	↑	1,640	19	13.8	12.5	15.7	138	↑
Smartstream D2.0 2WD (자동 8단) + 빌트인 캠	1,998	1,630	18	14.1	12.6	16.3	135	2
	1,998	1,685	17 / 18	12.9	11.7	14.6	149	3
Smartstream D2.0 AWD (자동 8단)	↑	1,705	19	12.4	11.4	13.8	155	↑
	1,998	1,695	18	12.8	11.6	14.5	150	3
Smartstream D2.0 AWD (자동 8단) + 빌트인 캠	↑	1,998	17 / 18	16.2	16.9	15.3	99	1
	1,598	1,600	17 / 18	16.2	16.9	15.3	99	1
Smartstream G1.6T 하이브리드 2WD (자동 6단)	↑	1,645	19	15.8	16.7	14.8	102	2
	1,598	1,600	18	15.8	16.3	15.2	102	2
Smartstream G1.6T 하이브리드 2WD (자동 6단) + 빌트인 캠	↑	1,645	19	15.3	16.0	14.5	105	↑
	1,598	1,600	18	15.8	16.3	15.2	102	2
Smartstream G1.6T 하이브리드 AWD (자동 6단)	↑	1,715	19	15.1	15.6	14.6	107	↑
	↑	1,715	19	14.7	14.9	14.5	110	↑
Smartstream G1.6T 하이브리드 AWD (자동 6단) + 빌트인 캠	↑	1,715	19	14.7	14.9	14.5	110	↑
	↑	1,715	19	14.7	14.9	14.5	110	↑

효율적 사용방법: 정속주행을 합니다.

-위 연비는 표준모드에 의한 연비로서 도로상태, 운전방법, 차량적재, 정비상태 및 외기온도 등에 따라 실주행연비와 차이가 있습니다. -인쇄물의 사전에는 선택사항이 적용된 경우가 있으므로 실제 구입차량과는 다른 점이 있을 수도 있습니다. -이 인쇄물에 표시된 사항, 컬러 및 제원은 최의 외관 및 성능 개선을 위해 변경될 수 있습니다. -상기 엔진성능은 NET수치임. "NET수치"란 국토교통부에서 97년부터 적용을 요구한 법규사항이며 배기가스의 저항을 감안한 신축정압으로 기준의 GROSS 출력수치와 대비할 때 약간의 수차제하가 발생할 수 있습니다. -가속시에는 부분적으로 인조가속이 포함되어 있습니다. -본 인쇄물의 차량별 연비는 인쇄된 것이므로 실제 차량의 컬러와는 다소 차이가 있습니다. -본 인쇄물 상의 사양은 모델에 따라 다르게 적용되며 옵션 사양이 포함되어 있으므로, 모델별 자세한 사양은 해당 일의 가격표를 참고하시기 바랍니다. -현대자동차는 전구에 있는 곳에서는 같은 제품 같은 가격으로 바뀔 수 없습니다. -품질이나 성능이 부적합한 오일 및 연료를 사용할 경우에는 차량에 손상을 유발할 수 있습니다. -본 기밀로그에 수록된 신기술 및 신사양에 대한 자세한 내용은 취급설명서를 참조하시기 바랍니다.

단위: mm * 윤거 수치의 ()는 18, 19인치 휠 기준 * N Line은 19인치 휠 기본 적용 * N Line은 전장 4,640mm

투싼 하이브리드 보장 서비스	
하이브리드 별도 보증 부품	10년 20만 km 무상 보증 - 전기구동모터, 하이브리드 고전압 배터리 HPCU (Hybrid Power Control Unit)
중고차 가격 보장 프로그램	차량 구매 시 본 프로그램에 가입 가능하며 가입 후 3년 이내 당사 신차 재구입 시 높은 중고차 가격 보장으로 고객만족 서비스를 제공 - 대상: 최초 구매 개인 고객 (임직원/개인/법인사업자/조달 등 제외) - 기본보장률: 1년 이하 77%, 2년 이하 70%, 3년 이하 64%

※ 상기 혜택은 당사 사정에 따라 변경 될 수 있습니다.
※ 자세한 사항은 지점 / 대리점에 문의 바랍니다.



더 편안하고 안전한 삶을 위해 블루링크는 어떤 상황에서도 운전자와 차를 보호하는 진보된 기술을 생각했습니다. 블루링크는 언제 어디서든 24시간 안전하게 지켜드립니다. '편안하고 안전한 드라이빙', 그 특별한 가치를 경험하십시오.

원격 제어

무더운 여름이나 추운 겨울에 스마트폰으로 차량 내 에어컨(히터)을 제어하여 온도를 미리 설정할 수 있습니다. 블루링크와 함께 쾌적한 환경에서 드라이빙을 즐기세요.

안전 보안

블루링크 센터는 365일 24시간 개어 있습니다. 운행 중 불의의 사고로 에어백이 전개 되었을 때, 블루링크 센터에서는 사고 위치를 자동으로 파악하여 고객 상황에 맞게 경찰, 구급차, 보험사 등의 필요한 조치를 취해 드립니다.

차량 관리

운행 중 실시간으로 차량의 고장을 감지하고 정기적으로 지정된 날짜에 자동으로 차량점검을 실시합니다. 차량에 고장이 감지되면 바로 전문상담을 받아보실 수 있으며, 원하는 시간과 장소로 편리하게 예약을 할 수 있습니다.

길 안내

음성으로 편리하게 목적지를 검색하고, 실시간 교통 정보를 분석한 최적화된 경로를 안내받을 수 있습니다. 새로 생긴 목적지도 최신 정보로 검색할 수 있습니다.

*차량 구매 후 블루링크 최초 가입 시 5년 무료 제공되며, 이 중 라이트 서비스(SOS 긴급출동, 에어백 전개 자동 통보, 월간 리포트, 교통정보 제공 등)는 추가 5년 무료 제공.
*특정 기능(현대 카페이, 무선 소프트웨어 업데이트(OTA), 무선 인포테인먼트 업데이트 등)은 블루링크 가입 시에만 사용할 수 있습니다.
*라이트 서비스 기간에도 무선 소프트웨어 업데이트(OTA)를 사용할 수 있습니다. *문의: 블루링크 카카오톡 고객센터(카카오톡 검색창에서 '블루링크' 입력 후 친구추가)

자동차 구매를 생각 중이세요?

현대자동차의 다양한 서비스로 처음부터 끝까지 도와드릴게요!

어떤 자동차가 좋을까?

전국 30개 드라이빙라운지/현대 모터스튜디오에서 원하는 차량을 시승할 수 있어요!

어떻게 구매하면 좋을까?

신차 구매 시 최대 400만 블루멤버스 포인트 혜택을 쓸 수 있어요!(개인회원 기준)

잠깐, 최선의 선택일까?

마음이 바뀔 수도 있죠, 자동차만큼은 걱정 말고 타세요!



편리한 시승서비스

- Step 1. 홈페이지, 유선연락, 전담 카마스터 통한 시승 예약
- Step 2. 드라이빙라운지 방문하여 동의서 작성
- Step 3. 시승 체험
- Step 4. 시승 후 견적 및 구입 조건 등 구매 상담



홈페이지 시승신청

Tip

시승은 만 21세 이상 운전면허 소지자면 누구나 이용 가능합니다. 운전면허증을 반드시 지참하세요!

플러스되는 신차 구매 혜택

- 현대 차종 신차 구매 횟수에 따라 정률로 블루멤버스 포인트 적립
- * 현대 차종 : 승용, SUV, MPV(스타렉스, 스타리아), 소형상용(포터) 차량
- ※ 개인회원 적립률 : 일반개인/개인사업자 0.7 ~ 3.0%, 개인택시 0.7%, 렌트/리스 이용개인 0.3% (신규/재구매 동일)
- ※ 법인회원 적립률 : 0.3% (신규/재구매 동일)
- 단, 렌트/리스사 (당사 지정업체)의 경우, 출고 시 0.2% 적립.
- 장기 실운행자가 블루멤버스 회원 가입 시 추가 포인트 0.1% 지급.



적립률 상세 안내

Tip

Hyundai Mobility 카드 사용 시 블루멤버스 포인트가 적립됩니다. (구) 블루멤버스 제휴 신용카드 사용 시 기존과 동일하게 M포인트와 블루멤버스포인트 동시 적립됩니다.

후회 없는 어드밴티지 프로그램

- 출고 후 30일 이내 변심 시 차종교환
- 출고 후 1년 이내 차대차 사고 시 신차교환
- 할부 개시 1개월부터 할부 기간 내 차량 반납 시 할부 잔액 상환 면제



프로그램 상세 안내

Tip

본 프로그램은 순수 개인고객 대상입니다. (제네시스 브랜드 및 전기차, 수소차 제외)

차량 관리도 걱정 없이 편리하게

현대자동차만의 올 케어 서비스로 쉽고 편리한 차량 관리를 도와드릴게요!



올 케어 서비스 안내

카 라이프

더 편리한 카 라이프를 누리고 싶다면

마이현대 카 라이프 서비스

마이현대 카라이프 서비스와 전기차 특화 서비스는 myHyundai 앱에서 유상으로 신청하실 수 있습니다.



myHyundai 다운로드

방문세차 서비스

원하는 날짜/장소에서 프리미엄 세차 서비스를 받으실 수 있습니다.

손세차 서비스

전문 손세차장을 편리하게 예약하고 이용하실 수 있습니다.

대리 서비스

대리운전 서비스를 간단하게 예약하거나 실시간 호출 할 수 있습니다.

딜리버리 서비스

고객님 동승 없이 차량을 원하는 장소까지 이동시켜 드립니다. (로드 탁송)

전기차 특화 서비스(현대 EV 충전 솔루션)

픽업앤충전

차량을 픽업하여 80% 이상 충전 후 다시 가져다 드리며, 선택 시 기계식 세차까지 제공하는 서비스입니다.

EV안심케어

방문 기사가 직접 방문하여 '충전 + 유리세정 + 차량점검'을 제공하는 서비스입니다.

럭키패스H

월 구독료 지불시 약정 충전량 내에서 최대 50%의 충전 요금 할인 혜택을 제공하는 구독 요금제 상품입니다.

Tip

마이현대 카라이프 서비스와 픽업앤충전, EV안심케어 서비스 결제 시 블루멤버스 포인트를 사용할 수 있습니다.

카 케어

보증제도 및 서비스 상품이 궁금하다면

보증수리 제도

현대자동차에서 판매한 차량이 정상적인 관리 사용 하에 보증기간 이내 제조상의 결함이 발생한 경우 당사 지정 서비스네트워크를 통해 무상수리 받을 수 있는 제도입니다. 단, 고전압배터리 충/방전에 대한 자연 성능 저하는 보증 제외됩니다.

선택형 보증 제도

고객님의 라이프스타일에 따라 차체 및 일반부품의 보증 기간을 선택하실 수 있는 제도입니다.

부가 서비스 상품

부가 서비스 가입 관련 자세한 정보는 하단의 QR코드를 통해 확인하실 수 있습니다.

바디케어 서비스

신차 구입 후 단독사고로 인해 발생하는 차량의 외장 손상에 대해 판금, 도장, 교체 등을 보장해 드리는 서비스 상품입니다.



바디케어 서비스

워런티 플러스

추가 계약 기간/주행거리 동안 보증 기간을 연장하는 서비스 상품입니다.



워런티 플러스

Tip

보증수리 제도 관련 자세한 정보는 현대자동차 홈페이지 및 myHyundai 앱에서 확인하실 수 있습니다.

사전예방 및 점검이 필요할 때

블루기본점검

블루멤버스 고객님을 대상으로, 차량이 최상의 상태를 유지할 수 있도록 연 1회 8년간 무상점검을 제공합니다.

찾아가는 비포서비스

아파트 단지, 관공서, 기업체 등 고객님이 요청하신 장소를 방문하여 차량 점검을 해드리는 서비스입니다.

Tip

찾아가는 비포서비스는 당사차량 20대 이상 보유·집결 시 신청하실 수 있습니다.

긴급 상황 및 정비가 필요할 때

긴급출동 서비스

도로 위에서 차량고장으로 주행이 어려운 고객님께 출동하여 긴급조치를 해드립니다.

* 긴급출동지원센터 접수 (080-600-6000) / 365일 24시 운영

찾아가는 충전 서비스(전기차 전용)

고객님께서 원하시는 곳으로 출동하여 전기를 무상으로 긴급 충전해드립니다.

수소차 긴급 딜리버리 서비스

수소차 운행 중 발생하는 차량 문제(방전 및 연료 소진 등) 해결을 위한 긴급 견인 서비스입니다.

홈투홈 서비스(유상)

고객님께 방문하여 차량을 인수하고, 차량 수리 후 원하는 장소로 차량을 인계해드리는 서비스입니다.

과잉정비 예방 프로그램

블루핸즈에서 과잉정비 의심 수리 발생 시 외부 보험사 조사 결과에 따라 과청구 금액의 100~1,000% (최대 1천만원 한도)까지 보상하는 제도입니다.

고객 차량 지원 서비스

보증수리 고객의 편의를 위해 수리 기간 동안 차량을 제공해드리는 서비스입니다.



TUCSON
홈페이지



TUCSON Hybrid
홈페이지



TUCSON N Line
홈페이지



TUCSON N Line Hybrid
홈페이지



2023년 국가고객만족도 (NCSI)
조사대상 전 부문 1위 수상
(준중형, 중형, 준대형, 대형, 콤팩트RV,
대형RV, 전기차)



2023년 한국산업의 고객만족도 (KCSI)
일반승용차 부문 30년 연속 1위
RV승용차 부문 20년 연속 1위
경형승용차 부문/전기자동차 부문 1위



2023년 한국품질만족지수 (KS-QEI)
조사 10개 부문 1위
(승용 조사 대상 전 부문, SUV-소형/준중형/대형,
럭셔리세단 E세그, 대형럭셔리SUV, 전기차,
자동차AS)



2023년 한국서비스품질지수 (KS-SQI)
자동차 A/S 부문 9년 연속 1위

본 카탈로그는 고객의 이해를 돕기 위해 연출된 것으로 최상위 모델 및 옵션을 중심으로 제작되었습니다.

본 카탈로그의 사양은 트림, 패키지, 파워트레인, 외장 색상 등에 따라 다르게 적용되며, 모델별 자세한 사양은 해당 월의 가격표를 참고하시기 바랍니다.